

# 市政フォーラム

～市民第一の住みよいまちづくり～



葛城市

# 新型コロナウイルス感染症からの復興作業

本年5月8日から、新型コロナウイルス感染症の扱いが2類相当から5類に移行されました。これまで、施設の利用方法やイベントの中止など、新型コロナウイルス感染症に対する市行政へのご理解や、3年3ヶ月にわたり、家庭内等において感染拡大防止に取り組んでいただきましたことに感謝いたします。

## 新型コロナウイルス感染症に対して主に実施した事業

○物資配布 : 不織布マスク、アルコール消毒液、アクリルパネルなど



○生活者支援 : 給付金、クーポン券、水道基本料金・給食費・コミュニティバス無償化

○感染者支援 : 食料品及び衛生用品の配布2028世帯7302人



れんかちゃんバス

○ワクチン接種 : 集団接種 新庄健康福祉センター、ゆうあいステーションなど4カ所  
個別接種 市内医療機関8カ所

今後は、皆様の幸せな日常生活、活気ある葛城市を取り戻していくべく「復興作業」として、「市民第一の住みよいまちづくり」の理念のもと市政に取り組んでまいります。

# 市民第一の住みよいまちづくりを目指すための政策軸

1 教育環境の充実と子育て支援

2 高齢者、障がい者福祉の充実

3 市民の生命・財産を守る災害対策

4 環境にやさしい葛城市

5 堅実な財政への改革と健全化

6 尺土駅開発と産業・振興の活性化

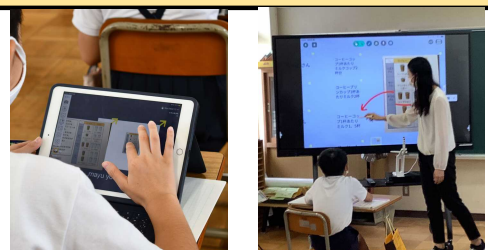
これらを政策の軸として各事業に取り組んでまいります

# Ⅰ 教育環境の充実と子育て支援

多様化する価値観やライフスタイルの中で、子ども達を取り巻く環境は急速に変化し、子ども達の健全な育成に迅速に、柔軟に対応する必要があります。

## 今までに実施した主な事業

- ・18歳までの医療費助成
- ・GIGAスクール
- ・市内小中学校に電子黒板を設置し、教室と体育館にエアコン完備
- ・市内2カ所の小規模保育所整備
- ・新庄、磐城学童保育所整備



1人1台のタブレット等端末 電子黒板を使った授業

## もっと良くするために、今年度取り組む主な事業

### ○市内小中学校施設、保育施設の改修・整備

- ・新庄中学校 : 老朽化した既存擁壁の改修工事
- ・白鳳中学校 : 校舎の長寿命化改修工事、洋式化を含めたトイレ改修
- ・新庄北小学校 : 洋式化を含めたトイレ改修
- ・磐城認定こども園 : 老朽化が進んでいる磐城第1保育所を本園に統合  
保育室及び調理室等の環境整備
- ・保育所等整備 : 民間の認定こども園誘致
- ・省エネルギー化のためESCO事業を活用し、学校施設の照明設備LED化を実施



新庄中学校



磐城認定こども園

## 2 高齢者、障がい者福祉の充実

地域に暮らす全ての人々が支え合いながら、一人ひとりの暮らしや生きがい、地域をともに創っていく地域共生社会の実現に向け、多様な分野との連携による地域づくり、共生の文化が広がるまちづくりを推進します。

### 今までに実施した主な事業

- ・認知症予防と認知症理解促進
- ・自立支援に向けた運動プログラムと環境づくり
- ・手話言語条例施行
- ・徘徊高齢者などによる事故への損害賠償保険加入
- ・ふれあい収集
- ・生活支援コーディネーターによる地域での支え合いづくり

### もっと良くするために、今年度取り組む主な事業

- 指定避難所である、いきいきセンターを改修
  - ・長寿命化を図り、多くの高齢者の方が安心して集える施設へと改修
- 高齢者への助け合い、地域での支え合い
  - ・特殊詐欺等防止対策に対応した電話機への交換費用の一部を補助
  - ・個人に応じた運動プログラムの紹介と通いの場支援の充実
  - ・高齢者生活支援サービスの体制整備を進めるため、生活支援コーディネーターを引き続き配置
- 学校等への手話の普及



いきいきセンター  
社会福祉協議会



生活支援コーディネーター  
(地域支え合い推進員)

# 3 市民の生命・財産を守る災害対策

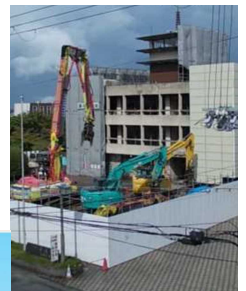
昨今の異常気象によるゲリラ豪雨等の発生は、大規模な浸水被害をもたらす人命にも危険が及ぶことが想定されます。今後、南海トラフ地震が発生する可能性も高く、皆様の生命と暮らしを守るため、災害対策を講じます。

## 今までに実施した主な事業

- ・教育施設、中央公民館、市民体育館耐震化事業
- ・旧当麻庁舎除却
- ・市内ため池の調整池化、堤の耐震補強工事、洪水吐の整備
- ・消防団屯所耐震化事業
- ・忍海小、当麻小耐震性貯水槽整備

## もっと良くするために、今年度取り組む主な事業

- 当麻庁舎周辺エリアの再編
  - ・当麻庁舎周辺施設の複合化に向けた設計及び庁舎跡地の利活用検討
- 水災害対策
  - ・勝根池耐震補強工事及び簡易設置型止水板整備実施
- 自主防災組織の活動支援
  - ・防災士への活動支援と地域防災マップの活用
- 建築物耐震改修等促進
  - ・既存木造住宅の耐震診断助成や耐震改修工事、ブロック塀・撤去等に対する補助制度の継続実施



旧当麻庁舎

# 4 環境にやさしい葛城市

葛城市「ゼロカーボンシティ」宣言に基づき、2050年までに本市の二酸化炭素排出量実質ゼロの実現に向けて取り組んでまいります。

## 今までに実施した主な事業

- ・市施設のLEDなど高効率照明への更新
- ・菜の花プロジェクト、使用済み廃食油回収事業
- ・葛城市ゼロカーボンシティ宣言(2021.12)

## もっと良くするために、今年度取り組む主な事業

### ○地球温暖化対策実行計画策定

- ・再生可能エネルギー目標を踏まえた地球温暖化対策実行計画策定

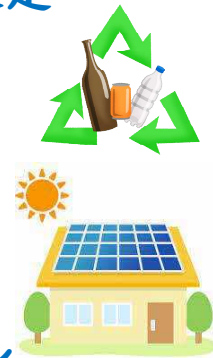
### ○温室効果ガスの排出量削減と循環型社会形成

- ・プラスチック製容器包装の分別により、より一層のごみ減量化

### ○二酸化炭素排出量実質ゼロに向けて事業継続・発展

- ・おひさま堆肥事業、住宅用太陽光発電導入、コージェネレーション

システム導入、家庭用生ごみ処理機購入、再生資源集団回収 各助成事業



# 5 堅実な財政への改革と健全化

堅実なる財政を押し進めるため、今後も行財政改革と適正な予算の執行に努めます。

| 一般会計決算額及び当初予算額の推移 (単位:百万円) |               |              |              |              |                |                |
|----------------------------|---------------|--------------|--------------|--------------|----------------|----------------|
|                            | 平成30年度<br>決算額 | 令和元年度<br>決算額 | 令和2年度<br>決算額 | 令和3年度<br>決算額 | 令和4年度<br>当初予算額 | 令和5年度<br>当初予算額 |
| 歳入                         | 15,091        | 14,986       | 21,188       | 17,742       | 16,484         | 17,409         |
| 歳出                         | 14,720        | 14,596       | 20,957       | 16,977       | 16,484         | 17,409         |

## もっと良くするために、今年度取り組む主な事業

○市長給与の半額継続、副市長給与の15%減額継続

○各事業を適宜見直し

○入札、各種情報公開の強化

・入札の競争性向上、公正性確保のため、

電子入札制度の継続や適正な入札情報の公開





# 6 尺土駅開発と産業・振興の活性化

市内開発の中心として継続して尺土駅開発に取り組み、道路インフラを常に良好な状態に保ちます。奈良県と連携して企業誘致を進め、産業・振興の活性化に努めます。

## 今までに実施した主な事業

- ・尺土駅前整備事業
- ・宮城野親方(元・横綱白鵬)市観光大使に就任

## もっと良くするために、今年度取り組む主な事業

### ○尺土駅前広場、駅舎南側の整備

- ・市民の円滑な移動、安全確保のためエレベーター設置等

### ○道路等インフラの維持

- ・JR大和新庄駅北側架道橋道路の開通、道路拡幅工事の早期完了
- ・危険度が高いと判定された橋梁の早期修繕実施

### ○相撲館事業・ちゃんこ鍋コンテスト

- ・宮城野親方(元・横綱白鵬)により葛城市を国内外に発信し、ちゃんこ鍋をPR

### ○西の山の辺の道(仮称)事業

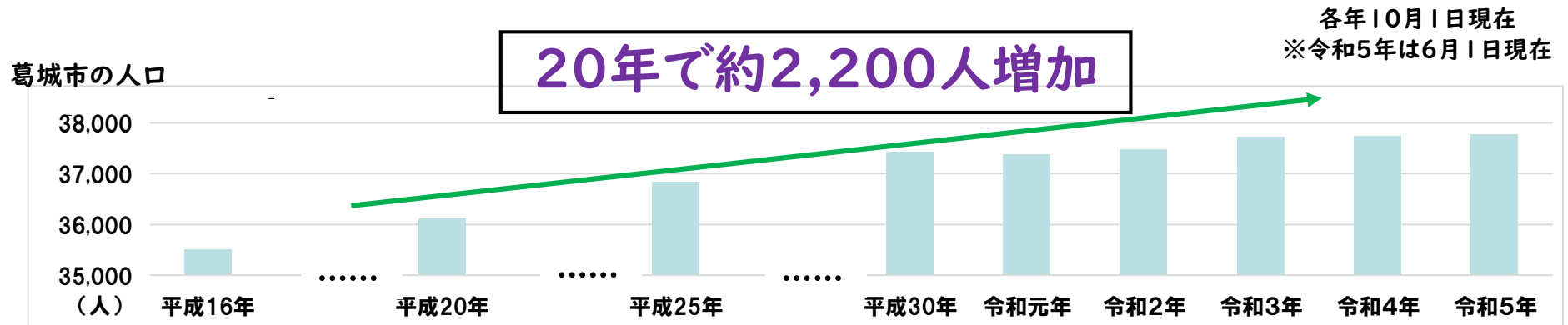
- ・二上山・葛城山の山裾を結ぶ散策ルートを近隣市町村と連携してハイカーにPR



宮城野親方  
(元・横綱白鵬) 9

# 市民第一の住みよいまちづくりを目指して

「住みよさランキング2023」において、本市は全国34位、近畿地区では3位、奈良県では1位、さらに、「子育てしやすい自治体ランキング」においても、大阪圏では1位と高い評価をされています。本市は人口の増加を続けています。



- 子どもの医療費助成 (全国4位)
- 老年人口当たりの介護施設定員数 (全国1位)
- 転出入人口比率 (全国1位)
- 水道料金 (全国76位)
- 下水道料金 (全国45位)
- 20歳～39歳女性人口当たり0歳～4歳児数 (全国31位)
- 年少人口比率15.11% (全国31位)
- 人口増減率0.84% (全国72位)

これからも、全ての世代にとって住みよいまちづくりを目標に政策に取り組む