

医療機関けんしん

土曜や日曜、夕方でも受けられます。
(医療機関により異なる)

お問い合わせ先：健康増進課 (☎0745-69-9900)

受診方法



準備：市内か市外の医療機関かを決める
受診券および質問票、保険証、1,000円を準備する

受診券の眼底検査が「○」になっている場合は、なるべく市内でお受けください。(追加で自己負担がかかる場合もあります。)



市内：下記医療機関から
選んで受診

※がん検診も同時に受けられます。その場合は受診券等が必要ですので事前に健康増進課までお越し頂くか、二次元コードから郵送依頼、もしくは健康増進課(☎0745-69-9900)まで電話で郵送依頼をお願いします。

市外：特定健診が利用できる
医療機関かどうか

健康増進課 (☎0745-69-9900)
または保険課 (☎0745-44-5003)
までお問い合わせください

個別医療機関・診療時間

対象年齢		費用(個人負担金)		実施日時							診療時間										
		40歳~	40歳~	40歳~	50歳~	20歳~	50歳~								特定健診	大腸がん	肝炎ウイルス	胃がん(内視鏡)	子宮頸がん*	前立腺がん	
		1,000円	700円	無料	5,000円	2,000円	1,000円	月	火	水	木	金	土	日	診療時間						
市内医療機関名	所在地	電話番号																			
板橋医院	北花内749-1	0745-69-5781						午前	○	○	○	○	○	○	9:00~12:00	●	●	●		●	●
鶴山医院	新庄16	0745-69-2070						午前	○	○	○	○	○	○	9:00~12:00	●	●	●			●
								午後	○	○	○	○	○	○	18:00~20:00	●	●	●			●
かつらぎクリニック	北花内616-1	0745-69-0801						午前	○	○	○	○	○	○	9:00~11:30	●	●	●			●
								午後	○	○	○	○	○	○	16:00~18:00	●	●	●			●
小泉医院	新庄119	0745-69-2501						午前	○	○	○	○	○	○	9:00~12:00	●	●	●			●
								午後	○	○	○	○	○	○	18:00~20:00	●	●	●			●
下村医院	當麻40-2	0745-48-2522						午前	○	○	○	○	○	○	9:00~11:30	●	●	●			●
								午後	○	○	○	○	○	○	18:00~19:30	●	●	●			●
関谷外科胃腸科	北花内692	0745-69-7800						午前	○	○	○	○	○	○	9:00~12:00	●	●	●		●	●
								午後	○	○	○	○	○	○	17:00~19:30	●	●	●		●	●
堀内医院	忍海338-4	0745-62-2958						午前	○	○	○	○	○	○	9:00~12:00	●	●	●			●
								午後	○	○	○	○	○	○	17:00~19:30	●	●	●			●
ますだ診療所	八川113-1	0745-48-0023						午前	○	○	○	○	○	○	9:00~11:30	●	●	●			●
								午後	○	○	○	○	○	○	16:00~19:00	●	●	●			●
山本医院	八川153-1	0745-48-1231						午前	○	○	○	○	○	○	9:00~12:00	●	●	●			●
								午後	○	○	○	○	○	○	16:00~19:00	●	●	●			●
よしだクリニック	西室191-2	0745-69-8071						午前	○	○	○	○	○	○	9:00~12:30	●	●	●			●
								午後	○	○	○	○	○	○	14:30~18:00	●	●	●			●

※ 子宮頸がん検診、乳がん検診、胃がん(内視鏡)検診は、2年に1度の費用補助で、市外でも受けられるところがあります。詳しくは健康増進課までお問い合わせください。

特定健診利用の流れ

受診券と質問票は
1つになっています

受診券が届く 同封の「受診券および質問票」をご確認ください

特定健診を受ける方

医療機関けんしん、集団セットけんしん、人間ドックの3つの方法から選べます。詳しくは中を開いてご覧ください

特定健診を受けない方

職場の健康診断を受けた方や病院などで血液検査を受けた方

受診時の注意

※受診前10時間は、お茶、お水以外の飲食物の摂取を控えてください
※お茶やお水は飲んでください
(ただし、特定健康診査のみ受診される場合)
※服薬中の方は、主治医の指示に従ってください
※健診の前日は、アルコールの摂取や激しい運動は控えてください
※着脱しやすい服装で受診してください(ボディースーツ、ストッキング、貴金属は外してください)

令和5年4月1日~令和6年3月31日までに受けた血液検査結果を準備し、別紙の「検査結果データ提供書」に必要事項を記入の上、下記までご提出ください

尿検査・その他について不足がある場合はご提出時に計測等を行います

結果を受け取る

2~3か月で市から通知
受診された医療機関でも健診結果を聞いてください

提出先:新庄健康福祉センター
(☎0745-69-9900)

開館時間:平日 8:30~17:15
※粗品をプレゼントしています

結果を詳しく聞きたい・自分に合った教室に参加したい

健康づくりのために毎月実施している健康相談やその他教室もご利用できます

特定保健指導 ※対象者にはご案内します

生活習慣改善の必要性の高い人は、運動や栄養など生活習慣の改善に役立つ保健指導や教室にぜひご参加ください

さらに
お得

特定健診無料クーポン券(対象の方に郵送しています)
今年度40歳、45歳、50歳、55歳、60歳になる方は特定健診が無料!
対象の方はこの機会にぜひお受けください

令和5年度

特定健診は6月1日から

令和6年

1月31日まで受診できます

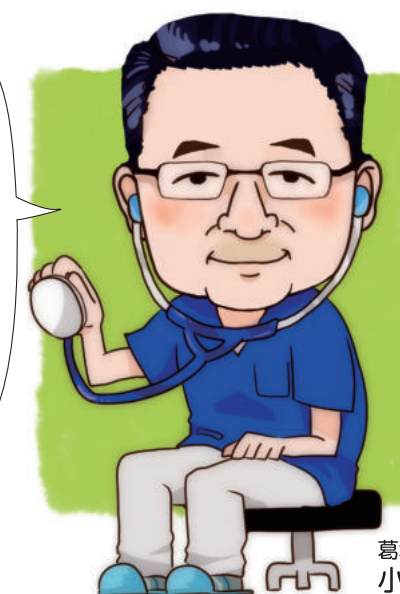


1万円相当の健診を自己負担1,000円で受診できます

夕方・土日も受診できます

年度中1回限りの受診です

私もおすすめしております



葛城市医師
小泉雅紀先生

特定健康診査の項目

- 問診、診察 ●身体計測
- 血圧測定 ●尿検査(尿糖・尿蛋白)
- 血液検査(脂質検査・血糖検査・肝機能検査等)
- 腎機能検査(クレアチニン・eGFR)
- 貧血検査 ●心電図検査

詳細な健診の項目(眼底検査)

※詳細な健診については、当該年度(前年度)の結果を含め医師の判断に基づき実施

対象:国民健康保険加入の40歳~74歳の方

令和5年8月から後期集団セットけんしんのWeb先行予約を開始します。予約方法については中面の「後期集団セットけんしんの申込方法」をご確認ください。

個人情報の取扱いについて

受診券、質問票に記載された内容及びその結果等の個人情報は医療機関と葛城市健康増進課で共有します。
葛城市健康増進課は報告された個人情報各種保健事業への活用及び動向資料として使用します。
葛城市健康増進課は報告された個人情報を上記以外の目的に使用することはありません。

集団セットけんしん

先着順
毎年好評のため予約が殺到しています。
受付期間中にお早目にご予約ください。

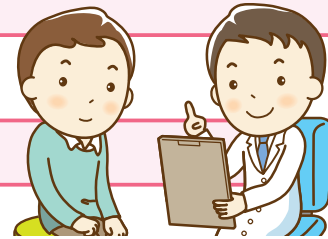
お問い合わせ先：健康増進課（☎0745-69-9900）

こんなメリットがあります！

午前中に終わります
葛城市の集団セットけんしんでは奈良県下で上位に入るほど多くのがん検診が同時に受けられます

受診方法（広報かつらぎ8月号の折り込みチラシをご覧ください）

準備：受診したい健診と日程を決める（特定健診も予約が必要）



受付期間【8/20(日)～9/8(金)】中に
二次元コードからWeb予約するか、電話予約（☎0745-69-9900）

受診日の4～5日前に予約完了のご案内（書類）が届きます

受診券および質問票と予約完了のご案内一式を持って受診（午前中に終わります）

実施日一覧

実施日 ※時間はすべて 午前です。	10月～11月 受付期間：8月20日(日)～9月8日(金)											場所 青字：新庄健康福祉センター 赤字：ゆうあいステーション ※「レディース」は、女性のみ対象です。 ※年齢はいずれも令和6年3月31日時点です。		
	10月 17日 (火)	10月 18日 (水)	10月 19日 (木)	10月 20日 (金)	10月 22日 (日)	10月 29日 (日)	10月 30日 (月)	10月 31日 (火)	11月 1日 (水)	11月 2日 (木)	11月 5日 (日)		11月 6日 (月)	11月 7日 (火)
おまかせコース	受診希望日のみ、お申込みください。											受診可能な健(検)診をすべて申し込む方 最大5,800円		
特定健康診査 (健康診査)	○	○	○	○	○	○	○	○	○	○	○	○	○	葛城市国民健康保険加入者で40～74歳の方 1,000円 市内在住の後期高齢者医療制度加入の方 500円 市内在住の生活保護世帯で19歳以上の方 無料
プレ特定健康診査	○	○	○	○	○	○	○	○	○	○	○	○	○	市内在住の19～39歳の方 1,000円
ピロリ菌検査	○	○	○	○	○	○	○	○	○	○	○	○	○	市内在住の19～69歳の方で ピロリ菌検査を今まで受けたことのない方 700円
胃がん検診	○	○	○	○	○	○	○	○	○	○	○	○	○	市内在住の40歳以上の方 1,000円
肺がん・結核検診	○	○	○	○	○	○	○	○	○	○	○	○	○	市内在住の40歳以上の方 300円
大腸がん検診	○	○	○	○	○	○	○	○	○	○	○	○	○	市内在住の40歳以上の方 500円
肝炎ウイルス検診	○	○	○	○	○	○	○	○	○	○	○	○	○	市内在住の40歳以上の方で 肝炎ウイルス検査を今まで受けたことのない方 無料
前立腺がん検診	○	○	○	○	○	○	○	○	○	○	○	○	○	市内在住の50歳以上の男性 500円
子宮頸がん検診	○	○	○	○	○	○	○	○	○	○	○	○	○	市内在住の20歳以上の女性 800円
乳がん検診	○	○	○	○	○	○	○	○	○	○	○	○	○	市内在住の40歳代の女性(2方向) 1,500円 市内在住の50歳以上の女性(1方向) 1,200円
託児	○	○	○	○	○	○	○	○	○	○	○	○	○	無料

がん検診について 70歳以上（昭和29年4月1日以前生まれ）の方は無料です。
非課税世帯、生活保護世帯の方も事前に申請すれば無料になります。

後期集団セットけんしんの申込方法

電話予約だけでなく **Web予約** も可能です！
Web予約は先行して受付を開始します。

受付期間：令和5年8月20日から9月8日まで

申込方法

1. Webでの申し込み(24時間受付)

- ①アクセス方法
右の二次元コードを読み込む
- ②予約画面の説明



スマートフォン・タブレットにて申し込みができます。

登録したユーザーID・パスワードは、忘れないように保管しましょう！

ユーザーID
パスワード

1 検索・予約
予約の確認・変更・キャンセル

2 希望の候補日を選択してください。

3 性別、生年月日を入力し、問診項目を回答の上、入力完了ボタンを押してください。

4 受診可能な健診がすべて選択されています。受診しない健診項目をはずして、検索ボタンを押してください。

5 受診可能な日時が表示されます。希望の日時を選択してください。

6 希望する健診に誤りが無いか確認してください。確認後に申し込みに進むボタンを押してください。

7 予約登録を行う前にログインしてください。初めてWeb申し込みをする方は、新規登録ボタンを押してください。

8 ログイン後に予約内容を確認して、予約を確認するボタンを押してください。

2. 電話での申し込み（TEL.0745-69-9900）受付時間：8:30～17:15

人間ドック

検査費の7割を助成します

お問い合わせ先：保険課（☎0745-44-5003）

主な検査内容



- 内科診察 ●身体測定 ●生活食事調査 ●便検査
- 尿検査 ●末梢血検査 ●血液生化学 ●免疫血清
- 腹部超音波 ●胸部X線 ●胃透視または胃カメラ*
- 肺機能* ●視力検査 ●眼底・眼圧 ●聴力検査
- 安静心電図 ●総合指導 (*子宮頸がん検診、乳がん検診)

※胃カメラ、子宮頸がん検診、乳がん検診を受診される場合は別途費用がかかります
※胃カメラ時における生検費用については、別途費用がかかります
※葛城メディカルセンターでは胃カメラを別の医療機関での受診となります
※肺機能検査は、新型コロナウイルス感染症の影響により実施ができない場合があります
※子宮頸がん検診、乳がん検診について、別途健康増進課の費用助成を受ける場合は、2月末日までに受診する必要があります

助成要件

- 下記の4点を全て満たしている方
- 受診日において、満35歳以上の方
 - 受診日において、引き続き1年以上葛城市国民健康保険の被保険者である方
 - 申請日において、前年度分までの国民健康保険税を完納している世帯に属する方
 - 受診日の属する年度において、特定健康診査と重複受診がないと見込まれる方
- ※受診日に国民健康保険の資格を喪失されている方は助成できません。

検査機関

- 香芝生喜病院（香芝市）（TEL 0745-44-8037）
- 葛城メディカルセンター（大和高田市）（TEL 0745-22-1408）
- 奈良県健康づくりセンター（田原本町）（TEL 0744-32-0223）
- 平成記念病院（橿原市）（TEL 0744-29-3332）

受診予約

- 令和5年4月3日（月）～令和6年2月29日（木）
※各自で検査機関に受診予約してください。
※予約可能な時間は検査機関によって異なります。

受診期間

- 令和5年5月1日（月）～令和6年3月29日（金）
※予約が済みましたら、受診前に必ず助成申請してください。
受診に必要な受診券を発行します。

申請窓口

新庄庁舎保険課または当麻庁舎総合窓口課

持ち物

- ・国民健康保険被保険者証
- ・受診券および質問票

申請期間

- 令和5年4月3日（月）～令和6年3月29日（金）
午前8時30分～午後5時00分（閉庁日を除く）

