



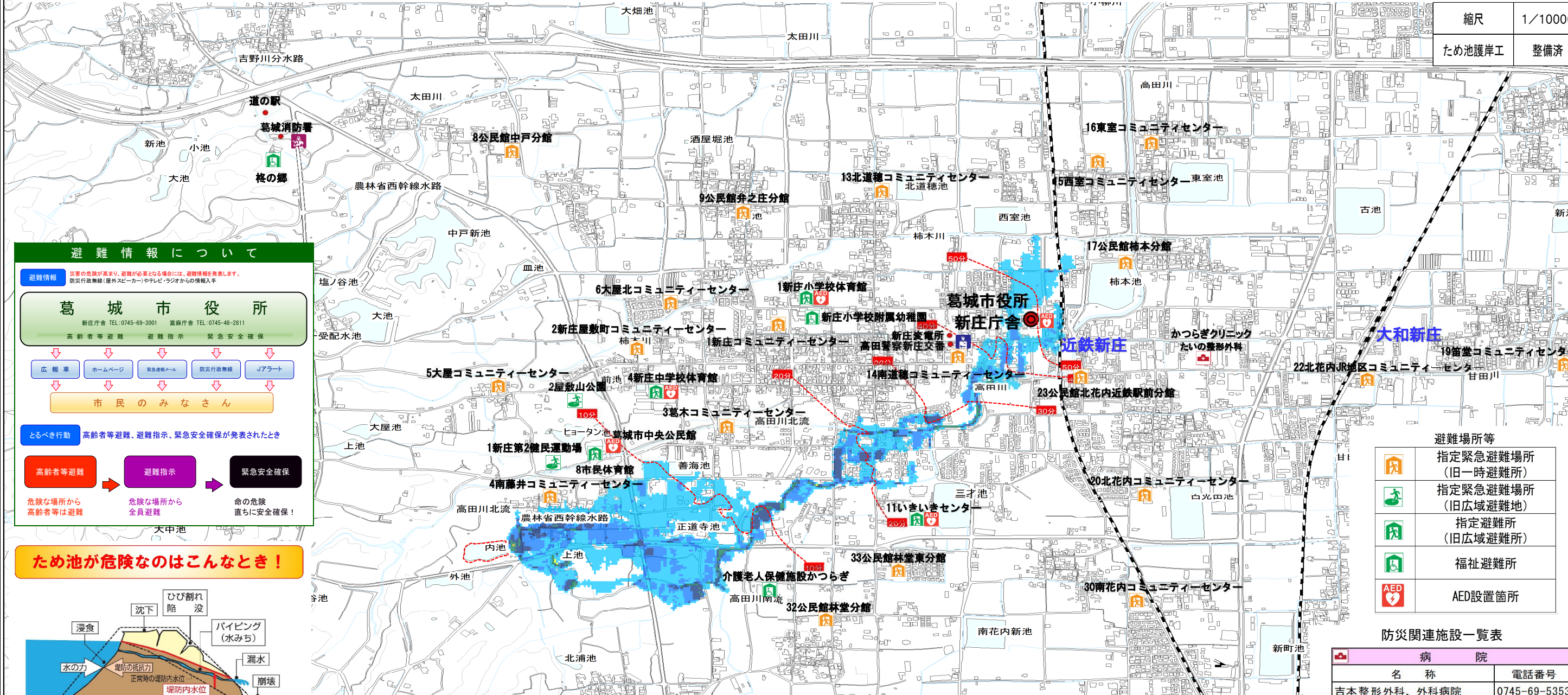
### ため池ハザードマップとは？

ため池ハザードマップは、万が一の地震や大雨によってため池が決壊するおそれのある場合または決壊した場合に迅速かつ安全に避難するために役立つ情報を提供するものです。また、住民のみなさんがため池ハザードマップを通じて、想定される被害を知ることによって、地域の防災・減災力の向上に取り組まれることを目的としています。

### 災害用伝言ダイヤルの利用方法

地震や洪水など災害発生時に、被災地の方の安否を気遣う通話が増加し、被災地への通話がつながりにくい状況になった場合、『災害用伝言ダイヤル』が開設されます。

- 伝言を録音: 171-1-1 1 1 1 1 1 1 1 1 (自分の家の電話番号(市外局番から))
- 伝言を再生: 171-1-1 2 1 1 1 1 1 1 1 (自分の家の電話番号(市外局番から))



#### 避難情報について

災害の危険が高まり、避難が必要となる場合には、避難情報を発表します。防災行政無線(屋外スピーカー)やテレビ・ラジオからの情報入手

### 葛城市役所

新庄庁舎 TEL: 0745-69-3001 葛麻庁舎 TEL: 0745-49-2811  
高齢者等避難 避難指示 緊急安全確保

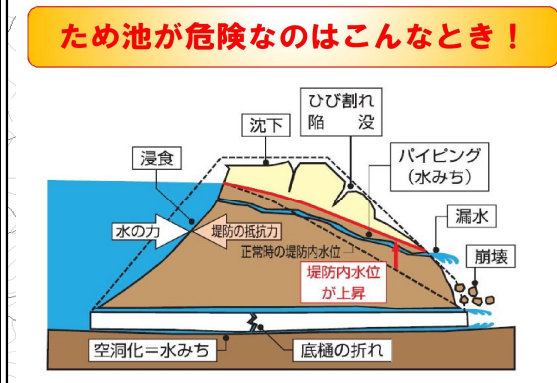
- 広報車
- ホームページ
- 緊急連絡メール
- 防災行政無線
- Jアラート

#### 市民のみなさん

とるべき行動 高齢者等避難、避難指示、緊急安全確保が発表されたとき

高齢者等避難 → 避難指示 → 緊急安全確保

危険な場所から高齢者等は避難 → 危険な場所から全員避難 → 命の危険直ちに安全確保!

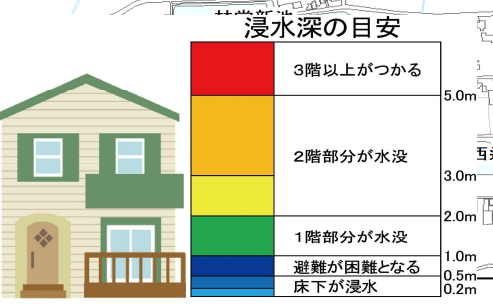


- #### 豪雨時
- 急激な水位上昇により、流水が堤体を越えようとする場合
  - 漏水が急激に増えた場合や漏水に濁りが生じた場合
  - 堤体が陥没し、漏水が生じた場合
- #### 地震時(震度4以上)
- 堤体の陥没やひび割れが発生し、急激な漏水量の増加や漏水に濁りが生じた場合

気象台が発表する大雨に関する情報と取るべき行動

警戒レベル	情報	取るべき行動
5相当	大雨特別警報	命の危険、直ちに安全確保！
4相当	土砂災害警戒情報等	危険な場所から全員避難
3相当	大雨警報等	危険な場所から高齢者等は避難
2	大雨注意報等	自らの避難行動を確認
1	早期注意情報(警報級の可能性)	災害への心構えを高める

※警戒レベルとは、自治体や気象台等から発表される防災情報に関して、住民の皆さんがとるべき行動を直感的に理解しやすくするために、5段階の警戒レベルを明記したものです。



縮尺	1/10000
ため池護岸工	整備済

#### 避難場所等

	指定緊急避難場所(旧一時避難所)
	指定緊急避難場所(旧広域避難地)
	指定避難所(旧広域避難所)
	福祉避難所
	AED設置箇所

#### 防災関連施設一覧表

病院	
名称	電話番号
吉本整形外科、外科病院	0745-69-5353
警察・消防	
名称	電話番号
高田警察署・新庄交番	0745-69-2243
葛城消防署	0745-69-9988