

～夏季の節電対策、その前に。～

扇風機※の点検を。

◇ (PS E) マークは付いていますか？

(PS E) マークがないものは、販売できません。
また、買わないようにしましょう。
(※USB接続や電池式のもの除きます。)

◇ 経年劣化の徴候はありませんか？

出火、火災の恐れがあります。使用しないように
しましょう。
(経年劣化の徴候について裏面に記載しています。)

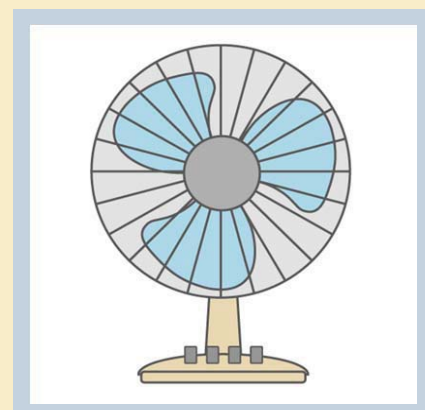


写真はイメージです



マークは、電気用品安全法に基づいて、製造・輸入事業者が電気用品の安全性を確認した製品に付けることができるマークです。

マークのない扇風機※は、同法で**販売が禁止**されているだけでなく、安全性が確認されていない可能性が高いことから、**火災や感電による重大な製品事故が発生する恐れがあります。**



※こんな扇風機は、マークの対象外です。

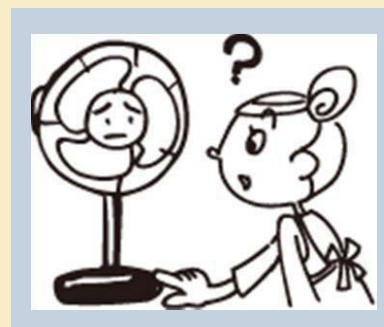
- ①直流電源装置(AC/DCアダプタ)に接続するもの
(ただし、AC/DCアダプタが電気用品に該当し、マークが必要となります。)
- ②パソコンなどのUSBに接続するもの
- ③電池式のもの



AC / DC アダプタ

長く使用されている扇風機で、**次のような症状が見られる場合は、経年劣化による発煙・出火の恐れがあります。直ちに使用を中止してください。**

- ①スイッチを入れても、ファンが回らない。
- ②ファンが回っても、異常に回転が遅かったり不規則
- ③回転するときに異常な音や振動がする。
- ④モーター部分が異常に熱かったり、焦げくさいにおいがする。
- ⑤電源コードが折れ曲がったり破損している。
- ⑥電源コードに触れると、ファンが回ったり、回らなかったりと不安定。



(お願い)

PSEマークのない電気用品を見かけられた場合は、近畿経済産業局製品安全室までご連絡ください。
(電話番号:06-6966-6098)