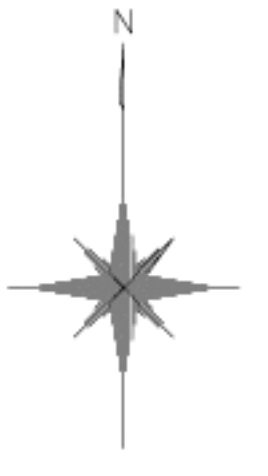
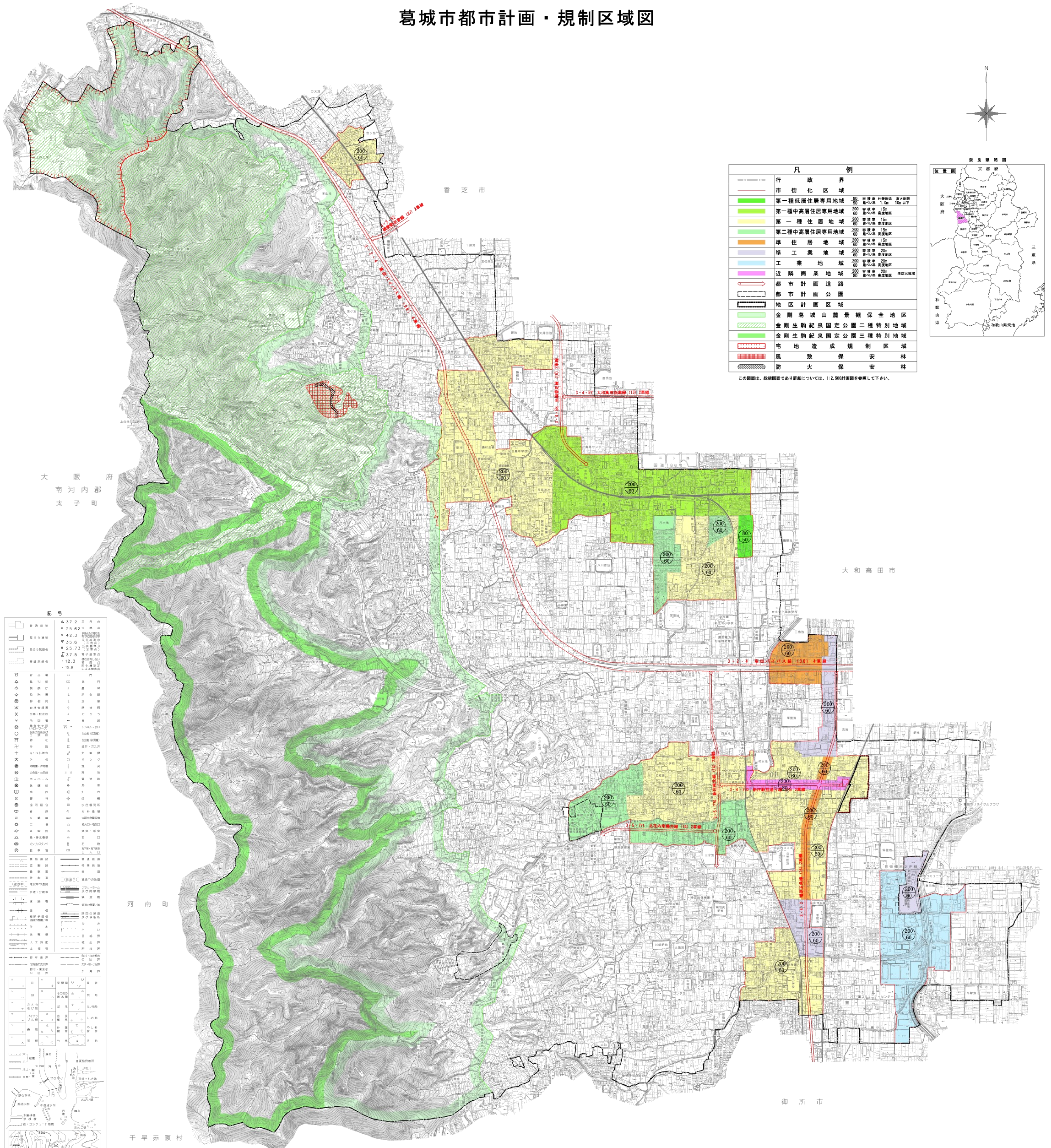


葛城市都市計画・規制区域図



凡 例	
行政界	—
市街化区域	—
第一種低層住居専用地域	80 容積率 10% 高さ制限 10m以下
第一種中高層住居専用地域	200 容積率 15% 高さ制限 15m
第一種住居地域	200 容積率 15% 高さ制限 15m
第二種中高層住居専用地域	200 容積率 20% 高さ制限 20m
準住居地域	200 容積率 15% 高さ制限 15m
工業地域	200 容積率 20% 高さ制限 20m
近隣商業地域	300 容積率 20% 高さ制限 20m
都市計画道路	—
都市計画公園	—
地区計画区域	—
金剛葛城山麓景観保全地区	—
金剛生駒紀泉国定公園二種特別地域	—
金剛生駒紀泉国定公園三種特別地域	—
宅地造成規制区域	—
風致保安林	—
防火保安林	—

この図面は、縮刷図であり詳細については、1:2,500計画図面を参照して下さい。

記号

▲	37.2	三	角	標
●	25.62	二	角	標
▽	42.5	四	角	標
▽	35.6	三	角	標
▽	25.73	二	角	標
▲	37.5	三	角	標
△	12.3	一	角	標
△	19.8	一	角	標

その他の記号と説明は、図面の下部に記載されています。