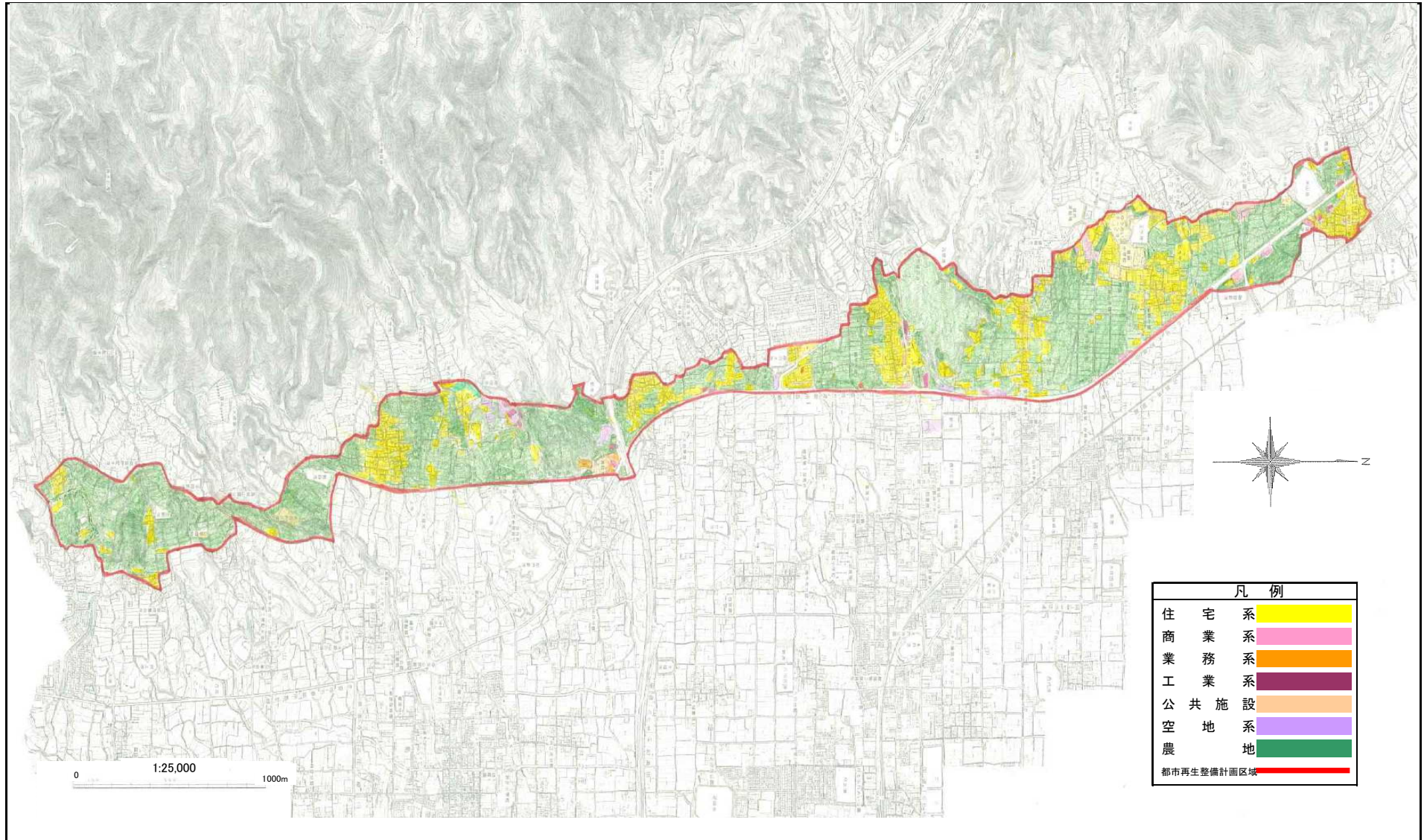


# 都市再生整備計画の添付書類等

## 交付対象事業別概要

かつらぎ さんろく しゅうへん ちく (ならけんかつらぎし)  
葛城山麓周辺地区（奈良県葛城市）

# 葛城山麓周辺地区(奈良県葛城市) 現況図



交付限度額算定表(その1)

葛城山麓地区(奈良県葛城市)

要綱第5に掲げる式による交付限度額(X)	844.0 百万円	規則第16条第1項に基づく交付限度額(Y)	86,462.0 百万円	X ≤ Yゆえ、本計画における交付限度額	844.0 百万円
----------------------	-----------	-----------------------	--------------	----------------------	-----------

規則第16条第1項に基づく限度額算定

**Au** 1,072,000 m<sup>2</sup>

公共施設の上限整備水準

区域面積(m <sup>2</sup> )	2,680,000	
当該区域の特性に応じて国土交通大臣が定める割合	区域の面積が10ha未満の地区	0.50
	最近の国勢調査の結果による人口集中地区内	0.45
	○ その他の地域	0.40

**Ci** 135,456 円/m<sup>2</sup>

単位面積あたりの標準的な用地費

標準地点数	0
公示価格の平均値(円/m <sup>2</sup> )	42,000
単位面積あたりの標準的な補償費	
当該区域内の戸数密度(戸/m <sup>2</sup> )	0.001
標準補償費(円/戸)	44,000,000

**Cf** 23,000 円/m<sup>2</sup>

**控除額** 907 百万円

まちづくり交付金とは別に国庫補助事業等により整備する施設

施設名(事業名)	面積(m <sup>2</sup> )	国庫補助事業費等(百万円)
道の駅整備効果促進事業	12000	906.5
合計	12000	906.5

要綱第5に掲げる式による限度額算定

交付対象事業費	基幹事業(A)	1,530 百万円
	提案事業(B)	581 百万円
	合計	2,111 百万円

**Ap** 0 m<sup>2</sup>

公共施設の現況整備水準

整備水準が明らかになっている類似市街地等からの推定	
推定現況整備水準(小数第2位まで)	
推定公共施設面積(m <sup>2</sup> )	0

個別公共施設の積み上げ

	面積(m <sup>2</sup> )	割合
道路	-	-
公園	-	-
広場	-	-
緑地	-	-
公共施設合計	0	0

**Cn**を考慮しない場合の交付限度額(Y1) 84479 百万円

**ΣCn** 3,966,800,000 円

下水道	0 円
区域面積(m <sup>2</sup> )	2,680,000
うち現況の供用済み区域面積(m <sup>2</sup> )	
標準整備費(円/m <sup>2</sup> )	3,600

○ 地域交流センター等の公益施設(建築物) 3,966,800,000 円

上限床面積(m <sup>2</sup> )	9,400
標準整備費(円/m <sup>2</sup> )	422,000

調整池 0 円

調整池の容積(m <sup>3</sup> )	
標準整備費(円/m <sup>3</sup> )	140,000

河川 0 円

河川整備延長(m)	
標準整備費(円/m)	3,700,000

住宅施設 0 円

建設予定戸数(戸)	超高層	
	一般	
	合計	0
標準整備費(円/戸)	超高層	一般
	北海道特別地区	41,310,000 33,500,000
	北海道一般地区	38,190,000 30,990,000
	特別地区	49,120,000 35,690,000
	大都市地区	37,170,000 30,180,000
	多雪寒冷地区	41,510,000 32,370,000
	奄美地区	39,520,000 35,640,000
	沖縄地区	30,280,000 30,280,000
一般地区	33,700,000 28,640,000	

市街地再開発事業による施設建築物 0 円

施設建築物の延べ面積(m <sup>2</sup> )	
標準共同施設整備費(円/m <sup>2</sup> )	132,000

電線共同溝等 0 円

電線共同溝等延長(m)	
標準整備費(円/m)	680,000

人工地盤 0 円

人工地盤の延べ面積(m <sup>2</sup> )	
標準整備費(円/m <sup>2</sup> )	5,300,000

協議して額を定める大規模構造物等 0 円

大規模構造物等	協議状況	整備費(円)

**Cn**を考慮した場合の交付限度額(Y2) 86462 百万円

[1]式	$\alpha 1=4(A+B)/5=$	1,689
[2]式	$\alpha 2=10A/9=$	1,700
交付限度額(X)		844.0 百万円

- 交付要綱第5 3)式の適用[提案事業2割拡充]
- 平成20年度二次補正予算の執行
- 交付要綱第5 4)式の適用[中活等の45%拡充]
- 4)式の適用の場合、経過措置の適用

# 交付限度額算定表(その2)

葛城山麓地区(奈良県葛城市)

## 交付要綱第5に掲げる式による限度額算定(詳細)

※水色のセルに事業費等必要事項を入力して下さい。(百万円単位)

単位:百万円

### ○交付対象事業費(必ず入力)

(百万円)

(百万円)

交付対象事業費	基幹事業合計(A)	1,530.000	A (事業費)	1)式で求まる額(4/10*(A+B))	844.400	① (国費)
	提案事業合計(B)	581.000	B (事業費)	2)式で求まる額(5/9*A)	850.000	② (国費)
	合計(A+B)	2,111.000	(事業費)	上記①、②の小さい方	844.400	③ (国費)
	提案事業割合(B/(A+B))	0.276		国費率(③÷(A+B))	0.400	④ (国費率)

### ○拡充の有無

以下の3つの拡充のうち、いずれかの拡充がある場合は、該当する欄に○を記入し、事業費等を入力。

・3)式の適用[提案事業2割拡充]		(選択)	⇒	③式で求まる額(5/8*A)	0.000	⑤ (国費)
・平成20年度二次補正予算の執行		(選択)		③式の適用後(適用がある場合は3式反映)	844.400	⑥ (国費)
・4)式の適用[中活等の45%拡充]		(選択)		③式適用後の国費率(⑥÷(A+B))	0.400	⑦ (国費率)

### ○拡充がある場合の事業費等

平成20年度二次補正の執行がある場合及び4)式の適用がある場合は、以下に事業費等を入力。

平成20年度二次補正の執行がある場合	防災対象事業(A')	A' (事業費)	⇒	③をA'に置き換えた額(A⇒(A-A')+9/8*A')	844.400	⑧ (国費)
	補正予算の執行額	(国費)	⇒	執行額を足した額	844.400	⑨ (国費)
				補正適用後(上記⑧、⑨の小さい方)	844.400	⑩ (国費)
				補正適用後の国費率(⑩÷(A+B))	0.400	⑪ (国費率)

4)式の適用を受ける場合	計画の認定等の年度末までの執行事業費(F)		F (事業費)	⇒	適用前の国費率(⑩÷(A+B))	0.400	⑫ (国費率)
	適用対象となる交付対象事業費(A''+B'')	0.000	(事業費)	⇒	適用対象事業費から求まる限度額	0.000	⑬ (国費)
	適用対象となる基幹事業合計(A'')		A'' (事業費)	⇒	適用後の国費率(⑬÷(A''+B''))	#DIV/0!	⑭ (国費率)
	適用対象となる提案事業合計(B'')		B'' (事業費)	⇒	4)式適用後の限度額(⑫×F+⑭×H)	#DIV/0!	⑮ (国費)
	適用対象事業のうち翌年度以降の執行事業費(H)		H (事業費)				

※4)式の適用を受ける場合で、経過措置を適用しない場合(H21以降新規地区)は、Fの欄を記入せず、A''、B''を記入し、A''=A、B''=B、H=A''+B''=A+Bとなる。

↓

拡充も考慮した交付限度額	844.400	⑯ (国費)
--------------	---------	--------

### ○交付限度額、国費率の算出

交付対象事業費(A+B)	2,111.0	(事業費)	⇒	交付要綱第5に基づく交付限度額(⑯を1万円の位を切り捨て)	844.4	⑰ (国費)
				国費率	0.400	⑱ (国費率)

(参考)年次計画

葛城山麓地区(奈良県葛城市)

(事業費:百万円)

基幹事業		事業箇所名	事業主体	交付対象 事業費	平成24年度	平成25年度	平成26年度	平成27年度	平成28年度
事業	細項目								
道路		市道加守公民館線道路改良事業 (近鉄二上神社口駅前改良)	葛城市	64	64				
道路		道の駅交流広場管理道路整備事業	葛城市	73				73	
公園									
河川									
下水道									
駐車場有効利用システム									
地域生活基盤施設		道の駅交流広場整備	葛城市	927	214	287	110	316	
地域生活基盤施設		散策道 道標整備事業	葛城市	10					10
高質空間形成施設									
高次都市施設		観光交流センター	葛城市	93		6		87	
高次都市施設		まちおこしセンター	葛城市	62		4		58	
高次都市施設		地域交流センター	葛城市	301		21		280	
土地区画整理事業									
市街地再開発事業									
住宅街区整備事業									
地区再開発事業									
バリアフリー環境整備促進事業									
優良建築物等整備事業									
住宅市街地 総合整備 事業	拠点開発型								
	沿道等整備型								
	密集住宅市街地整備型								
	耐震改修促進型								
街なみ環境整備事業									
住宅地区改良事業等									
都心共同住宅供給事業									
公営住宅等整備									
都市再生住宅等整備									
防災街区整備事業									
計				1,530	278	318	110	814	10
提案事業		事業箇所名	事業主体	交付対象 事業費	平成24年度	平成25年度	平成26年度	平成27年度	平成28年度
事業	細項目								
地域創造 支援事業	農産品直売所・酪農製品販売所	農産品直売所・酪農製品販売所	葛城市	529	1	36		492	
	チャレンジブース	チャレンジブース	葛城市	52	2	2		48	
事業活用 調査									
まちづくり活 動推進事業									
計				581	3	38	0	540	0
合計				2,111	281	356	110	1,354	10
累計進捗率 (%)					13.3%	30.2%	35.4%	99.5%	100.0%