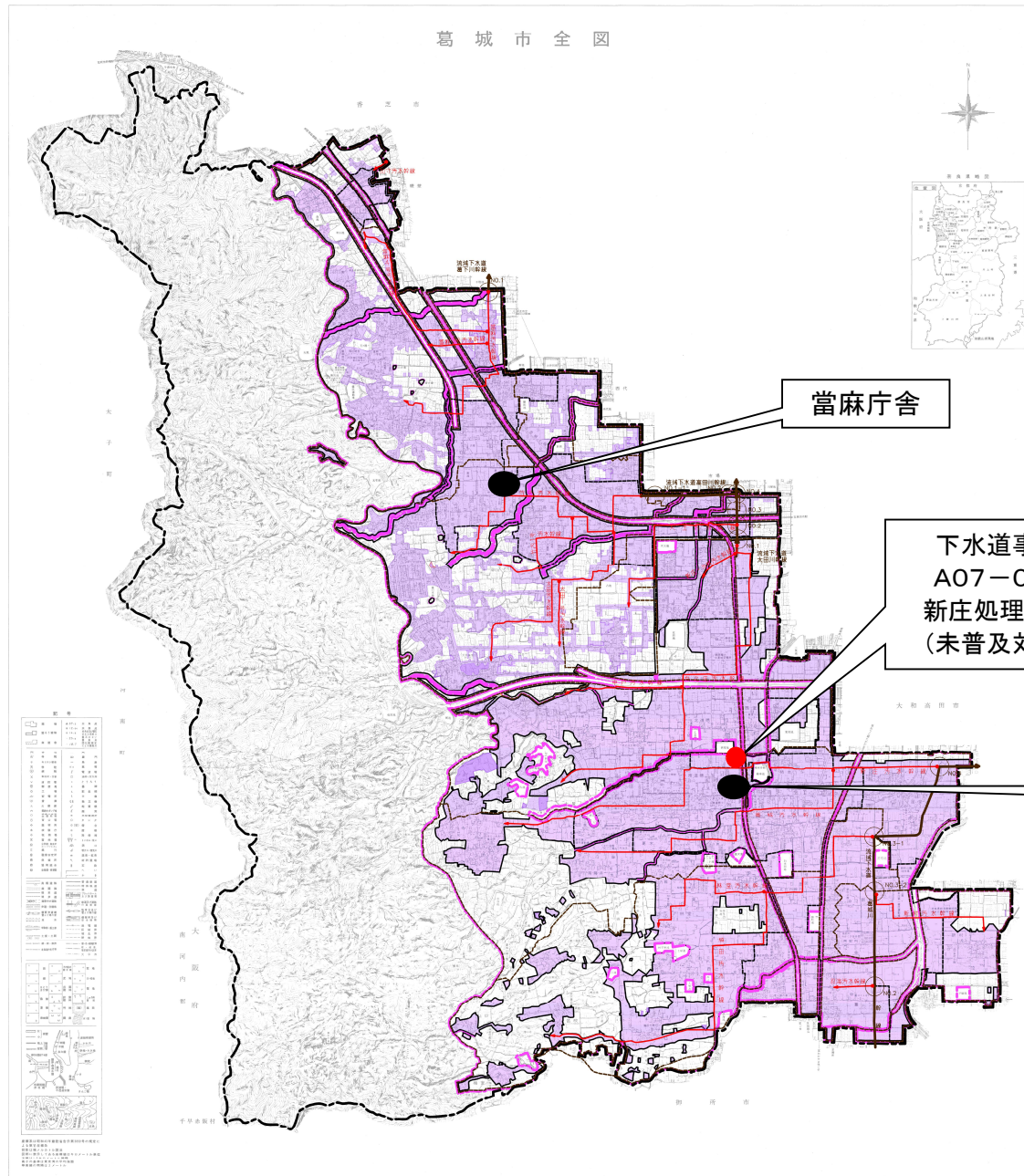


# 参考図面（社会資本整備総合交付金）

計画の名称	葛城市における市街地の良好な水環境の形成（第3次）	交付対象	葛城市
計画の期間	令和2年度～令和2年度（1年間）		



凡例	
記号	名称
— · — · —	行政区域界
— · — · —	全体計画区域界
■	認可区域
—	流域下水道幹線
○ No.1	流域下水道幹線との接合点
—	幹線管渠