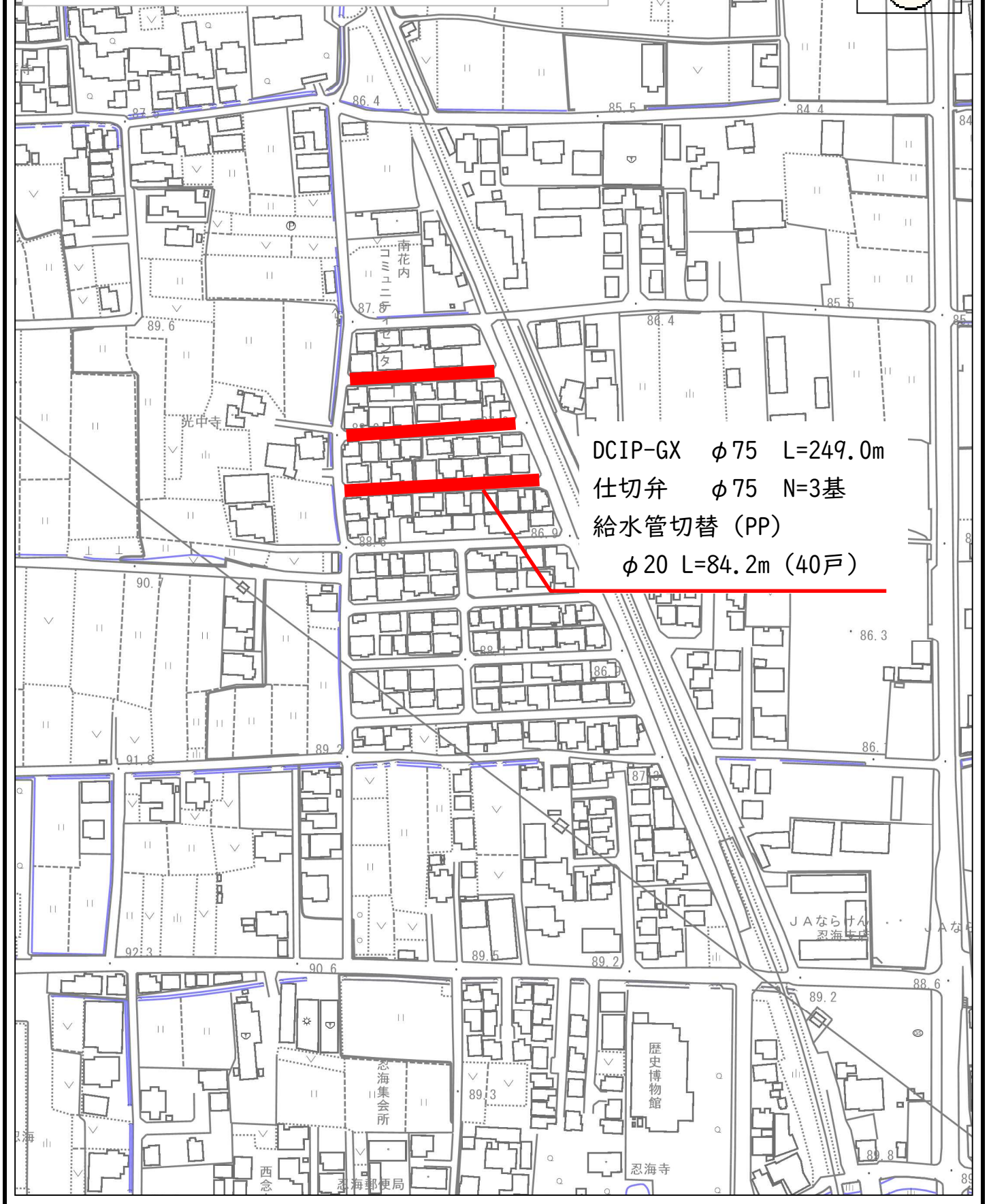


第07-2008号

南花内地内上水道配水管布設替工事（Ⅰ工区）



DCIP-GX $\phi 75$ L=249.0m

仕切弁 $\phi 75$ N=3基

給水管切替 (PP)

$\phi 20$ L=84.2m (40戸)

				課 長		監 査		検 算 者		設 計 者	
工 種	開削工事及び小口径推進工事等	工 事 番 号	第 0 7 - 2 0 0 8 号		設 計 年 月 日						
工 事 箇 所		葛城市 南花内 地内									
路 線 ・ 河 川 名											
<div>令和 7 年度</div> <div>南花内地内上水道配水管布設替工事（1 工区）</div> <div>葛城市</div>											
工 期	令和 年 月 日 令和 年 月 日		着 工 期 日		令和 年 月 日						
			竣 工 期 限		令和 年 月 日						
設 計 金 額		円 円									

〈 概 要 〉

本 工 事 内 訳 書								
工種：								
費 目	工 種	種 別	細別／規格	単位	数 量	単 価	金 額	摘 要
直接工事費				式	1		()	
共通仮設費				式	1			
	共通仮設費率計算額			式	1			
純工事費				式	1			
	現場管理費			式	1			
	現場管理費率計算額			式	1			
工事原価				式	1			
	一般管理費等			式	1			
	一般管理費率計算額			式	1			
工事価格				式	1			

本 工 事 内 訳 書								
工種:								
費 目	工 種	種 別	細別／規格	単位	数 量	単 価	金 額	摘 要
消費税等相当額				式	1			
本工事費				式	1			

間 接 工 事 明 細 書 （当初）

計 算 根 拠 式

費 目																													
共通仮設費 (率計算額)	$\begin{aligned} \text{率計算額} &= \text{対象額} \times (\text{標準率} + \text{補正率}) \times \text{係数} \\ &= \quad \quad \quad \times (\quad \% + \quad \%) \times \\ \\ \text{対象額} &= \text{直接工事費} - (\text{管材費} / 2) + \text{支給品費} - (\text{管材費} (\text{支給品費}) / 2) \\ &\quad + \text{無償貸付機械等評価額} + \text{事業損失防止施設費} + \text{処分費} (\text{準備費}) - \text{処分費控除額} \\ &\quad + \text{加算額} - \text{減算額} \\ &= \quad \quad \quad - (\quad \quad \quad / 2) + \quad \quad \quad - (\quad \quad \quad / 2) \\ &\quad + \quad \quad \quad + \quad \quad \quad + \quad \quad \quad - \quad \quad \quad \\ &\quad + \quad \quad \quad - \quad \quad \quad \\ \text{処分費控除額} &= \quad \quad \quad \\ \text{処分費等} (\text{直工} + \text{準備}) \div \text{対象額} &= \text{構成比} < > 3\% \\ \quad \quad \quad \div \quad \quad \quad &= \quad \% < > 3\% \end{aligned}$	<table> <tr><th>名 称</th><th>金 額</th><th>加減</th></tr> <tr><td>支管材費</td><td></td><td>○</td></tr> <tr><td>給桁等購入費</td><td></td><td></td></tr> <tr><td>品一般材料費</td><td></td><td>○</td></tr> <tr><td>費別途制作の制作費</td><td></td><td></td></tr> <tr><td>等電力</td><td></td><td>○</td></tr> <tr><td>桁等購入費</td><td></td><td>○</td></tr> <tr><td>鋼橋門扉等工場原価</td><td></td><td>○</td></tr> <tr><td>現場発生品</td><td></td><td>○</td></tr> </table>	名 称	金 額	加減	支管材費		○	給桁等購入費			品一般材料費		○	費別途制作の制作費			等電力		○	桁等購入費		○	鋼橋門扉等工場原価		○	現場発生品		○
名 称	金 額	加減																											
支管材費		○																											
給桁等購入費																													
品一般材料費		○																											
費別途制作の制作費																													
等電力		○																											
桁等購入費		○																											
鋼橋門扉等工場原価		○																											
現場発生品		○																											
現場環境改善費 (率計算額)	$\begin{aligned} \text{率計算額} &= \text{対象額} \times (\text{標準率} + \text{補正率}) \times \text{係数} \\ &= \quad \quad \quad \times (\quad \% + \quad \%) \times \\ \\ \text{対象額} &= \text{直接工事費} - (\text{管材費} / 2) - \text{処分費等} (\text{直工}) + \text{支給品費} \\ &\quad - (\text{管材費} (\text{支給品費}) / 2) + \text{無償貸付機械等評価} + \text{加算額} - \text{減算額} \\ &= \quad \quad \quad - (\quad \quad \quad / 2) - \quad \quad \quad + \quad \quad \quad \\ &\quad - (\quad \quad \quad / 2) + \quad \quad \quad + \quad \quad \quad - \quad \quad \quad \end{aligned}$	<table> <tr><th>名 称</th><th>金 額</th><th>加減</th></tr> <tr><td>支管材費</td><td></td><td>○</td></tr> <tr><td>給桁等購入費</td><td></td><td></td></tr> <tr><td>品一般材料費</td><td></td><td>○</td></tr> <tr><td>費別途制作の制作費</td><td></td><td></td></tr> <tr><td>等電力</td><td></td><td>○</td></tr> <tr><td>桁等購入費</td><td></td><td>○</td></tr> <tr><td>鋼橋門扉等工場原価</td><td></td><td>○</td></tr> <tr><td>現場発生品</td><td></td><td>○</td></tr> </table>	名 称	金 額	加減	支管材費		○	給桁等購入費			品一般材料費		○	費別途制作の制作費			等電力		○	桁等購入費		○	鋼橋門扉等工場原価		○	現場発生品		○
名 称	金 額	加減																											
支管材費		○																											
給桁等購入費																													
品一般材料費		○																											
費別途制作の制作費																													
等電力		○																											
桁等購入費		○																											
鋼橋門扉等工場原価		○																											
現場発生品		○																											
現場管理費 (率計算額)	$\begin{aligned} \text{率計算額} &= \text{対象純工事費} \times (\text{標準率} + \text{地域補正率} + \text{冬期補正率}) \times \text{係数} \\ &= \quad \quad \quad \times (\quad \% + \quad \% + \quad \%) \times \\ \\ \text{対象純工事費} &= \text{純工事費} - (\text{管材費} / 2) + \text{支給品費} - (\text{管材費} (\text{支給品費}) / 2) \\ &\quad + \text{無償貸付機械等評価額} - \text{処分費控除額} + \text{加算額} - \text{減算額} \\ &= \quad \quad \quad - (\quad \quad \quad / 2) + \quad \quad \quad - (\quad \quad \quad / 2) \\ &\quad + \quad \quad \quad - \quad \quad \quad + \quad \quad \quad - \quad \quad \quad / 2) \end{aligned}$	<table> <tr><th>名 称</th><th>金 額</th><th>加減</th></tr> <tr><td>支管材費</td><td></td><td>○</td></tr> <tr><td>給桁等購入費</td><td></td><td>○</td></tr> <tr><td>品一般材料費</td><td></td><td>○</td></tr> <tr><td>費別途制作の制作費</td><td></td><td></td></tr> <tr><td>等電力</td><td></td><td>○</td></tr> <tr><td>桁等購入費</td><td></td><td></td></tr> <tr><td>鋼橋門扉等工場原価</td><td></td><td>○</td></tr> <tr><td>現場発生品</td><td></td><td>○</td></tr> </table>	名 称	金 額	加減	支管材費		○	給桁等購入費		○	品一般材料費		○	費別途制作の制作費			等電力		○	桁等購入費			鋼橋門扉等工場原価		○	現場発生品		○
名 称	金 額	加減																											
支管材費		○																											
給桁等購入費		○																											
品一般材料費		○																											
費別途制作の制作費																													
等電力		○																											
桁等購入費																													
鋼橋門扉等工場原価		○																											
現場発生品		○																											
一般管理費 (率計算額)	$\begin{aligned} \text{率計算額} &= \text{対象工事原価} \times (\text{標準率} \times \text{前払補正率} + \text{契約保証補正}) \times \text{係数} \\ &= \quad \quad \quad \times (\quad \% \times \quad + \quad \%) \times \\ \\ \text{対象工事原価} &= \text{工事原価} - \text{処分費控除額} + \text{加算額} - \text{減算額} \\ &= \quad \quad \quad - \quad \quad \quad + \quad \quad \quad - \quad \quad \quad \end{aligned}$	<table> <tr><th>名 称</th><th>金 額</th><th>加減</th></tr> <tr><td>支管材費</td><td></td><td></td></tr> <tr><td>給桁等購入費</td><td></td><td></td></tr> <tr><td>品一般材料費</td><td></td><td></td></tr> <tr><td>費別途制作の制作費</td><td></td><td></td></tr> <tr><td>等電力</td><td></td><td></td></tr> <tr><td>桁等購入費</td><td></td><td></td></tr> <tr><td>鋼橋門扉等工場原価</td><td></td><td></td></tr> <tr><td>現場発生品</td><td></td><td>○</td></tr> </table>	名 称	金 額	加減	支管材費			給桁等購入費			品一般材料費			費別途制作の制作費			等電力			桁等購入費			鋼橋門扉等工場原価			現場発生品		○
名 称	金 額	加減																											
支管材費																													
給桁等購入費																													
品一般材料費																													
費別途制作の制作費																													
等電力																													
桁等購入費																													
鋼橋門扉等工場原価																													
現場発生品		○																											

直 接 工 事 費 内 訳 書								
工種：								
費 目	工 種	種 別	細別／規格	単位	数 量	単 価	金 額	摘 要
配水管布設工							()	Y10001//1
	材料費			式	1	()	()	第1号明細表, AZ0002//1
	管工			式	1			第2号明細表, AZ0004//1
	土工			式	1			第3号明細表, AZ0005//1
給水管布設工							()	Y10001//5
	給水材料費			式	1	()	()	第4号明細表, AZ0002//2
	給水管工			式	1			第5号明細表, AZ0004//2
	給水土工			式	1			第6号明細表, AZ0005//2
交通整理員								Y10001//6
	交通整理員			式	1			第7号明細表, AZ0005//3

直 接 工 事 費 内 訳 書								
工種：								
費 目	工 種	種 別	細別／規格	単位	数 量	単 価	金 額	摘 要
直接工事費計							()	

(500004-0)

配水管布設工

第1号明細表の2

AZ0002-0000-01

材料費 1式当り明細表

種別：

形状：

備考：

名	称	規	格	単位	数	量	単	価	金	額	雑	摘	要
GX形	接合部品(異形管)	φ 75		組	11		()	(DQ02075
GX形	G-Link	φ 75		組	20		()	(DQ04075
GX形	接合部品(特殊押輪)	φ 75		組	2		()	(DE02075//1
HIVP-TS形	90° エルボ	φ 50		個	10		()	(E2C1050
フランジ	接合部品 RF形 7.5K	φ 75		組	3		()	(DN02075
フランジ	接合部品 GF形1号 7.5K	φ 75		組	3		()	(DN06075
VC短管1号	片落(抜止付)	φ 75× φ 50		個	3		()	(EFB5075
FCD仕切弁		φ 75(7.5K)		基	3		()	(H131075
レジン仕切弁BOX	円形1号(250) 紗式鉄蓋			個	3								HX0D002
レジン仕切弁BOX	円形1号(250) 上下部壁	RB25(AC) H=300mm		個	3								HX0D016

(500004-0)

配水管布設工										種別：			
第2号明細表の2										形状：			
AZ0004-0000-01										備考：			
名	称	規	格	単位	数	量	単	価	金	額	雑	摘	要
メカニカル継手工		50mm V C 特殊押輪		口	3							第11号表, SZ0130//2	
鉄蓋設置		円形1号 250mm 無収縮モルタル計上しない		個	3							第12号表, SS0900//2	
レジンコンクリート製ボックス設置		円形1号(250mm) 一式		箇所	3							第13号表, SS0901//3	
ポリエチレンスリーブ被覆工		75mm 固定バンド		m	250							第14号表, SS0200//2	
管明示テープ工(铸铁管)		φ75×4m 胴巻3箇所 天端明示無し		m	80							第15号表, SS0770//2	
管明示シート工				m	250							第16号表, SS0780//1	
フランジ継手工		7.5K 75mm (80)		口	1							第10号表, SS0140//2	
消火栓設置工(人力)		地下式 単口		箇所	1							第17号表, SS0521//1	
消火栓室工				箇所	1							第18号表, SZ0930//1	
消火栓撤去工(人力)		地下式 単口		箇所	1							第19号表, SS0525//1	

(500004-0)

配水管布設工												
第2号明細表の3												
AZ0004-0000-01												
管工 1式当り明細表												
種別：												
形状：												
備考：												
名 称		規 格		単位	数 量	単 価	金 額		雑	摘 要		
仕切弁室撤去工		φ 50～φ 150 H=800mm		箇所	9					第20号表, SZ0921//1		
合 計				式	1							

(500004-0)

配水管布設工

第3号明細表の2

AZ0005-0000-01

土工

1式当り明細表

種別：

形状：

備考：

名	称	規	格	単位	数	量	単	価	金	額	雑	摘	要
合	計			式	1								

(500004-0)

給水管布設工												
給水材料費 1式当り明細表												
種別： 形状： 備考：												
名 称		規 格		単位	数 量	単 価		金 額		雑	摘 要	
ポリエチレン管 1種 直管		φ 20		m	84.2	()		()			G101020	
PE継手 ソケット		φ 20		個	40	()		()			G2E1020	
PE継手 分止水栓用ソケット		φ 20		個	120	()		()			G2E6020	
サトル付分水栓(鋳鉄管用) ボール式		φ 75× φ 20		個	40	()		()			L001076	
分水栓コア		φ 20		個	40	()		()			L110020	
甲型止水栓		φ 20		個	40	()		()			L101020	
甲止水ボックス				個	40						T0001//1	
合 計				式	1			()				

(500004-0)

給水管工 1式当り明細表													種別：
第5号明細表													形状：
AZ0004-0000-02													備考：
名 称		規 格		単位	数 量	単 価	金 額	雑	摘 要				
ポリエチレン管据付工		φ 20mm		m	84.2				第31号表, SS0350//1				
ポリエチレン管継手工		φ 20mm		口	40				第32号表, SS0360//1				
小口径鋼管継手工		ねじ込み接合 φ 20mm		口	120				第33号表, SS0220//1				
分水栓建込工		配管呼び径 φ 20 本管呼び径鋳鉄管 φ 75		箇所	40				第34号表, SS0710//1				
コア取付け工		呼び径 φ 20		箇所	40				第35号表, SS0715//1				
止水栓取付工		φ 20 P P 用 止水栓筐取付含む		箇所	40				第36号表, SS0720//1				
合 計				式	1								

(500004-0)

給水管布設工											種別：
第6号明細表の1											形状：
AZ0005-0000-02											備考：
名 称		規 格		単位	数 量	単 価		金 額		雑	摘 要
舗装版切断 アスファルト舗装版		舗装厚：15cm以下		m	168.4						第21号表, SP1D210//1
舗装版取り壊し積込工		0cm超え10cm以下 小型BH クローラ山積0.13m3排ガス2次		m2	50.5						第22号表, SS1040//1
アスファルト殻処分工 投棄料含む		DID区間無 運搬距離5.7km 路面良好 BH1次0.13m3、ダンプトラック2t車		m3	2.5						第37号表, SZ1030//2
掘削 土砂		現場制約あり		m3	1.2						第38号表, SP12010//1
残土処分工 投棄料含む		DID区間無 運搬距離9.4km 路面良好 BH1次0.13m3、ダンプトラック2t車		m3	39.6						第39号表, SZ1035//3
管路埋戻工(機械)		埋戻材 スクリーンケース 小型BH クローラ型 山積0.13m3排ガス2次		m3	10.1						第40号表, SZ1010//3
管路埋戻工(機械)		埋戻材 再生クラッシュランRC-40 小型BH クローラ型 山積0.13m3排ガス2次		m3	16.8						第27号表, SZ1010//2
下層路盤工		仕上り厚 15cm 1層(幅1.8m未満) 再生クラッシュランRC-40		m2	50.5						第28号表, SZ1050//1
上層路盤工		仕上り厚 10cm 1層(幅1.8m未満) 再生粒調砕石RM-30		m2	50.5						第29号表, SZ1050//2
舗装工(人力施工)		再生密粒度アスコン(13) プライムコート 仕上厚5cm 車道及び路肩		m2・1層	50.5						第30号表, SZ1070//1

(500004-0)

給水管布設工

第6号明細表の2

AZ0005-0000-02

給水土工 1式当り明細表

種別：

形状：

備考：

名	称	規	格	単位	数	量	単	価	金	額	雑	摘	要
合	計			式	1								

(500004-0)

交通整理員		交通整理員 1式当り明細表						種別： 形状： 備考：					
第7号明細表 AZ0005-0000-03													
名	称	規	格	単位	数	量	単	価	金	額	雑	摘	要
交通誘導警備員B(ガードマン)				人	52							R4500	
合 計				式	1								

(500004-0)

第1号表 SS0110-0000-02		鑄鉄管吊込み据付工(機械) 10m当り単価表					種別： 呼び径 φ 75mm以下 形状： 備考：	
名	称	規 格	単位	数 量	単 価	金 額	雑	摘 要
配管工		実務必携4%加算あり	人					R3200
普通作業員			人					R0200
トラック(クレーン装置付)運転		クレーン装置付 4～4.5t積 2.9t吊	時間					第41号表, SM140//1
諸雑費			式	1				Z9000
合 計			m	10				
単 位 当 り			m	1				

(500004-0)

第2号表 SS0320-0000-01		硬質塩化ビニル管据付工 10m当り単価表					種別： φ 50mm 形状： 備考：						
名	称	規	格	単位	数	量	単	価	金	額	雑	摘	要
配管工		実務必携4%加算あり		人								R3200	
普通作業員				人								R0200	
諸雑費				式	1							Z9000	
合	計			m	10								
単	位	当	り	m	1								

(500004-0)

第3号表 SS0410-0000-02		鑄鉄管切断工 1口当り単価表						種別：φ75mm（エンジンカッター） 形状： 備考：					
名	称	規	格	単位	数	量	単	価	金	額	雑	摘	要
特殊作業員				人							1	R0100	
普通作業員				人							1	R0200	
エンジンカッター損料		450mm以下用		日								MZ0240	
諸雑費				%	30							Z1000	
合	計			口	1								
単	位	当	り	口	1								

(500004-0)

第4号表 SS0455-0000-01		硬質塩化ビニル管切断工 1口当り単価表					種別： φ 50 形状： 備考：						
名	称	規	格	単位	数	量	単	価	金	額	雑	摘	要
配管工		実務必携4%加算あり		人							1	R3200	
普通作業員				人							1	R0200	
諸雑費				%		1						Z1000	
合	計			口		1							
単	位	当	り	口		1							

(500004-0)

第5号表 SS0165-0000-02		G X形継手接合工 1口当り単価表						種別：直管 φ75mm 形状： 備考：					
名	称	規	格	単位	数	量	単	価	金	額	雑	摘	要
配管工		実務必携4%加算あり		人							1	R3200	
普通作業員				人							1	R0200	
諸雑費				%		1						Z1000	
合	計			口		1							
単	位	当	り	口		1							

(500004-0)

第6号表 SS0165-0000-04		G X形継手接合工 1口当り単価表					種別： 異形管 φ 75mm 形状： 備考：						
名	称	規	格	単位	数	量	単	価	金	額	雑	摘	要
配管工		実務必携4%加算あり		人							1	R3200	
普通作業員				人							1	R0200	
諸雑費				%		1						Z1000	
合 計				口		1							
単 位 当 り				口		1							

(500004-0)

第7号表

SS0165-0000-06

G X形継手接合工

1口当り単価表

種別： 異形管 (G-Link接合) φ 75mm

形状：

備考：

名	称	規	格	単位	数	量	単	価	金	額	雑	摘	要
配管工		実務必携4%加算あり		人							1		R3200
普通作業員				人							1		R0200
諸雑費				%		1							Z1000
合	計			口		1							
単	位	当	り	口		1							

(500004-0)

第8号表 SS0330-0000-01		T S継手工 2口当り単価表						種別： φ 50mm 形状： 備考：					
名	称	規	格	単位	数	量	単	価	金	額	雑	摘	要
配管工		実務必携4%加算あり		人							1	R3200	
普通作業員				人							1	R0200	
諸雑費				%		1						Z1000	
合 計				口		2							
単 位 当 り				口		1							

(500004-0)

第9号表 SS0480-0000-02		仕切弁設置工(人力) 1基当り単価表					種別： φ 75mm 形状： 備考：						
名	称	規	格	単位	数	量	単	価	金	額	雑	摘	要
配管工		実務必携4%加算あり		人								R3200	
普通作業員				人								R0200	
諸雑費				式	1							Z9000	
合 計				基	1								
単 位 当 り				基	1								

(500004-0)

第10号表 SS0140-0000-02		フランジ継手工 1口当り単価表					種別： 7.5K 75mm (80) 形状： 備考：						
名	称	規	格	単位	数	量	単	価	金	額	雑	摘	要
配管工		実務必携4%加算あり		人							1	R3200	
普通作業員				人							1	R0200	
諸雑費				%		1						Z1000	
合	計			口		1							
単	位	当	り	口		1							

(500004-0)

第11号表 SZ0130-0000-02		メカニカル継手工 1口当り単価表						種別： 50mm V C 形状： 特殊押輪 備考：					
名	称	規	格	単位	数	量	単	価	金	額	雑	摘	要
配管工		実務必携4%加算あり		人							1	R3200	
普通作業員				人							1	R0200	
諸雑費				%		1						Z1000	
合 計				口		1							
単 位 当 り				口		1							

(500004-0)

第12号表 SS0900-0000-02		鉄蓋設置 1個当り単価表					種別： 円形1号 250mm 形状： 無収縮モルタル計上しない 備考：						
名	称	規	格	単位	数	量	単	価	金	額	雑	摘	要
普通作業員				人							R0200		
諸雑費				式	1						Z9000		
合 計				個	1								
単 位 当 り				個	1								

(500004-0)

第13号表 SS0901-0000-03		レジンコンクリート製ボックス設置 1箇所当り単価表					種別： 円形1号(250mm) 形状： 一式 備考：						
名	称	規	格	単位	数	量	単	価	金	額	雑	摘	要
普通作業員				人								R0200	
普通作業員				人								R0200	
普通作業員				人								R0200	
諸雑費				式		1						Z9000	
合 計				箇所		1							
単 位 当 り				箇所		1							

(500004-0)

第14号表 SS0200-0000-02								種別： 75mm 固定バンド 形状： 備考：	
名 称		規 格	単位	数 量	単 価	金 額	雑	摘 要	
配管工		実務必携4%加算あり	人					R3200	
普通作業員			人					R0200	
ポリエチレンスリーブ		φ 75	m	125				DZ1010	
ポリエチレンスリーブ用 固定バンド		φ 75	組	175				DZ1160	
諸雑費			式	1				Z9000	
合 計			m	100					
単 位 当 り			m	1					

(500004-0)

第15号表 SS0770-0000-02		管明示テープ工(鑄鉄管) 100m当り単価表					種別：φ75×4m 形状：胴巻3箇所 天端明示無し 備考：						
名	称	規	格	単位	数	量	単	価	金	額	雑	摘	要
	普通作業員			人								R0200	
	諸雑費			式		1						Z9000	
	合 計			m		100							
	単 位 当 り			m		1							

(500004-0)

第16号表 SS0780-0000-01		管明示シート工 100m 当り 単価表						種別： 形状： 備考：					
名	称	規	格	単位	数	量	単	価	金	額	雑	摘	要
普通作業員				人							R0200		
諸雑費				式	1						Z9000		
合 計				m	100								
単 位 当 り				m	1								

(500004-0)

第17号表 SS0521-0000-01										種別： 地下式 単口 形状： 備考：	
名 称		規 格		単位	数 量	単 価		金 額	雑	摘 要	
配管工		実務必携4%加算あり		人					1	R3200	
普通作業員				人					1	R0200	
諸雑費				%	1					Z1000	
合 計				箇所	1						
単 位 当 り				箇所	1						

(500004-0)

第18号表 SZ0930-0000-01								種別： 形状： 備考：	
名 称		規 格		単位	数 量	単 価	金 額	雑	摘 要
普通作業員				人					R0200
普通作業員				人					R0200
普通作業員				人					R0200
普通作業員				人					R0200
普通作業員				人					R0200
諸雑費				式	1				Z9000
合 計				箇所	1				
単 位 当 り				箇所	1				

(500004-0)

第19号表 SS0525-0000-01								種別： 地下式 単口 形状： 備考：	
名 称		規 格		単位	数 量	単 価	金 額	雑	摘 要
配管工		実務必携4%加算あり		人				1	R3200
普通作業員				人				1	R0200
諸雑費				%	1				Z1000
合 計				箇所	1				
単 位 当 り				箇所	1				

(500004-0)

第20号表 SZ0921-0000-01		仕切弁室撤去工 1箇所当り単価表					種別： φ 50～φ 150 H=800mm 形状： 備考：						
名	称	規	格	単位	数	量	単	価	金	額	雑	摘	要
仕切弁室工		φ 50～φ 150 H=800mm		箇所	0.6							第42号表, SZ0920//1	
合				箇所	1								
計													
単				箇所	1								
位													
当													
り													

第21号表の1
SP1D210-0000-01

舗装版切断 アスファルト舗装版 1m当り単価

種 別 : 舗装厚:15cm以下
形 式 :
備 考 :

代 表 機 材 規 格	構 成 比	地 区 単 価	積 算 規 格	基 準 単 価	備 考
K	15.42				
K1	10.49		Q2082/10	[基準単価]コンクリート切損料(超低騒音型)/パッキューム式・湿式 切削深20cm級 フレート径56cm	M2082/10
R	57.13				
R1	19.6		U0100	[基準単価]特殊作業員	R0100
R2	10.55		U4000	[基準単価]土木一般世話役	R4000
R3	8.73		U0200	[基準単価]普通作業員	R0200
Z	27.45				
Z1	23.29		J2408	[基準単価]カッターフレート径45cm(18インチ)	T2408
Z2	2.83		J0700	[基準単価]ガソリン/レギュラー(スタンド渡し)	T0700
合 計					
単 位 当 り					

第21号表の2
SP1D210-0000-01

舗装版切断 アスファルト舗装版 1m当り 単価

種別：舗装厚:15cm以下
形式：
備考：

[illegible]

(500004-0)

第22号表 SS1040-0000-01		舗装版取り壊し積込工 100m2当り単価表					種別： 0cm超え10cm以下 形状： 小型BH クローラ山積0.13m3排ガス2次 備考： 水道必携参照						
名	称	規	格	単位	数	量	単	価	金	額	雑	摘	要
土木一般世話役				人								R4000	
普通作業員				人								R0200	
小型バックホ運転		クローラ型 山積0.13m3 排出ガス対策型2次 岩補正なし		日								第43号表, SM020//2	
諸雑費				式		1						Z9000	
合 計				m2		100							
単 位 当 り				m2		1							

(500004-0)

第23号表 SZ1030-0000-01		アスファルト殻処分工 投棄料含む 1m3当り単価表					種別： DID区間無 運搬距離5.7km 路面良好 形状： BH1次0.13m3、ダンプトラック2t車 備考：						
名	称	規	格	単位	数	量	単	価	金	額	雑	摘	要
発生土運搬費		積込2次0.13m3、ダンプトラック2t車 L=9.7km As塊 DID区域外		m3	1							第44号表, SS1030//4	
アスファルト殻処分費（塊）		上田建設		m3	1							K5651//1	
合 計				m3	1								
単 位 当 り				m3	1								

(500004-0)

第24号表 SS1000-0000-01		小型バックホウ掘削積込 100m3当り 単価表					種別： 小型BH クローラ型 山積0.13m3排ガス2次 形状： 備考：						
名	称	規	格	単位	数	量	単	価	金	額	雑	摘	要
土木一般世話役				人								R4000	
普通作業員				人								R0200	
小型バックホ運転		クローラ型 山積0.13m3 排出ガス対策型2次 岩補正なし		日								第43号表, SM020//2	
諸雑費				式	1							Z9000	
合 計				m3	100								
単 位 当 り				m3	1								

(500004-0)

第25号表 SZ1035-0000-01		残土処分工 投棄料含む 1m3当り 単価表				種別： DID区間無 運搬距離9.4km 路面良好 形状： BH1次0.13m3、ダンプトラック2t車 備考：		
名	称	規 格	単位	数 量	単 価	金 額	雑	摘 要
発生土運搬費		積込2次0.13m3、ダンプトラック2t車 L=7.1km 土砂 DID区域外	m3	1				第45号表, SS1030//5
残土処理料		(有)グリーンパーク	m3	1.2				KD070//1
合 計			m3	1				
単 位 当 り			m3	1				

(500004-0)

第26号表 SZ1010-0000-01								種別： 埋戻材 スクリーンダス 形状： 小型BH クローラ型 山積0.13m3排ガス2次 備考：	
名 称		規 格		単位	数 量	単 価	金 額	雑	摘 要
土木一般世話役				人					R4000
普通作業員				人					R0200
スクリーンダス				m3	126				T0505//1
小型バックホ運転		クローラ型 山積0.13m3 排出ガス対策型2次 岩補正なし		日					第46号表, SM020//1
タンバ運転		60～80kg		日					第47号表, SM107//1
諸雑費				式	1				Z9000
合 計				m3	100				
単 位 当 り				m3	1				

(500004-0)

第27号表 SZ1010-0000-02								種別： 埋戻材 再生クラッシュランRC-40 形状： 小型BH クローラ型 山積0.13m3排ガス2次 備考：					
名	称	規	格	単位	数	量	単	価	金	額	雑	摘	要
土木一般世話役				人								R4000	
普通作業員				人								R0200	
再生クラッシュラン		RC-40		m3	133							T0545	
小型バックホ運転		クローラ型 山積0.13m3 排出ガス対策型2次 岩補正なし		日								第43号表, SM020//2	
クワパ 運転		60～80kg		日								第47号表, SM107//1	
諸雑費				式	1							Z9000	
合 計				m3	100								
単 位 当 り				m3	1								

(500004-0)

第28号表 SZ1050-0000-01		下層路盤工 100m2当り単価表					種別： 仕上り厚 15cm 1層(幅1.8m未満) 形状： 再生クラッシュランRC-40 備考： 水道必携参照						
名	称	規	格	単位	数	量	単	価	金	額	雑	摘	要
	普通作業員			人								R0200	
	再生クラッシュラン	RC-40		m3	19.05							T0545	
	タンパ 運転	60～80kg		日								第48号表, SM107//2	
	諸雑費			式	1							Z9000	
	合 計			m2	100								
	単 位 当 り			m2	1								

(500004-0)

第29号表 SZ1050-0000-02				上層路盤工 100m2当り単価表				種別： 仕上り厚 10cm 1層(幅1.8m未満) 形状： 再生粒調碎石RM-30 備考： 水道必携参照				
名 称		規 格		単位	数 量	単 価		金 額		雑	摘 要	
普通作業員				人							R0200	
再生粒調碎石		RM-30		m3	12.7						T0805//1	
クハ 運転		60～80kg		日							第48号表, SM107//2	
諸雑費				式	1						Z9000	
合 計				m2	100							
単 位 当 り				m2	1							

(500004-0)

第30号表 SZ1070-0000-01								種別： 再生密粒度アスコン(13) プライムコート 形状： 仕上厚5cm 車道及び路肩 備考： 水道必携参照	
名 称		規 格	単 位	数 量	単 価	金 額	雑	摘 要	
土木一般世話役			人				15	R4000	
特殊作業員			人				15	R0100	
普通作業員			人				15	R0200	
生アスファルト単価		再生密粒度アスコン(13)	t	12.573				第49号表, SY9010//1	
アスファルト乳剤		PK-3 プライムコート用	リットル	126				T0772	
振動ローラ運転		ハントカイト式 0.5～0.6t	日				15	第50号表, SM091//1	
振動コンパクタ運転		前進型 40～60kg	日				15	第51号表, SM078//1	
諸雑費			%	17				Z1000	
合 計			m2・1層	100					
単 位 当 り			m2・1層	1					

(500004-0)

第31号表

SS0350-0000-01

ポリエチレン管据付工

10m当り単価表

種別：φ 20mm

形状：

備考：

名	称	規	格	単位	数	量	単	価	金	額	雑	摘	要
配管工		実務必携4%加算あり		人								R3200	
普通作業員				人								R0200	
諸雑費				式	1							Z9000	
合	計			m	10								
単	位	当	り	m	1								

(500004-0)

第32号表

SS0360-0000-01

ポ リ エ チ レ ン 管 継 手 工

1口 当 り 単 価 表

種別： φ 20mm

形状：

備考：

名	称	規	格	単位	数	量	単	価	金	額	雑	摘	要
配管工		実務必携4%加算あり		人							1	R3200	
普通作業員				人							1	R0200	
諸雑費				%		1						Z1000	
合	計			口		1							
単	位 当 り			口		1							

(500004-0)

第33号表

SS0220-0000-01

小口径鋼管継手工

2口当り単価表

種別：ねじ込み接合 φ20mm

形状：

備考：

名	称	規	格	単位	数	量	単	価	金	額	雑	摘	要
配管工		実務必携4%加算あり		人							1		R3200
普通作業員				人							1		R0200
諸雑費				%		3							Z1000
合	計			口		2							
単	位	当	り	口		1							

(500004-0)

第34号表 SS0710-0000-01		分水栓建込工 1箇所当り単価表					種別： 配管呼び径 φ 20 形状： 本管呼び径 鋳鉄管 φ 75 備考：						
名	称	規	格	単位	数	量	単	価	金	額	雑	摘	要
配管工		実務必携4%加算あり		人							1	R3200	
普通作業員				人							1	R0200	
諸雑費				%		12						Z1000	
合	計			箇所		1							
単	位	当	り	箇所		1							

(500004-0)

第35号表

SS0715-0000-01

コア取付け工

1箇所当り単価表

種別： 呼び径 φ 20

形状：

備考：

名	称	規	格	単位	数	量	単	価	金	額	雑	摘	要
配管工		実務必携4%加算あり		人							1	R3200	
普通作業員				人							1	R0200	
諸雑費				%		1						Z1000	
合	計			箇所		1							
単	位	当	り	箇所		1							

(500004-0)

第36号表 SS0720-0000-01		止水栓取付工 1箇所当り単価表					種別：φ20 P P用 形状：止水栓筐取付含む 備考：						
名	称	規	格	単位	数	量	単	価	金	額	雑	摘	要
配管工		実務必携4%加算あり		人							1	R3200	
普通作業員				人							1	R0200	
諸雑費				%		1						Z1000	
合 計				箇所		1							
単 位 当 り				箇所		1							

(500004-0)

第37号表

SZ1030-0000-02

アスファルト殻処分工

投棄料含む

1m3当り単価表

種別：DID区間無 運搬距離5.7km 路面良好

形状：BH1次0.13m3、ダンプトラック2t車

備考：

名	称	規	格	単位	数	量	単	価	金	額	雑	摘	要
発生土運搬費		積込2次0.13m3、ダンプトラック2t車 L=9.7km As塊 DID区域外		m3	1							第44号表, SS1030//4	
アスファルト殻処分費（塊）		上田建設		m3	1							K5651//2	
合	計			m3	1								
単	位	当	り										
				m3	1								

第38号表
SP12010-0000-01

掘削 土砂 1m3当り 単価表

種 別 : 現場制約あり
形 式 :
備 考 :

代 表 機 労 材 規 格	構 成 比	地 区 単 価	積 算 規 格		基 準 単 価	備 考
R	100					
R1 普通作業員	100		U0200	[基準単価]普通作業員		R0200
合 計						
単 位 当 り						
選択条件 土質=01:土砂						

(500004-0)

第39号表

SZ1035-0000-03

残土処分工 投棄料含む

1m3当り単価表

種別： DID区間無 運搬距離9.4km 路面良好

形状： BH1次0.13m3、ダンプトラック2t車

備考：

名	称	規	格	単位	数	量	単	価	金	額	雑	摘	要
発生土運搬費		積込2次0.13m3、ダンプトラック2t車 L=7.1km 土砂 DID区域外		m3	1							第45号表, SS1030//5	
残土処理料		(有)グリーンパーク		m3	1.2							KD070//2	
合	計			m3	1								
単	位	当	り	m3	1								

(500004-0)

第40号表 SZ1010-0000-03								種別： 埋戻材 スクリーニングス 形状： 小型BH クローラ型 山積0.13m3排ガス2次 備考：					
名	称	規	格	単位	数	量	単	価	金	額	雑	摘	要
土木一般世話役				人								R4000	
普通作業員				人								R0200	
スクリーニングス				m3	126							T0505//2	
小型バックホ運転		クローラ型 山積0.13m3 排出ガス対策型2次 岩補正なし		日								第46号表, SM020//1	
タンパ 運転		60～80kg		日								第47号表, SM107//1	
諸雑費				式	1							Z9000	
合 計				m3	100								
単 位 当 り				m3	1								

(500004-0)

第41号表

SM140-0000-01

トラック(クレーン装置付)運転

1時間当り単価表

種別： クレーン装置付 4～4.5t積 2.9t吊

形状：

備考：

名	称	規	格	単位	数	量	単	価	金	額	雑	摘	要
運転手(特殊)				人								R1400	
軽油		1. 2号		リットル	5.3							T0710	
トラック損料		クレーン装置付4～4.5 t 級 2.9 t 吊		時間								M0448	
諸雑費				式	1							Z9000	
合	計			時間									
単	位	当	り	時間									

(500004-0)

第42号表 SZ0920-0000-01		仕切弁室工 1箇所当り単価表						種別： φ 50～φ 150 H=800mm 形状： 備考：					
名	称	規	格	単位	数	量	単	価	金	額	雑	摘	要
普通作業員				人								R0200	
普通作業員				人								R0200	
普通作業員				人								R0200	
普通作業員				人								R0200	
諸雑費				式		1						Z9000	
合 計				箇所		1							
単 位 当 り				箇所		1							

(500004-0)

第43号表

SM020-0000-02

小型バックホ運転

1日当り単価表

種別： クローラ型 山積0.13m3

形状： 排出ガス対策型2次 岩補正なし

備考：

名	称	規	格	単位	数	量	単	価	金	額	雑	摘	要
	運転手(特殊)			人								R1400	
	軽油	1.	2号	リットル	23							T0710	
	小型バックホ損料(排出ガス対策型)	クローラ型	山積0.13m3 2次基準値	供用日								M0170/15	
	諸雑費			式	1							Z9000	
	合 計			日									
	単 位 当 り			日									

(500004-0)

第44号表 SS1030-0000-04		発生土運搬費 10m3当り単価表					種別： 積込2次0.13m3、ダンプトラック2t車 形状： L=9.7km As塊 DID区域外 備考：						
名	称	規	格	単位	数	量	単	価	金	額	雑	摘	要
ダンプトラック運転		普通ディーゼル 2t積 タイヤ損耗費：良好		日								第52号表, SM070//3	
諸雑費				式	1							Z9000	
合 計				m3	10								
単 位 当 り				m3	1								

(500004-0)

第45号表 SS1030-0000-05		発生土運搬費 10m3当り単価表					種別： 積込2次0.13m3、ダンプトラック2t車 形状： L=7.1km 土砂 DID区域外 備考：						
名	称	規	格	単位	数	量	単	価	金	額	雑	摘	要
ダンプトラック運転		普通ディーゼル 2t積 タイヤ損耗費：良好		日								第52号表, SM070//3	
諸雑費				式	1							Z9000	
合 計				m3	10								
単 位 当 り				m3	1								

(500004-0)

第46号表 SM020-0000-01								種別： クローラ型 山積0.13m3 形状： 排出ガス対策型2次 岩補正なし 備考：	
名 称		規 格		単位	数 量	単 価	金 額	雑	摘 要
運転手(特殊)				人					R1400
軽油		1. 2号		リットル	25				T0710
小型バックホ損料(排出ガス対策型)		クローラ型 山積0.13m3 2次基準値		供用日					M0170/15
諸雑費				式	1				Z9000
合 計				日					
単 位 当 り				日					

(500004-0)

第47号表

SM107-0000-01

タnp° 運転

1日当り単価表

種別： 60～80kg

形状：

備考：

名	称	規	格	単位	数	量	単	価	金	額	雑	摘	要
特殊作業員				人								R0100	
ガソリン		レギュラー		リットル	5							T0700	
タnp° 及びランマ賃料		60～80kg		日								MT4674	
諸雑費				式	1							Z9000	
合	計			日									
単	位	当	り	日									

(500004-0)

第48号表 SM107-0000-02		タハ° 運転 1日当り単価表						種別： 60～80kg 形状： 備考：			
名 称		規 格		単位	数 量	単 価		金 額	雑	摘 要	
特殊作業員				人						R0100	
ガソリン		レギュラー		リットル	4					T0700	
タハ° 及びランマ賃料		60～80kg		日						MT4674	
諸雑費				式	1					Z9000	
合 計				日							
単 位 当 り				日							

(500004-0)

第49号表 SY9010-0000-01		生アスファルト単価 1t当り単価表					種別： 再生密粒度アスコン(13) 形状： 備考：						
名	称	規	格	単位	数	量	単	価	金	額	雑	摘	要
アスファルト合材		再生密粒度アスコン(13)		t	1							T0665	
合				t	1								
単 位 当 り				t	1								

(500004-0)

第50号表 SM091-0000-01		振動ロー運転 1日当り単価表					種別： ハトガイト式 0.5～0.6t 形状： 備考：						
名	称	規	格	単位	数	量	単	価	金	額	雑	摘	要
特殊作業員				人								R0100	
軽油		1. 2号		リットル	3							T0710	
振動ロー損料		舗装用 ハトガイト式 0.5～0.6 t		供用日								M1830	
諸雑費				式	1							Z9000	
合	計			日									
単	位	当	り	日									

(500004-0)

第51号表 SM078-0000-01		振動コンパクタ運転 1日当り単価表					種別： 前進型 40～60kg 形状： 備考：						
名	称	規	格	単位	数	量	単	価	金	額	雑	摘	要
特殊作業員				人								R0100	
ガソリン		レギュラー		リットル	5							T0700	
振動コンパクタ損料		前進型 40～60kg		供用日								M1854	
諸雑費				式	1							Z9000	
合 計				日									
単 位 当 り				日									

(500004-0)

第52号表 SM070-0000-03		ダンプトラック運転 1日当り単価表						種別： 普通ディーゼル 2t積 形状： タイヤ損耗費：良好 備考： 岩補正なし					
名	称	規	格	単位	数	量	単	価	金	額	雑	摘	要
運転手(一般)				人								R1500	
軽油		1. 2号		リットル	21							T0710	
ダンプトラック損料		オンロード・ディーゼル 2t 積級		供用日								M0400	
タイヤ損耗費		ダンプトラック 2t(良)		供用日								K3505	
諸雑費				式	1							Z9000	
合 計				日									
単 位 当 り				日									

数 量 計 算 書

工 事 名：南花内地内上水道配水管布設替工事(1工区)

工事場所：葛城市南花内地内

葛 城 市 水 道 課

[illegible]

内1個は
既設流用

[illegible][illegible]

[illegible]

[illegible][illegible]

[illegible][illegible]

[illegible][illegible]

掘削延長

[illegible]

配水管布設土工事集計表

[illegible]

単位土工計算書

管種	DGX	① 市 道 AS	
口径	φ 75		
土被り	800		
<div><div><div><div>50</div><div>800</div><div>940</div></div><div><div>As舗装取壊し</div><div>機械掘削</div><div>600</div></div><div><div>再生密粒As</div><div>上層路盤</div><div>下層路盤</div><div>RC-40</div><div>スクリーニングス</div><div>990</div><div>50</div><div>100</div><div>150</div><div>400</div><div>100</div><div>90</div><div>100</div><div>290</div></div></div></div>			
1m当り		管断面積 $(\pi * D^2)/4 = 0.01$	
名 称	規 格	算 式	数 量
舗装切断工	AS t=15cm以下	1.00 * 2.00 =	2.00 m
舗装版取壊工	AS t=10cm以下	0.60 * 1.00 =	0.60 m ²
機械掘削工	バックホウ 0.2m ³	0.60 * 0.94 * 1.00 =	0.56 m ³
機械埋戻工	スクリーニングス	0.60 * 0.29 * 1.00 - 0.01 =	0.16 m ³
機械埋戻工	RC-40	0.60 * 0.40 * 1.00 =	0.24 m ³
残土処分工	As殻 4t積,L= km	0.60 * 0.05 * 1.00 =	0.03 m ³
残土処分工	土砂 4t積,L= km	0.60 * 0.94 * 1.00 =	0.56 m ³
下層路盤工	RC-40 t=15cm	0.60 * 1.00 =	0.60 m ²
上層路盤工	RM-30 t=10cm	0.60 * 1.00 =	0.60 m ²
人力舗装工	再生密粒As t=5cm	0.60 * 1.00 =	0.60 m ²

管種	HIVP	② 市 道 AS	
口径	φ 50		
土被り	800		
<div><div><div><div>50</div><div>800</div><div>910</div></div><div><div>As舗装取壊し</div><div>再生密粒As</div><div>上層路盤</div><div>下層路盤</div><div>RC-40</div><div>機械掘削</div><div>スクリーニングス</div><div>600</div></div><div><div>50</div><div>100</div><div>150</div><div>400</div><div>100</div><div>60</div><div>100</div><div>260</div><div>960</div></div></div></div>			
1m当り	管断面積 $(\pi * D^2) / 4 = 0.00$		
名 称	規 格	算 式	数 量
舗装切断工	AS t=15cm以下	1.00 * 2.00 =	2.00 m
舗装版取壊工	AS t=10cm以下	0.60 * 1.00 =	0.60 m ²
機械掘削工	バックホウ 0.2m ³	0.60 * 0.91 * 1.00 =	0.55 m ³
機械埋戻工	スクリーニングス	0.60 * 0.26 * 1.00 - 0.00 =	0.16 m ³
機械埋戻工	RC-40	0.60 * 0.40 * 1.00 =	0.24 m ³
残土処分工	As殻 4t積,L= km	0.60 * 0.05 * 1.00 =	0.03 m ³
残土処分工	土砂 4t積,L= km	0.60 * 0.91 * 1.00 =	0.55 m ³
下層路盤工	RC-40 t=15cm	0.60 * 1.00 =	0.60 m ²
上層路盤工	RM-30 t=10cm	0.60 * 1.00 =	0.60 m ²
人力舗装工	再生密粒As t=5cm	0.60 * 1.00 =	0.60 m ²

名 称	規 格	単位	単 位 延 長	図 面 番 号					計	備 考
水道用 ポリエチレン二層管	1種 φ 20	m		84.20					(84.200) 84.2	
PP ソケット	φ 20	個		40.00					40.0	
分止水栓用ソケット	φ 20	個		120.00					120.0	
ボール式 サドル付分水栓	鋳鉄管用 φ 75× φ 20	個		40.00					40.0	
分水栓コア	φ 20	個		40.00					40.0	
甲型止水栓	φ 20	個		40.00					40.0	
止 水栓ボックス		個		40.00					40.0	
布設延長(弁除く)		m		PP φ 20 84.200						
布設延長(弁含む)		m		84.200						

名 称	規 格	単位	単 位 延 長	図 面 番 号					計	備 考
水道用 ポリエチレン二層管	1種 φ 20	m		84.20					(84.200) 84.2	
PP ソケット	φ 20	個		40.00					40.0	
分止水栓用ソケット	φ 20	個		120.00					120.0	
ボール式 サドル付分水栓	鋳鉄管用 φ 75 × φ 20	個		40.00					40.0	
分水栓コア	φ 20	個		40.00					40.0	
甲型止水栓	φ 20	個		40.00					40.0	
止水栓ボックス		個		40.00					40.0	
布設延長(弁除く)		m		PP φ 20 84.200						
布設延長(弁含む)		m		84.200						

[illegible][illegible]

掘削延長

[illegible]

給水管布設土工事集計表

[illegible]

管種

PP

口径

φ 20

土被り

800

給水市道AS

As舗装取壊し

再生密粒As

50

780

800

機械掘削

RC-40

スクリーニングス

600

50

100

150

330

200

830

1m当り

名 称	規 格	算 式	数 量
舗装切断工	AS t=15cm以下	1.00 * 2.00 =	2.00 m
舗装版取壊工	AS t=10cm以下	0.60 * 1.00 =	0.60 m ²
機械掘削工	バックホウ 0.2m ³	0.60 * 0.78 * 1.00 =	0.47 m ³
機械埋戻工	スクリーニングス	0.60 * 0.20 * 1.00 =	0.12 m ³
機械埋戻工	RC-40	0.60 * 0.33 * 1.00 =	0.20 m ³
残土処分工	As殻 4t積,L= km	0.60 * 0.05 * 1.00 =	0.03 m ³
残土処分工	土砂 4t積,L= km	0.60 * 0.78 * 1.00 =	0.47 m ³
下層路盤工	RC-40 t=15cm	0.60 * 1.00 =	0.60 m ²
上層路盤工	RM-30 t=10cm	0.60 * 1.00 =	0.60 m ²
人力舗装工	再生密粒As t=5cm	0.60 * 1.00 =	0.60 m ²

名 称	規 格	算 式	数 量
舗装切断工	AS t=15cm以下	1.00 * 2.00 =	2.00 m
舗装版取壊工	AS t=10cm以下	0.60 * 1.00 =	0.60 m ²
機械掘削工	バックホウ 0.2m ³	0.60 * 0.78 * 1.00 =	0.47 m ³
機械埋戻工	スクリーニングス	0.60 * 0.20 * 1.00 =	0.12 m ³
機械埋戻工	RC-40	0.60 * 0.33 * 1.00 =	0.20 m ³
残土処分工	As殻 4t積,L= km	0.60 * 0.05 * 1.00 =	0.03 m ³
残土処分工	土砂 4t積,L= km	0.60 * 0.78 * 1.00 =	0.47 m ³
下層路盤工	RC-40 t=15cm	0.60 * 1.00 =	0.60 m ²
上層路盤工	RM-30 t=10cm	0.60 * 1.00 =	0.60 m ²
人力舗装工	再生密粒As t=5cm	0.60 * 1.00 =	0.60 m ²

安全費

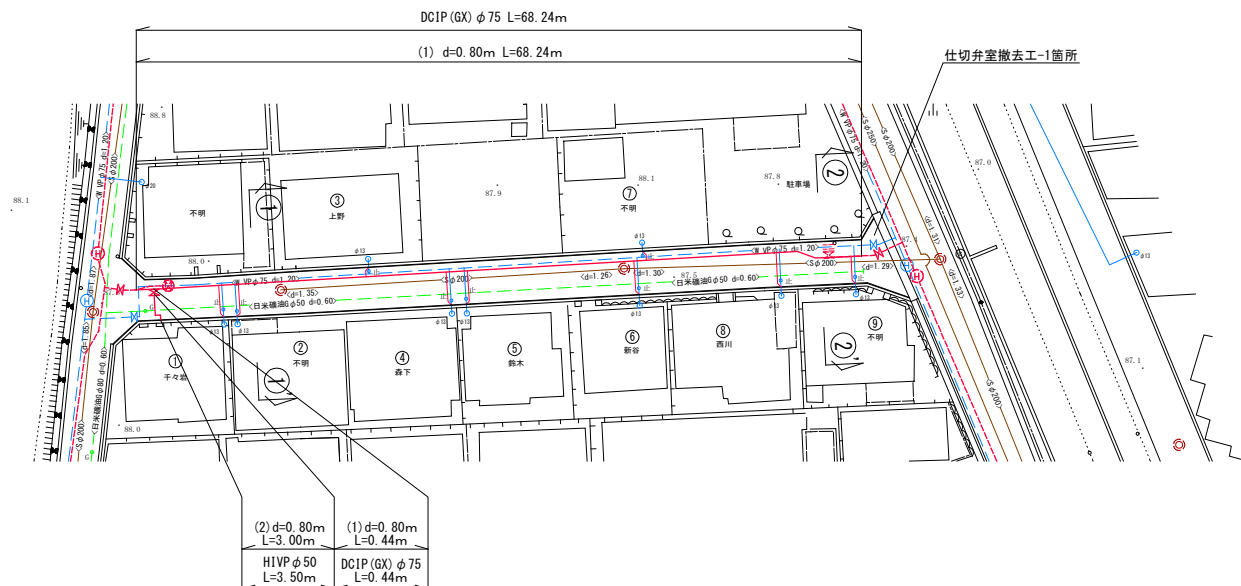
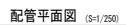
[illegible]

工事工期算定書

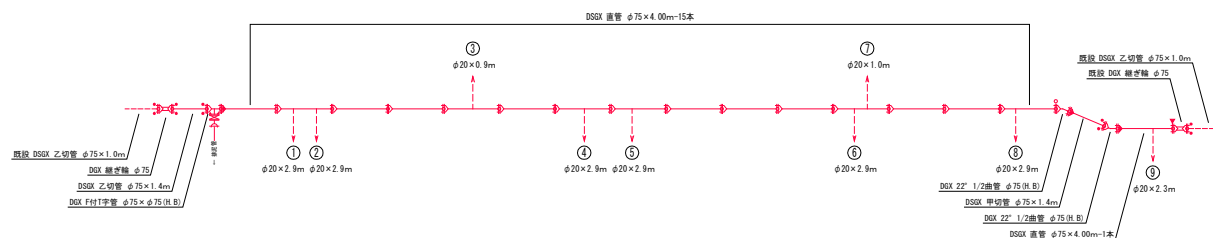
[illegible]

※不稼働係数は標準的な数値として、1.7日を使用する。(配管接続等の想定できない労務を含む。)

工期は小数第2位を四捨五入とし、0.1日に満たない工期は0.1日とする。



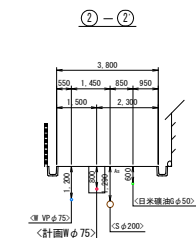
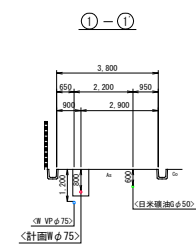
配管詳細図 (S=NONE)



排泥管詳細図

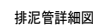
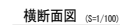
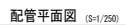


横断面图 (S=1/100)



凡 例	
	GX形継手
	GX形継手 (ライン付)
	GX形継手 (異形管接合材)
	G-Link
	GX弾し口支部
	GX特殊押輪 (離ぎ輪用)
	メカ形継手

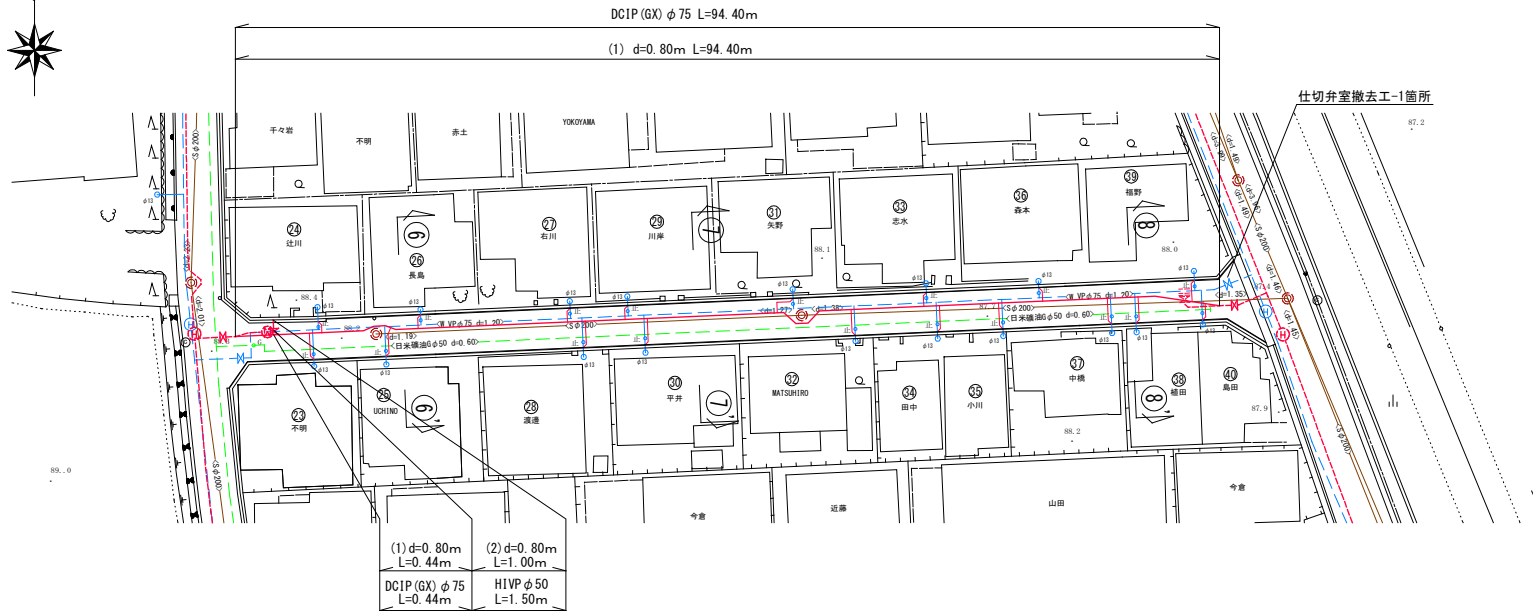
事業名			
施設名			
年	工事	第 号	
度	事項	南花内地区内上水道配水管布設工事 (1工区)	
工事場所	葛城市	南花内	地区内
図面	本設配管平面図・詳細図・横断面図-1		
図面番号	1/4	縮尺	1/250、1/100
事業主体	葛城市水道課		



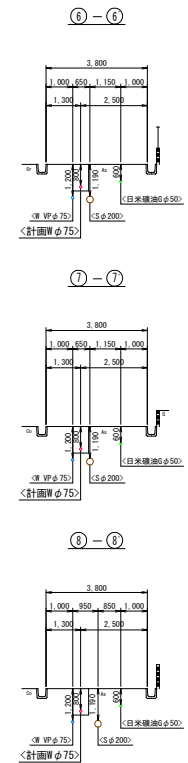
事業名 施設名			
年 度	工事 区画	第 号 南花内地内上水道配水管布設工事 (1区画)	
工事場所		葛城市	南花内 地内
図面		本設配管平面図・詳細図・横断面図-2	
図面番号		2/4	縮尺 1/250、1/100
事業主体		葛城市水道課	



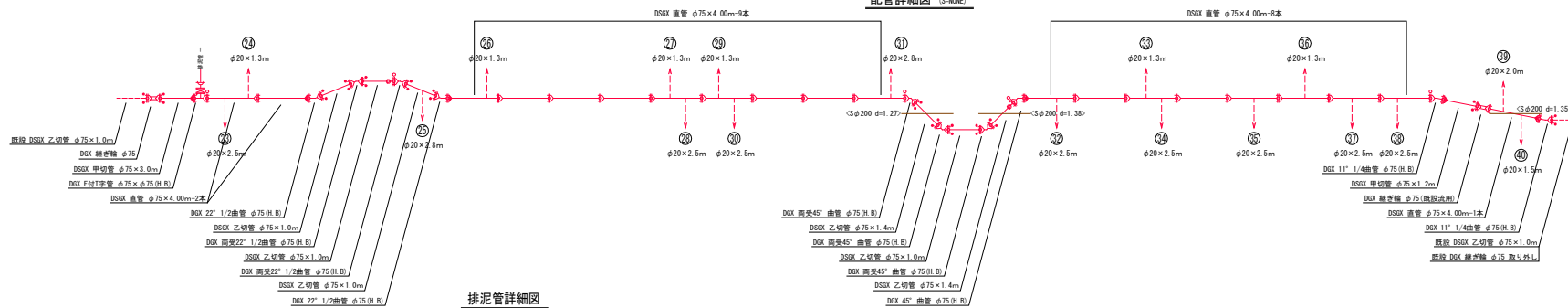
配管平面図 (S=1/250)



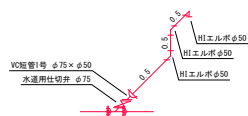
横断面図 (S=1/100)



配管詳細図 (S=NONE)



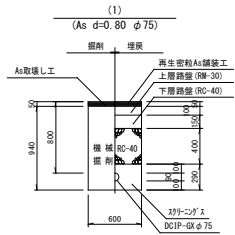
排泥管詳細図



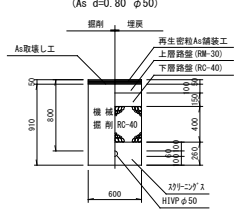
凡 例	
	GX形継手
	GX形継手(ライナ付)
	GX形継手(異形管接合)
	G-Link
	GX形継手(異形管接合)
	GX形継手(異形管接合)

事業名		葛城市 南花内 地内
施設名	南花内地内上水道配水管布設替工事(1工区)	
工事名	葛城市 南花内 地内	
工事場所	葛城市 南花内 地内	
図面番号	3/4	縮尺 1/250, 1/100
事業主体	葛城市水道課	

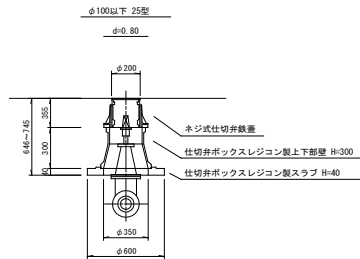
掘削標準図 (S=1/30)



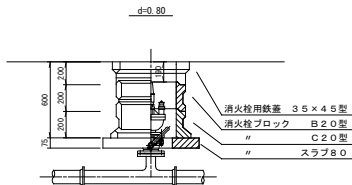
(2)



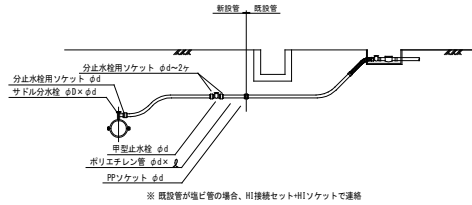
仕切弁室標準図 (NoScale)



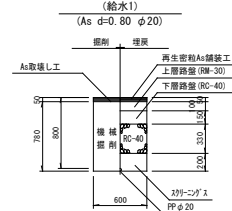
消火栓室標準図 (NoScale)



給水管標準図 (本設) (NoScale)



掘削標準図 (S=1/30)



番号 使用者		合計	小計	1	2	3	4	5	6	7	8	9	10	11	12	13	14	15	16	17	18	19	20
メーター口径				千々岩	不明	上野	森下	鈴木	新谷	不明	西川	不明	千々岩	不明	木村	仁木	赤土	不明	YOKOYAMA	高田	金光	北	okanishi
				φ13	φ13	φ13	φ13	φ13	φ13	φ13	φ13	φ13	φ13	φ20	φ13	φ13	φ13	φ13	φ20	φ13	φ13	φ13	φ13
掘削延長	As d=0.8 φ20	842 m	43.5 m	2.9	2.9	0.9	2.9	2.9	2.9	1.0	2.9	2.3	2.9	2.9	0.9	0.9	2.9	0.9	2.9	0.9	2.9	1.5	2.3
ポリエチレン管	φ20	842 m	43.5 m	2.9	2.9	0.9	2.9	2.9	2.9	1.0	2.9	2.3	2.9	2.9	0.9	0.9	2.9	0.9	2.9	0.9	2.9	1.5	2.3
PPソケット	φ20	40 ヶ	20 ヶ	1	1	1	1	1	1	1	1	1	1	1	1	1	1	1	1	1	1	1	1
HI接続セット	φ20	0 ヶ	0 ヶ																				
HIソケット	φ20×φ13 φ20	0 ヶ 0 ヶ	0 ヶ 0 ヶ																				
分止水栓用 ソケット	φ20	120 ヶ	60 ヶ	3	3	3	3	3	3	3	3	3	3	3	3	3	3	3	3	3	3	3	3
サドル分水栓 (GIP用)	φ75×φ20	40 ヶ	20 ヶ	1	1	1	1	1	1	1	1	1	1	1	1	1	1	1	1	1	1	1	1
甲型止水栓	φ20	40 ヶ	20 ヶ	1	1	1	1	1	1	1	1	1	1	1	1	1	1	1	1	1	1	1	1

番号		21	22	23	24	25	26	27	28	29	30	31	32	33	34	35	36	37	38	39	40	
使用者	小計	田中	不明	不明	辻川	UCHINO	長島	右川	渡邊	川岸	平井	矢野	MATSHIRO	志水	田中	小川	森本	中橋	植田	福野	島田	
メーター口径		φ13	φ13	φ13	φ13	φ13	φ13	φ13	φ13	φ13	φ13	φ13	φ13	φ13	φ13	φ13	φ13	φ13	φ13	φ13	φ13	
掘削延長	As d=0.8 φ20	40.7 m	1.5	2.3	2.5	1.3	2.8	1.3	1.3	2.5	1.3	2.5	2.8	2.5	1.3	2.5	2.5	1.3	2.5	2.5	2.0	1.5
ポリエチレン管	φ20	40.7 m	1.5	2.3	2.5	1.3	2.8	1.3	1.3	2.5	1.3	2.5	2.8	2.5	1.3	2.5	2.5	1.3	2.5	2.5	2.0	1.5
PPソケット	φ20	20 ヶ	1	1	1	1	1	1	1	1	1	1	1	1	1	1	1	1	1	1	1	
HI接続セット	φ20	0 ヶ																				
HIソケット	φ20×φ13 φ20	0 ヶ 0 ヶ																				
分止水栓用 ソケット	φ20	60 ヶ	3	3	3	3	3	3	3	3	3	3	3	3	3	3	3	3	3	3	3	
サドル分水栓 (GIP用)	φ75×φ20	20 ヶ	1	1	1	1	1	1	1	1	1	1	1	1	1	1	1	1	1	1	1	
甲型止水栓	φ20	20 ヶ	1	1	1	1	1	1	1	1	1	1	1	1	1	1	1	1	1	1	1	

事業名	葛城市 南花内 地内
施設名	南花内地内上水道配水管布設替工事 (1工区)
工事場所	葛城市 南花内 地内
図面番号	4/4
縮尺	1/30
事業主体	葛城市水道課