

# 葛城市通学路安全対策要望書

葛城市PTA協議会統一様式

毎年5月～6月の各学校PTAにおける通学路点検で、**前年度の要望箇所の改善状況および過去の要望に対する返答内容を確認の上、**  
 本年度の**要望箇所を3箇所に絞り込み**、優先度の高い順に下の表に記入して提出してください。

1つの要望箇所につき地図の用紙と写真や画像の用紙を1枚ずつ提出してください(用紙はA4サイズ・イメージ図参照)。

※**7月上旬**に、各学校PTA会長(または作成担当者)が**学校教育課に直接提出**(電話連絡の上持参し、内容について相談と確認)

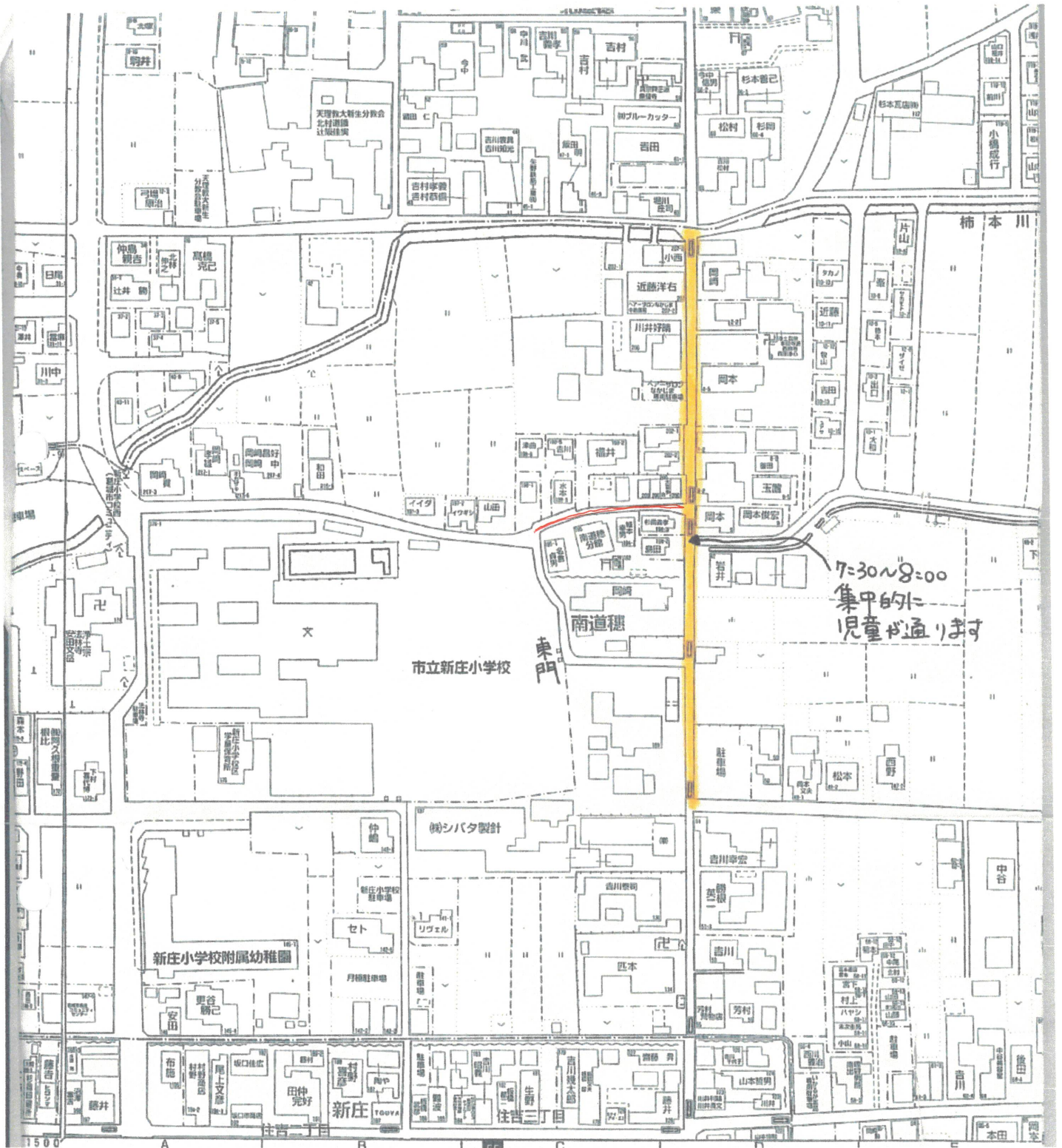
※該当箇所の大字区長様に、PTAから市へ要望書を提出した旨を必ず連絡

※提出資料の控えは各学校PTAでファイルなどに綴って保管

学校名	葛城市立新庄小学校		申請日	2022/8/1
優先度順位	住所など	校区大字名	具体的内容	
下記番号は優先度ではありません。	長尾85付近	長尾	地図の赤線部分の白線再塗装とグリーンベルト塗装を要望します。 ※塗装範囲と、道路の左右どちら側に施工するのかを、地図上に明確に記入	
1	南道穂42-2付近	南道穂	新庄小学校東門前の通学路について 近年住宅の増加に伴い、東門前を通る登校児童が増えています。一方通行ではありますが道幅が狭く、車と児童の接触の危険を感じています。 7：40～8：00の間に児童が集中し、車も6台前後通ります。白線の幅も狭く、はみ出さずに歩くことが困難です。	
2	新庄419-2付近	寺口1	①屋敷山公園北側の歩道橋について 老朽化のため歩道橋の見直し(修繕)を要望します。	
3	新庄419-2付近	寺口2	②新庄交差点東側道路について 歩道の白線が消えているので書いていただきたい。	

4	新庄419-2付近	寺口3	③新庄交差点の横断歩道について 白線・グリーンラインが消えているので引き直してほしい。
5	北道穂付近	北道穂	地図の丸印で囲んだ部分に、横断歩道の設置を要望します。 ・朝の通学時間帯に交通量が多いため。 ・31件分譲しているので今後人口も子どもも増えるため。 ・今後工事の車（トラックなど大型車）が出入りするため危険。
6	北花内633-1付近	北花内・JR①	神明神社からJR踏切にかけての側溝（水路）について 多くの児童が通るため、できれば側溝に蓋をしていただきたい。
7	北花内619-2付近	北花内・JR③	マンション（プリマージュ新庄）から神明神社への道について 川沿いで危険である。 具体的な要望はなし。
8	北花内341付近	北花内・三才池	危険個所の報告 1 健康福祉センター南側のT字路は車が多いことと曲がる車が飛び出してくる。 2 健康福祉センター北側の十字路はクランクになっていて、車が来ているか見えづらい。 3 「老人福祉センター前」のバス停のあるバス通りは片側だけ歩道があるが、横断歩道がないので道を横断しにくい。 4 飯豊天皇陵及び高田川に落ちないように注意が必要。 5 鎌田さん宅の道からの車の飛び出し注意。
9	柿本184-16付近 柿本145-1付近 柿本130-1付近	柿本	地図で示した部分の白線及び停止線の引き直しを要望します。
10	南道穂150-3	大屋・屋敷町・宮前①②	小山牛乳店の側の側溝は道幅が狭く豪雨の時は増水しやすく、子どもがもし落ちるようなことがあれば危険だと思われるので、塞ぐなどの対策を検討していただけたらと思います。 地図で図示した部分のトマレのマークが消えかけているので書き直していただきたい。

11	中戸180-2付近	中戸1	朝夕は車通りの多い大通りです。道路地面に添付写真のマークを付けてほしい。
12	中戸389付近	中戸2	地図で示した部分に止まれの足型マークを付けてほしい。
13	中戸180-3付近	中戸3	(車の) 抜け道になっているので、地図で示した部分にカーブミラーを付けてほしい。
14	中戸222付近	中戸4	通学路と分かるように、地図で示した部分にグリーンラインを引いてほしい。
15	中戸389付近	中戸5	地図で示した部分に通学路マークとグリーンラインを引いてほしい。



7:30~8:00  
集中的に  
児童が通ります

市立新庄小学校 東門

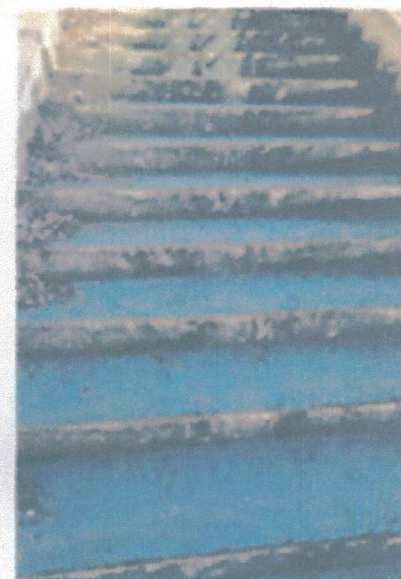
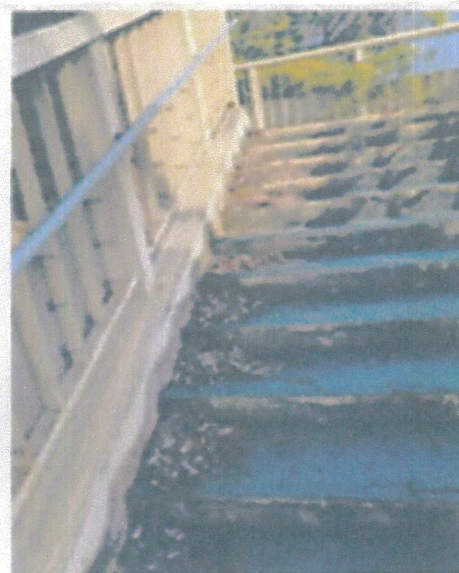
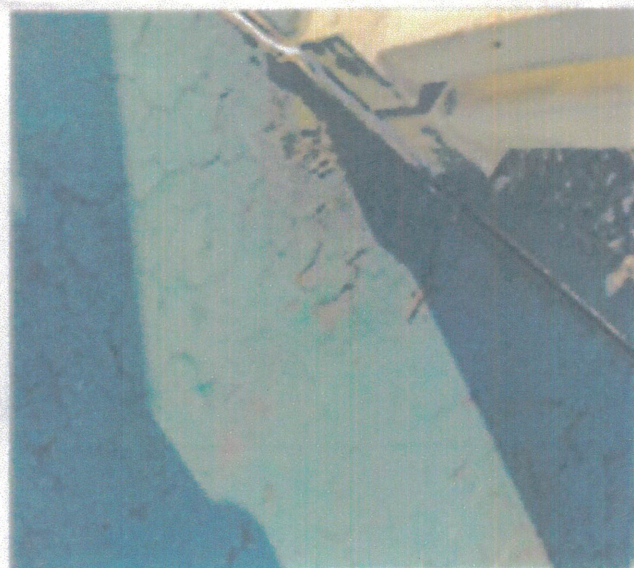
新庄小学校附属幼稚園

南道穂

柿本川

1500 A B C D E

R4新小2



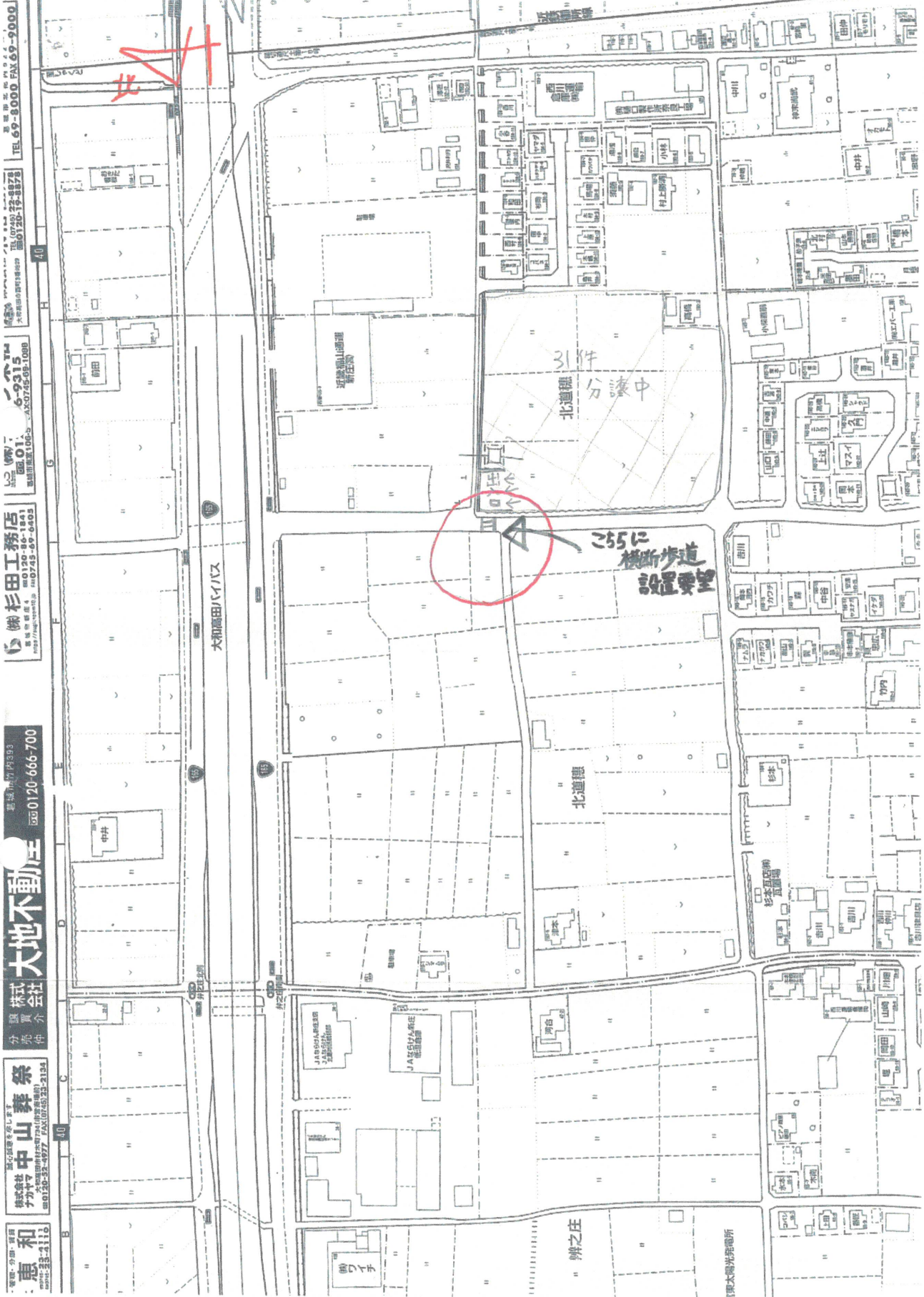
R4新小3



R4新小4



R4新小5



TEL 69-6000 FAX 69-9000

0720-72-1878

6-9315

株式会社 大地不動産

0120-666-700

株式会社 中山舞祭

023-23-1110

023-23-1110



R4新小 6



R4新小7





白線が消えかけています

停止線消えています。

白線が完全に消えています。



小山牛乳店の側の側溝は、道幅が狭く、豪雨の時は、増水しやすく、子供がもし、落ちるようなことがあれば、危険だと思われるので、塞ぐなどの対策を検討していただけたらと思います。



●の場所のトマレのマークが消えかけています。

危険だと思われる。  
(側溝)





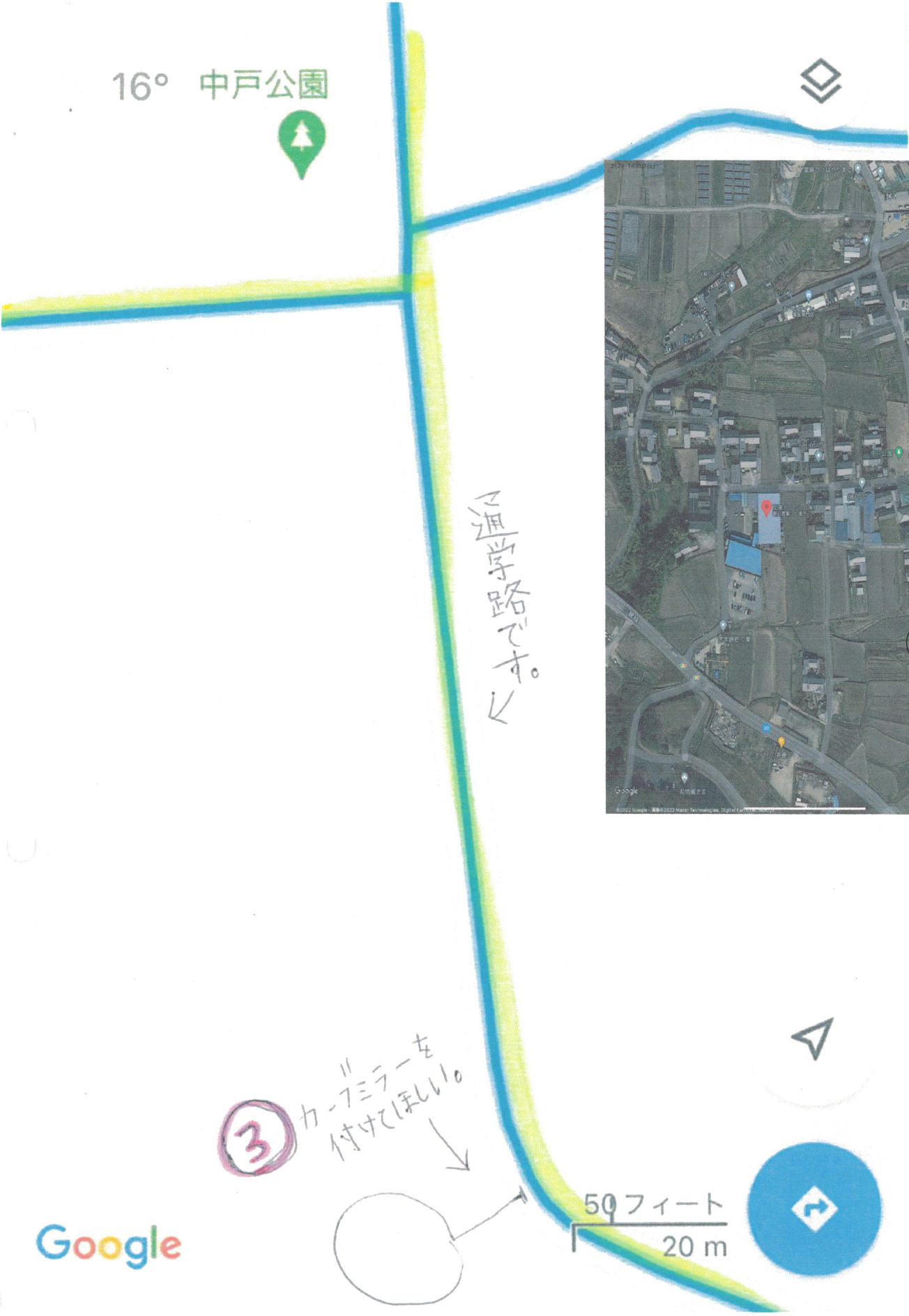
16°

← ② 止まれ足型マ-ク

足高

Google

16° 中戸公園



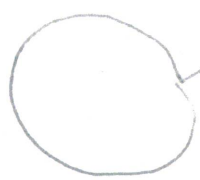
通学路です。  
↓



3

3

カメラを  
付けてほしい



50 フィート  
20 m



Google



R4新小 1 4

(株)駒井製作所

くるま屋

16°

通学路です

4  
グリーンラインを  
引いてほしい

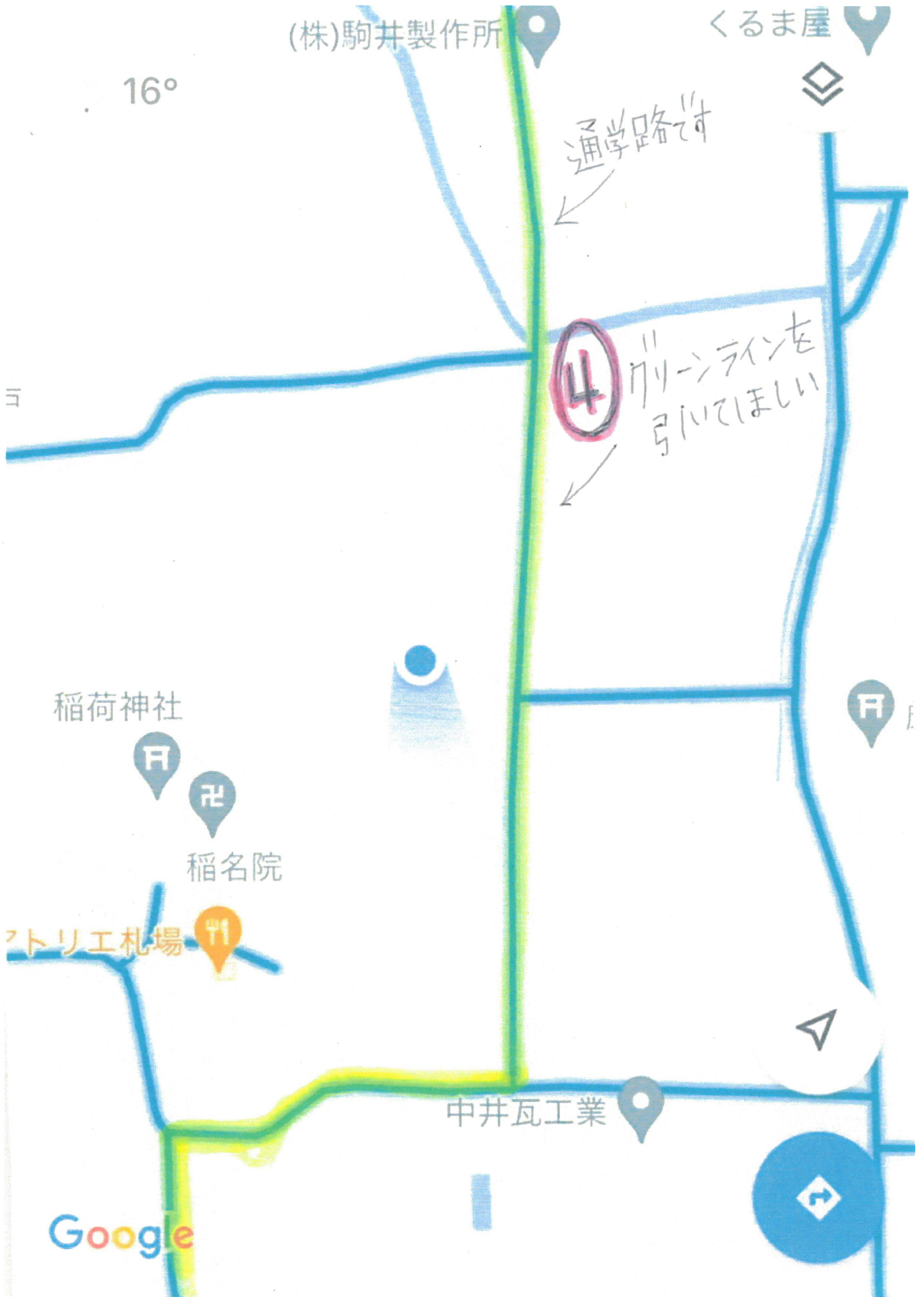
稲荷神社

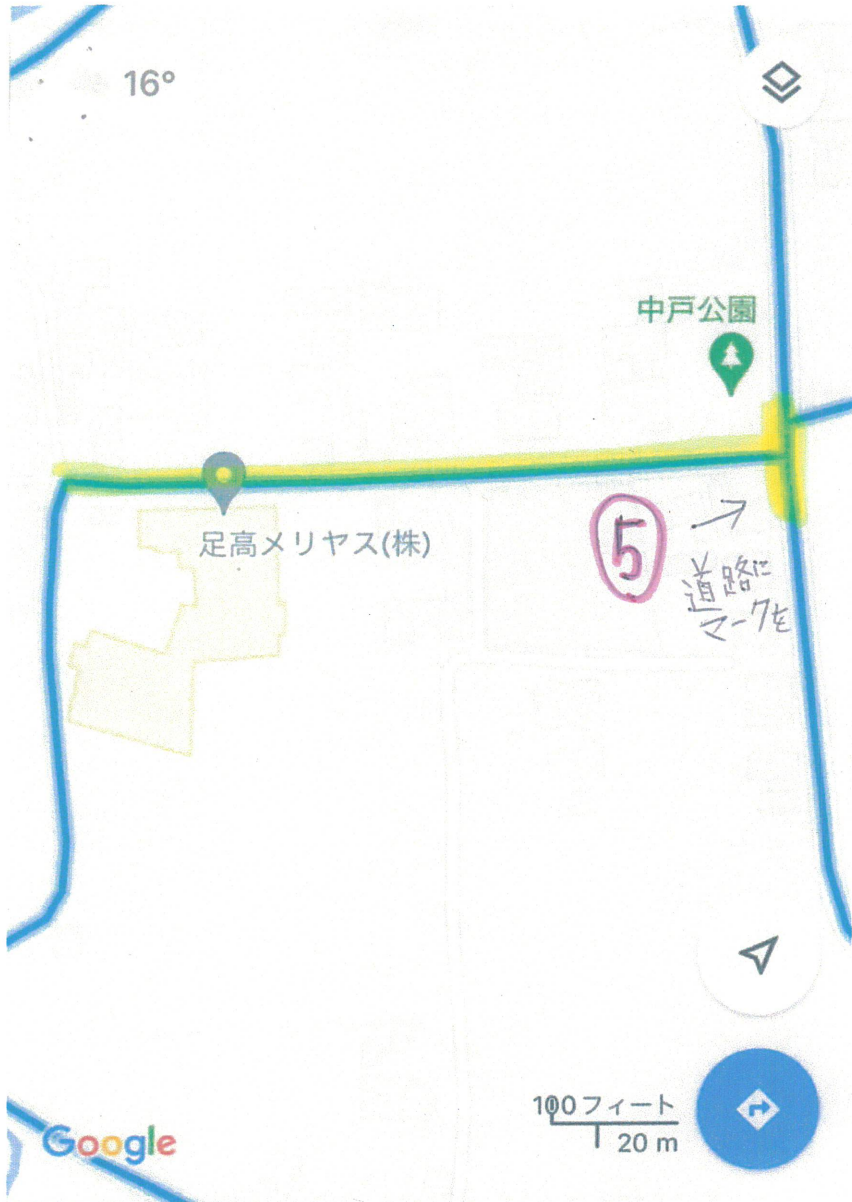
稲名院

トリエ札場

中井瓦工業

Google



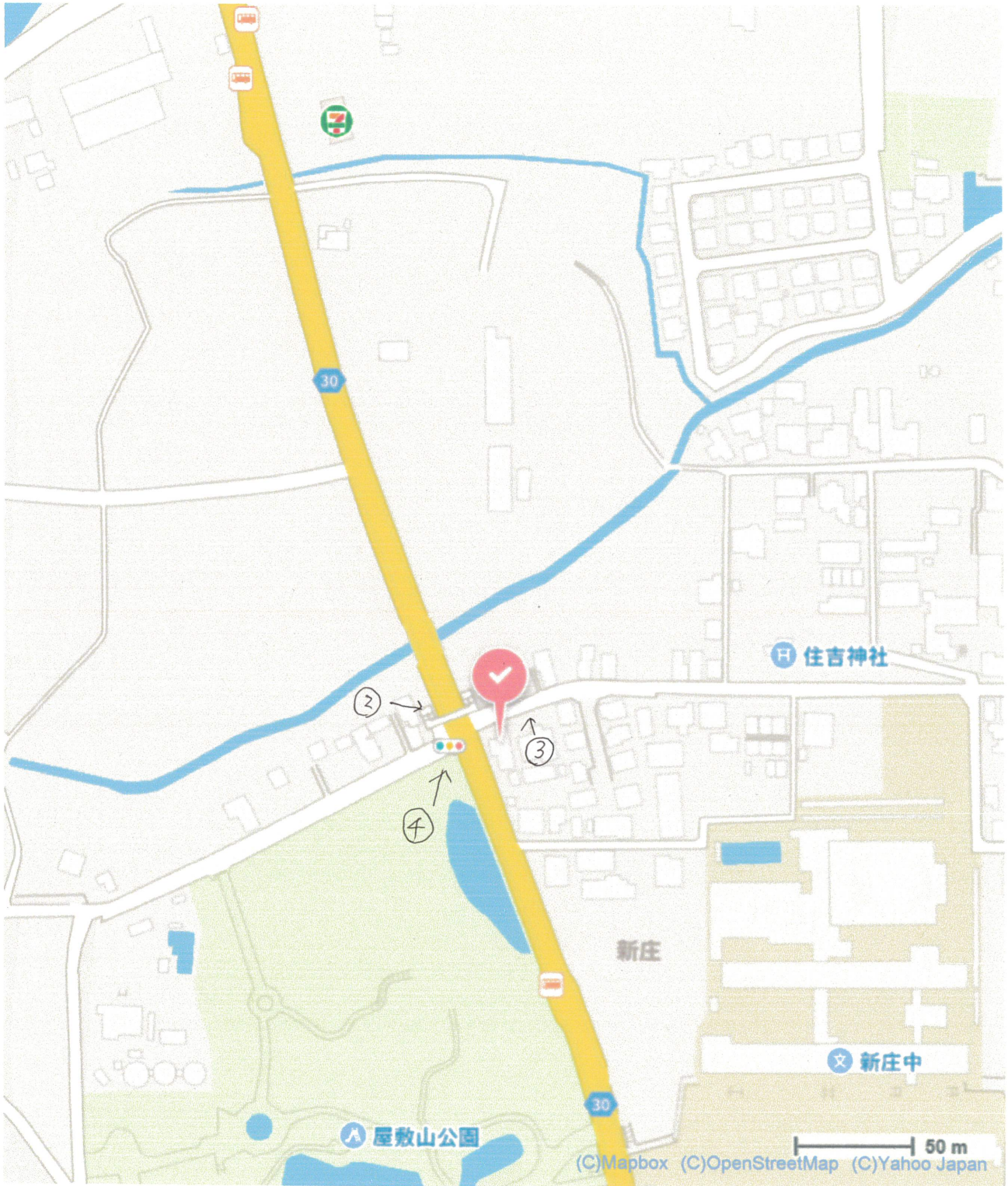


5

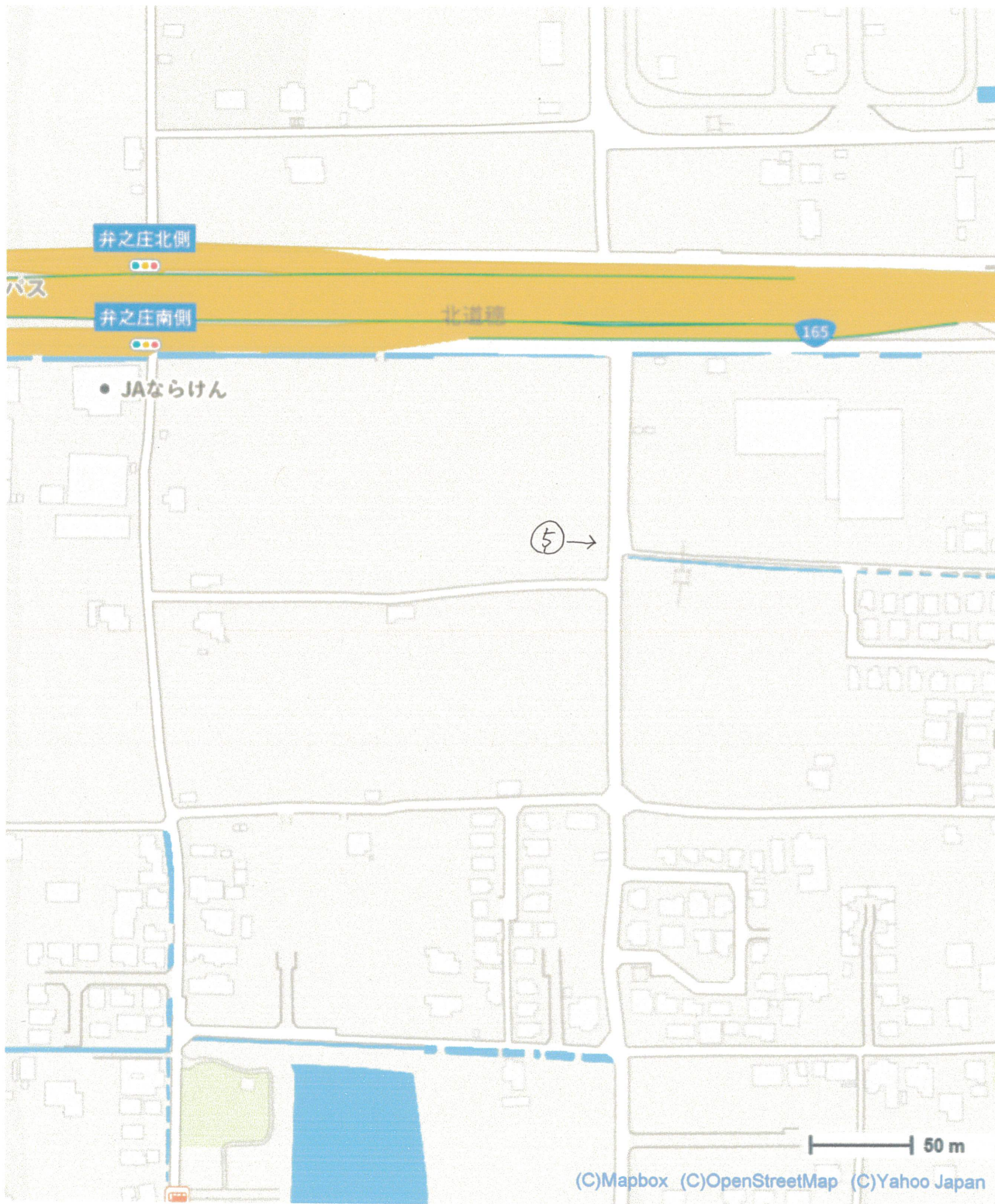
R 4 新庄小1



R 4 新庄小2・3・4



R 4 新庄小5



R4 新庄小6・7



R 4 新庄小8



R 4 新庄小9





R 4 新庄小10



R4 新庄小11



R4 新庄小12・13・14・15

