

葛城市通学路安全対策要望書

葛城市PTA協議会統一様式

毎年5月～6月の各学校PTAにおける通学路点検で、**前年度の要望箇所の改善状況および過去の要望に対する返答内容を確認の上**、
本年度の**要望箇所を3箇所に絞り込み**、優先度の高い順に下の表に記入して提出してください。

1つの要望箇所につき地図の用紙と写真や画像の用紙を1枚ずつ提出してください(用紙はA4サイズ・イメージ図参照)。

※7月上旬に、各学校PTA会長(または作成担当者)が**学校教育課に直接提出**(電話連絡の上持参し、内容について相談と確認)

※該当箇所の大字区長様に、PTAから市へ要望書を提出した旨を必ず連絡

※提出資料の控えは各学校PTAでファイルなどに綴って保管

学校名	葛城市立 當麻小学校		申請日	
優先度順位	住所など	校区大字名	具体的内容	
(例)	長尾85付近	長尾	地図の赤線部分の白線再塗装とグリーンベルト塗装を要望します。	
1	當麻寺北門三叉路	當麻	カーブミラーだけでは危険。お寺の近辺ということもあり景観も考慮しつつ路面へ一時停止線の塗装を要望します。	
2	小学校西三叉路道路	染野	昨年、横断歩道の設置を要望させてもらったが不可との事だったので、車がスピードダウンをするような視覚的な何かを設置要望します。 通学路だと認識してもらう為に、「減速」「通学路」など塗装を要望します。	
3	吉川国工業所の向かい	加守	車道と歩道を遮る柵が無く危険な為、ガードレールの新設を要望します。	
4	今在家130-1	今在家	登校班の集合場所。右の建物が死角になっており、低学年を含む児童が道路まで出て左右の確認後横断をしているので大変危険です。道路への注意喚起措置を要望します。「児童横断あり」「カラー塗装」など。	
5	加守交差点 新在家北交差点	加守	児童が車道を横断し危険な為、防犯カメラの設置を要望します。	

6	當麻335 小路正信邸前T字路	當麻	勢いよくスピードを出して曲がってくる車やバイクが多く、通学中の児童から車やバイクが全く見えず危険です。カーブミラーの設置を要望します。
7	アルト工芸前	當麻	ゴミ捨て場横の溝が相当深いにも関わらずガードレールが途中までしか無く、グレーチングも未設置箇所であり危険です。 グレーチング・ガードレールの設置を要望します。
8	當麻幼稚園前	當麻	歩道に木がはみ出しており、児童が通る際木をよける為に車道にはみ出してしまったり、夏季花に飛来するハチが危険。持ち主様に剪定をお願いしたいです。
9	今在家公民館付近の道路	今在家	登校班の集合場所までの児童の通り道に瓦落下の危険があります。地震などの際は更に危険度が増します。
10	今在家127-4	今在家	児童の通り道に瓦・土壁落下の危険があります。地震などの際は更に危険です。交互信号回避する為の通り抜け道となっており、車もよく通り危険です。
11	當麻47-10付近	當麻	県道160号当麻寺線にある歩道が一部未完成のまま。歩行時、歩道が一部無い為、車道にはみ出て歩道に戻る為危険。安全に通行できるように早期完成を要望します。









アクセサリー店

近鉄南大阪線



タイ料理 ピサヌロック
タイ料理・お手頃

もんちっち3



今在家



〒639-0274 奈良県葛
城市今在家130-1



赤帽めぐみ急便

新宮大明神社



吉田商会



Goole









葛城市立當麻小学校 文

葛城市福祉総合
ステーション

日露戦没記念碑

葛城市立當麻
小学校附属幼稚園

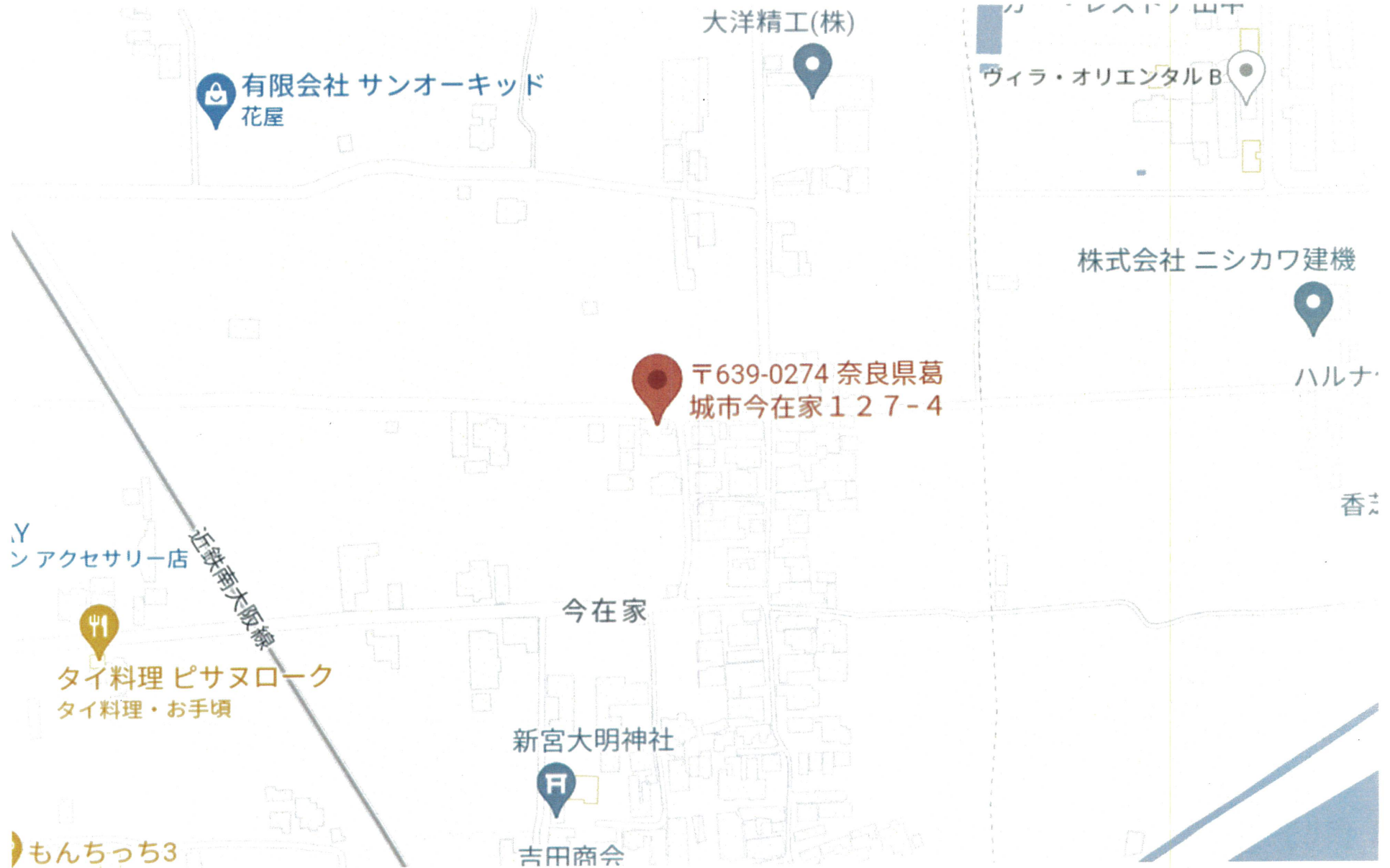
有伍建設

當麻山口神社一の鳥居

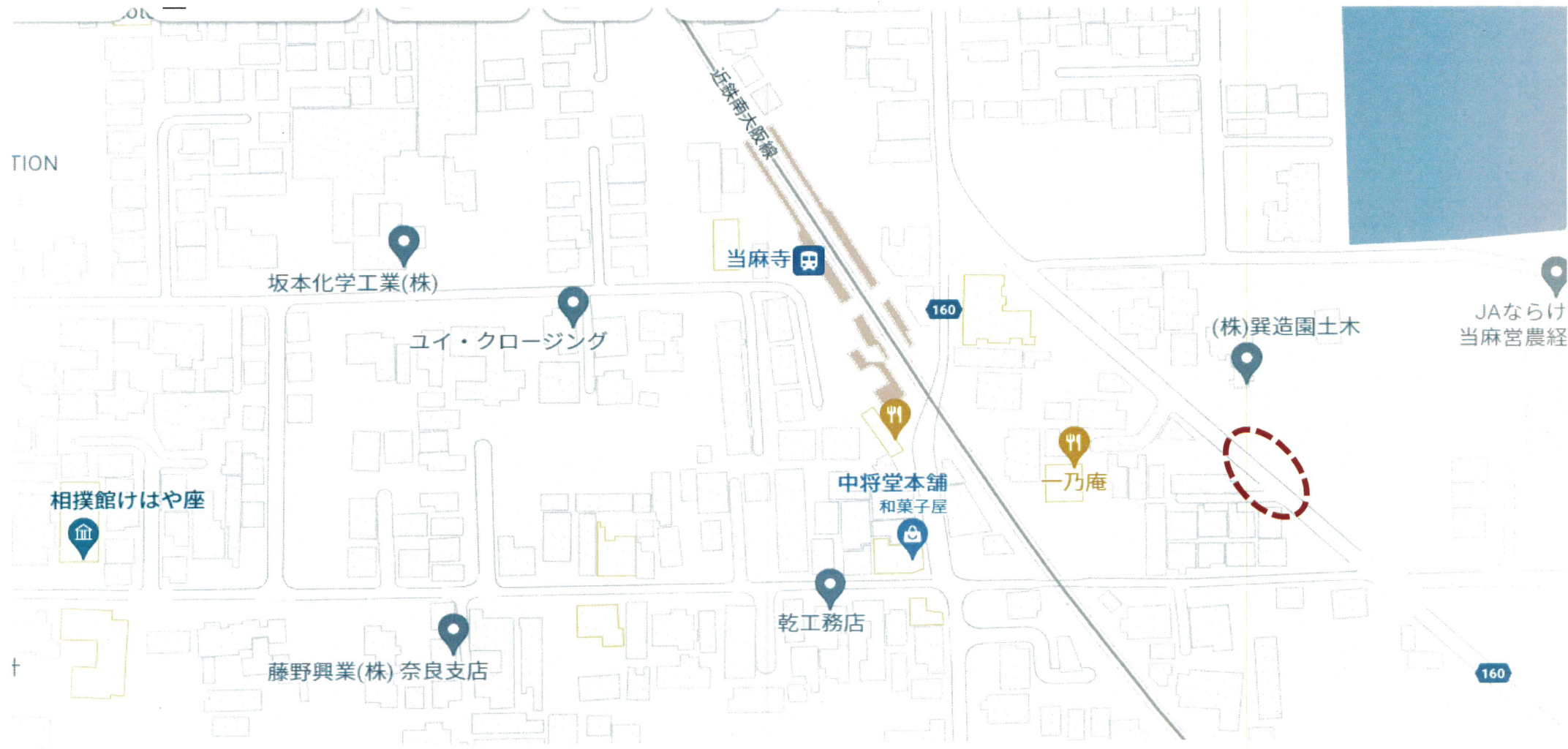
(有)アルト工芸
看板専門店 Google



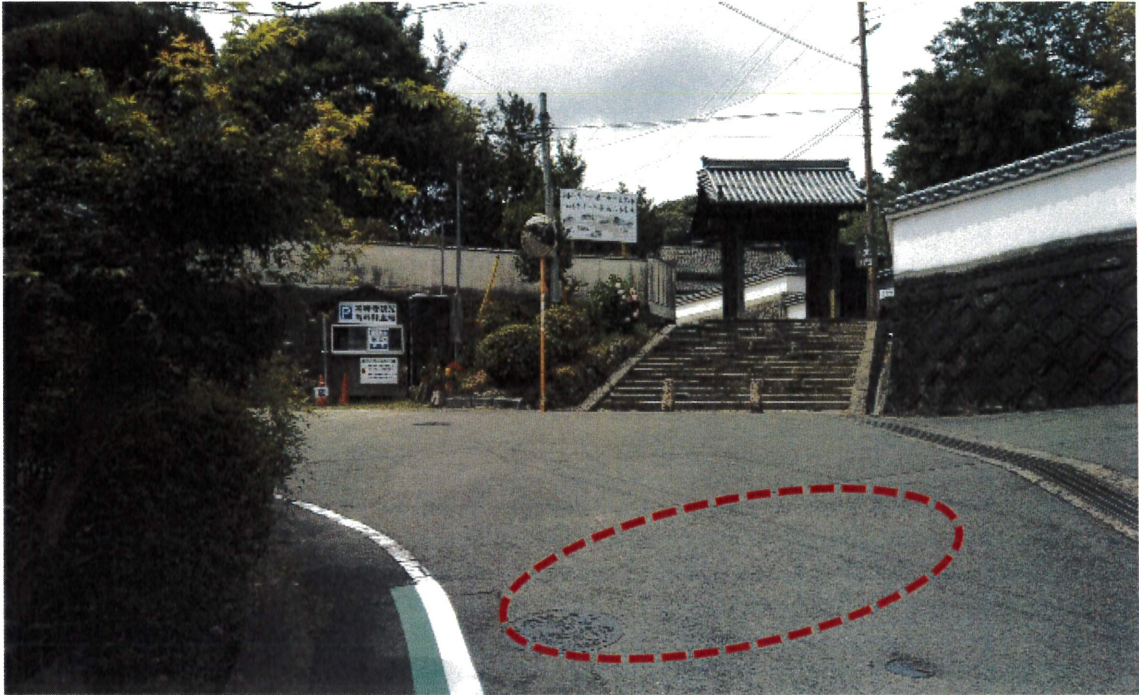
R4 當麻小 10



R4 當麻小 11



R4 當麻小 1



R4 當麻小 2







R4 當麻小 5



R4 當麻小 6



R4 當麻小 7

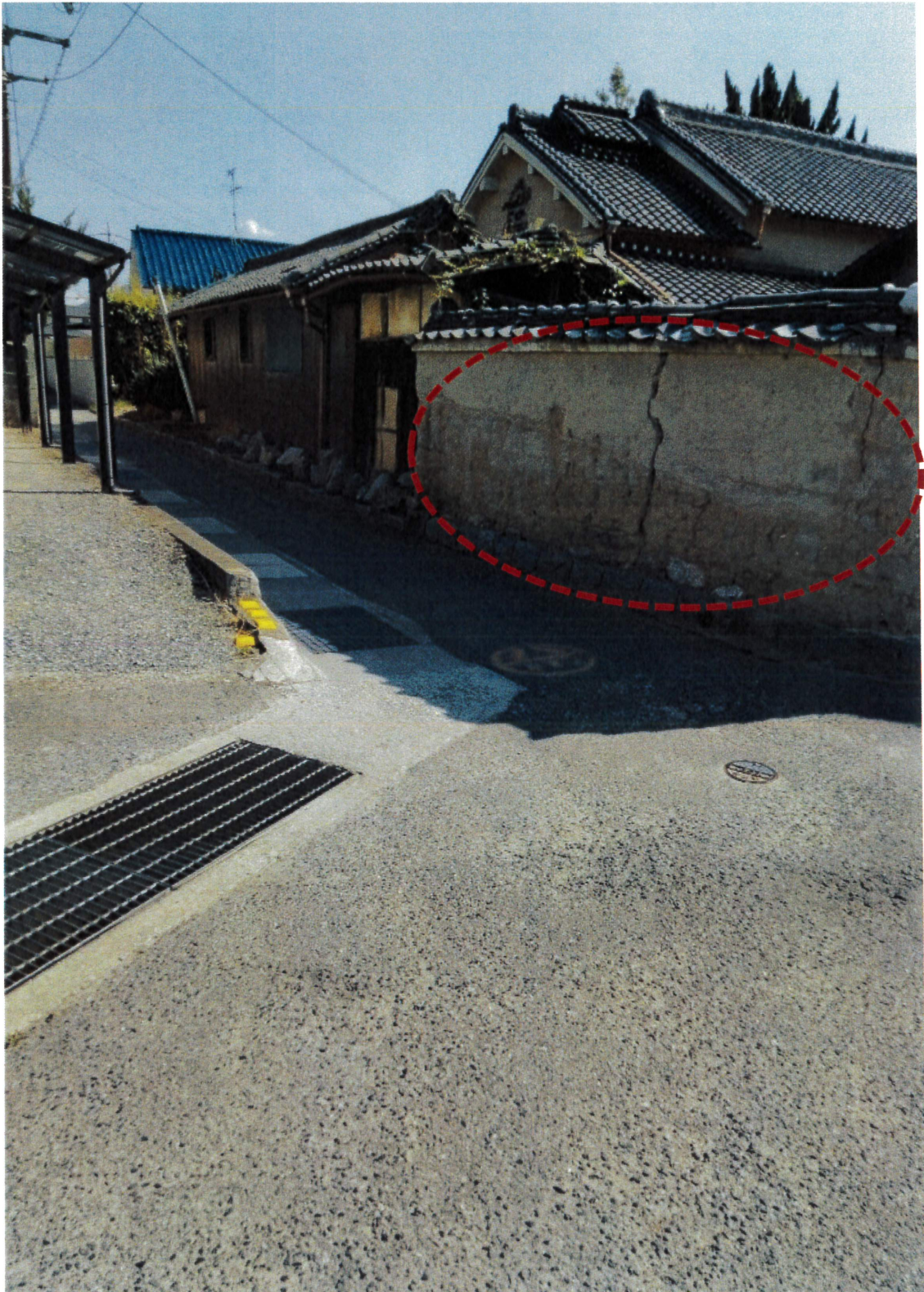


R4 當麻小 8





R4 當麻小 10



R4 當麻小 1 1

