

葛城市通学路安全対策要望書

葛城市PTA協議会統一様式

毎年5月～6月の各学校PTAにおける通学路点検で、前年度の要望箇所の改善状況および過去の要望に対する返答内容を確認の上、本年度の要望箇所を3箇所に絞り込み、優先度の高い順に下の表に記入して提出してください。

1つの要望箇所につき地図の用紙と写真や画像の用紙を1枚ずつ提出してください(用紙はA4サイズ・イメージ図参照)。

※7月上旬に、各学校PTA会長(または作成担当者)が学校教育課に直接提出(電話連絡の上持参し、内容について相談と確認)

※該当箇所の大字区長様に、PTAから市へ要望書を提出した旨を必ず連絡

※提出資料の控えは各学校PTAでファイルなどに綴って保管

学校名	葛城市立新庄小学校		申請日	令和5年7月18日
優先度順位	住所など	校区大字名	具体的内容	
下記番号は優先度ではありません。	長尾85付近	長尾	地図の赤線部分の白線再塗装とグリーンベルト塗装を要望します。 ※塗装範囲と、道路の左右どちら側に施工するのかを、地図上に明確に記入	
1	南道穂189付近	南道穂	朝は交通量が多いためとても危険。午前7時30分から午前8時までの30分間のみ、車両の通行を許可制(通行証の発行)などで制限していただけると助かります。	
2	北道穂194付近	北道穂東	横断歩道の設置要望について 北道穂東の部団で登校していますが住宅地から通学路を通り西進すると市道の南北通りを西に向かって横断します。この横断する市道は高田バイパス弁之庄ランプを利用するのに便利で朝夕の交通量(自動車等)が非常に多く、直線道路でもあり走る車のスピードは速く、立哨警戒をしていますが、児童の横断には困難をきたす状況です。児童が安全に横断できる環境を作り、児童の安全を守ることもからも当該交差点付近に横断歩道やハンプの設置を要望します。	

3	北道穂138付近	北道穂東	緩やかなカーブになっているため、バイパス側からの車両がほぼ見えません。 また、車両側からも待機する児童の姿が見えづらく、とても危険な場所です。 大規模な土地開発を行っているため、今後この交差点を利用する児童の増加は想像に難くありません。横断歩道やハンプなどの設置を検討していただけると幸いです。
4	北花内618付近	JR②	集合場所から歩いてまるしげ（スーパーマーケット）の裏の辺りまでの白線が消えかけている所が多々あるので引き直していただきたい。
5	西室9-1付近	西室	子どもたちが広がって歩かないようグリーンラインを引いてほしい。

危険箇所 1位 新庄小学校東門前の道路

- ・場所：南道穂(下部参照)
- ・要望：毎朝30分間の車両通行制限

新庄小学校東門は全校生徒の3分の2(約500名)が登下校に利用しています。その東門前の道路幅がせまく、車1台通るのがやっとです。アルファードなどのミニバンだと、児童が1列に並んで歩いていても接触しかねません。

にも拘わらず、朝は交通量が多いためとても危険です。午前7時30分から午前8時までの30分のみ、車両の通行を許可制(通行証の発行など)で制限していただけると助かります。



道路入り口



小学校東門前



危険箇所 2位 北道穂の交差点

- ・場所：北道穂(下部参照)
- ・要望：横断歩道やハンプ、反射板をつかった注意看板の設置

朝に限らず、赤線で示す道路は交通量も多いですが、その多くはスピードを出しています。横断歩道がないため、子どもたちが道路を渡るのもなかなか難しいと考えます。

水色枠の部分は現在大規模に戸建てを売り出しているエリアであるため、今後さらに児童が増えることが考えられ、さらに危険が増します。

実際、昨年に児童と車両の接触事故未遂という事案が発生しており、現在はここを利用する世帯の親が交代で毎朝立哨しています。

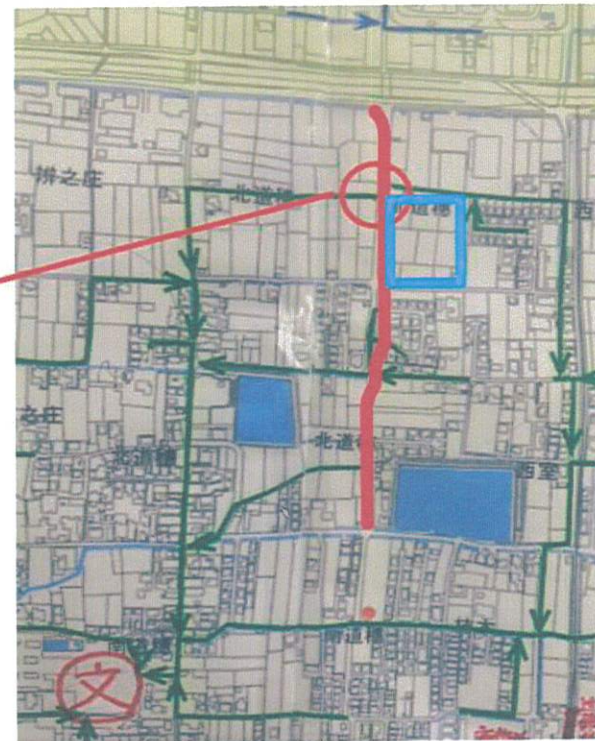
にも拘わらず、スピードを落とさない、止まらない車両も多いため、横断歩道やハンプなどの設置を検討していただけると幸いです。



バイパス側から南方面を望む



山麓方面を望む



危険箇所

北道穂の交差点

- ・場所：北道穂(下部参照)
- ・要望：横断歩道やハンプ、反射板をつかった注意看板の設置

スライド3と同じ道路の別交差点です。

こちらは緩やかなカーブになっているため、バイパス側からの車両がほぼ見えません。

また、車両側からも左側で待機する児童の姿が見えづらく、とても危険な場所です。

水色枠の部分で大規模な土地開発を行っているため、今後この交差点を利用する児童の増加は想像に難くありません。

こちらについても横断歩道やハンプなどの設置を検討していただけると幸いです。

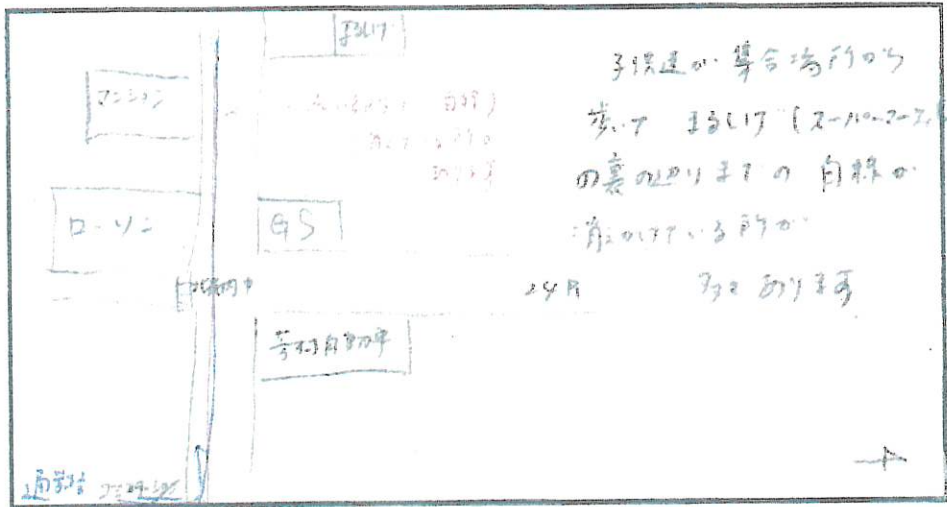


バイパス方面は緩やかなカーブで見えない



バイパス側からも児童は見えない(車両目線)





R5 新小5

