

所在地

奈良県葛城市

全園児・児童数

222名

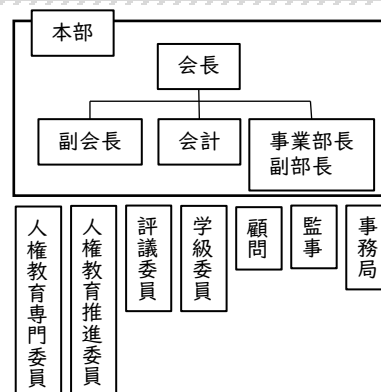
地域の特徴

本校は、奈良県の北西部、葛城山の北東の田園地帯の中に位置し、北方500mにはカルガモの親子連れがみられる調田坐一事尼古神社、西方には疋田池公園があり、生き物の観察が可能な自然もたくさん残っている地域である。

学校の特徴

本校は、1977年4月に開校し、令和8年度には創立50周年を迎える。学校支援ボランティアに登録して下さる地域の方が多く、学校の環境整備や授業支援をしていただいている。教育への関心も高い地域と共にある学校である。

組織構成



担当課：奈良県立教育研究所  
教育企画部社会教育係

## 「強力な協力」で「安心・安全」に、そして「感動」「感謝」につなげよう！

キーワード 地域学校協働活動 / 学校運営協議会 / 学校支援ボランティア

### 取組概要

子どもたちが健やかに成長し、未来にはばたくために、地域とPTAの「強力な協力」で、子どもたちの安心・安全を守り、豊かな学びと感動体験など、様々な活動に取り組んでいる。

### 取り組みの詳細

#### 子どもと大人がともに感動を味わう

運動会や校内音楽会等の学校行事において、受付や記録写真の撮影等を行い、PTA広報誌「智進」において、学校やPTA活動の様子を写真を多く用いて伝えている。また、卒業式の退場時にはサブリズムムービーを作成し、上映することで、児童も保護者も感動的な卒業式となった。



#### 地域と学校の連携強化！学校支援ボランティアが大幅増

PTA、学校運営協議会、学校地域・パートナーシップ事業との連携・協働を強化することで、地域の方、保護者、学生等の学校支援ボランティアが約40名になり、大幅に増加した。

ボランティアによる学習支援例

- ・高学年：家庭科実習（ミシン実習、調理実習や菜の花の種取り・油絞り）などのサポート
- ・低学年：町探検などの校外学習の引率・付き添いや図画工作の授業支援
- ・その他：苗植え、芋掘りなどの農作業支援、琴体験、園芸活動などのサポート



#### 保護者と教員で連携協力して安心・安全

児童の安全確保と健やかな成長を見守るため、全家庭年間1回以上の立哨を行い、交通安全指導と挨拶運動を行っている。校内マラソン大会においても、立哨場所を増やし、児童の安心・安全を確保することができた。



### 成果

- ・行事や授業等において、安心・安全を提供することができた。
- ・写真や映像の活用で、子どもも大人も感動を共有することができた。
- ・感謝の心から校内外での挨拶も活性化した。
- ・教職員の負担軽減にもつながった。

### 課題や今後の取り組み

- ・創立50周年事業の企画・立案。
  - ・楽しいPTA活動にするための取組の実行。
- 上記の取組により、多くの保護者がPTA活動の更なる強化と、地域との連携強化を図りたい。

### その他の取り組み紹介

- ・夜間のPTA活動は学校を利用せずに、地域の公民館を利用している。
- ・通学路の点検を行っている。
- ・保護者代表として、学校保健委員会や学校運営協議会に参加している。