

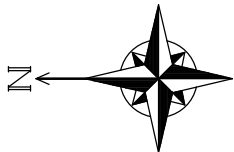
仮設計画

- 足場は枠組み足場を見込むこと。
- 交通誘導員 30人を見込むこと。
- 資材の搬入出はラフテレーンクレーン35 t 吊りによること。

その他

- 気密・耐圧試験費含む。
- ブルボックスはSUS製、国土交通省仕様とする。
- 屋外の冷媒管ラッキングカバーはSUS製、屋内は樹脂製とする。
- 石綿障害予防規則に該当する工事を実施する前に、必要な調査を行うこと。また、その対策費用についても見込むこと。
- 稼働中の他の空調（職員室、図書室）に極力影響が無いよう施工すること。

運動場



<空調機器表>

記 号	名 称	台数	参考品番	設置場所
GHP-1	ガスヒートポンプエアコン	1	YRMP140G1	屋上
GHP-1-1	天吊形	1	YZHP71NA	会議室
GHP-1-2	天吊形	1	YZHP71NA	不登校支援教室
GHP-2	ガスヒートポンプエアコン	1	YRMP140G1	屋上
GHP-2-1	天吊形	1	YZHP71NA	特別支援教室
GHP-2-2	天吊形	1	YZHP71NA	特別支援教室

(機器は同等品以上とする)



空調機設置位置を示す



足場設置位置を示す

特記事項 リモコン：LC1G3 3台 、その他付属品一式 同等品以上とする



葛城市 教育総務課

技師

照査

設計

製図

工事名称 磐城小学校特別教室他空調設備整備工事
(2階特別支援教室、不登校支援教室、会議室)

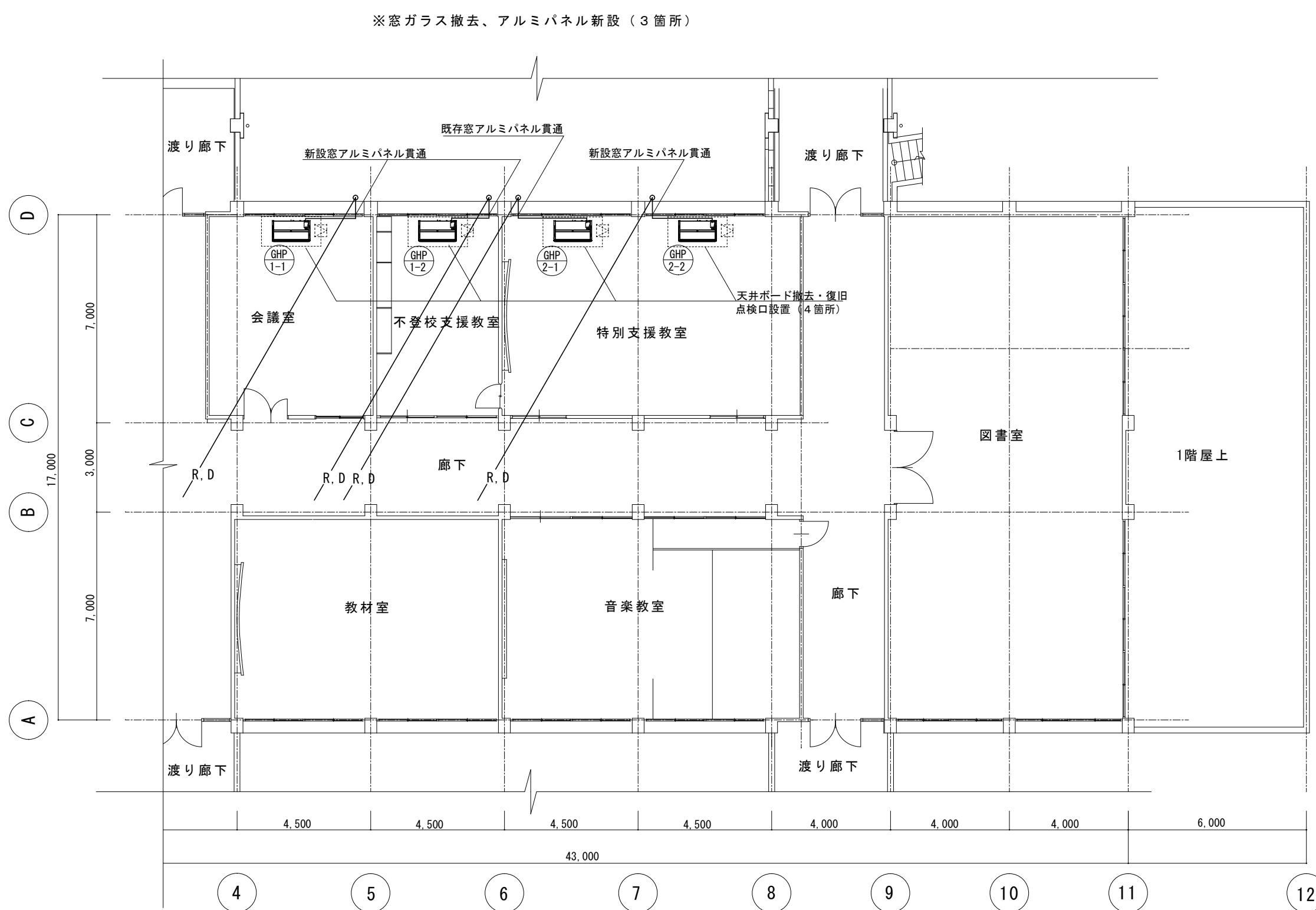
施工場所 葛城市南今市地内

作成日付 R6.2.5

図 名 配 置 図

縮尺 S=1:600

図面番号 1 / 10

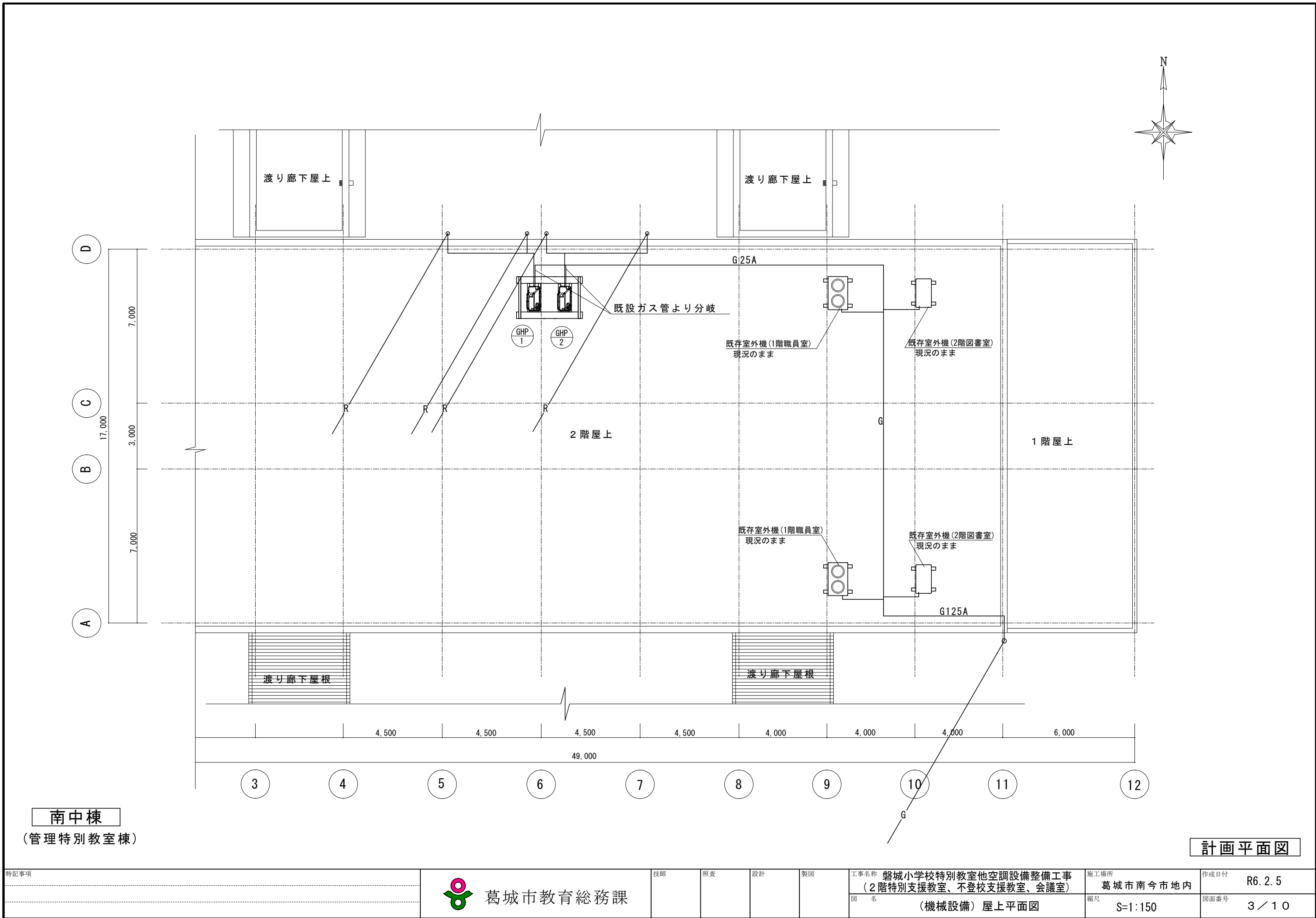



※室内機設置部分の天井化粧石膏ボードは撤去
機器設置後、化粧石膏ボード取り付け（新材）
新設空調機の吊りボルト追加
機器横に天井点検口追加

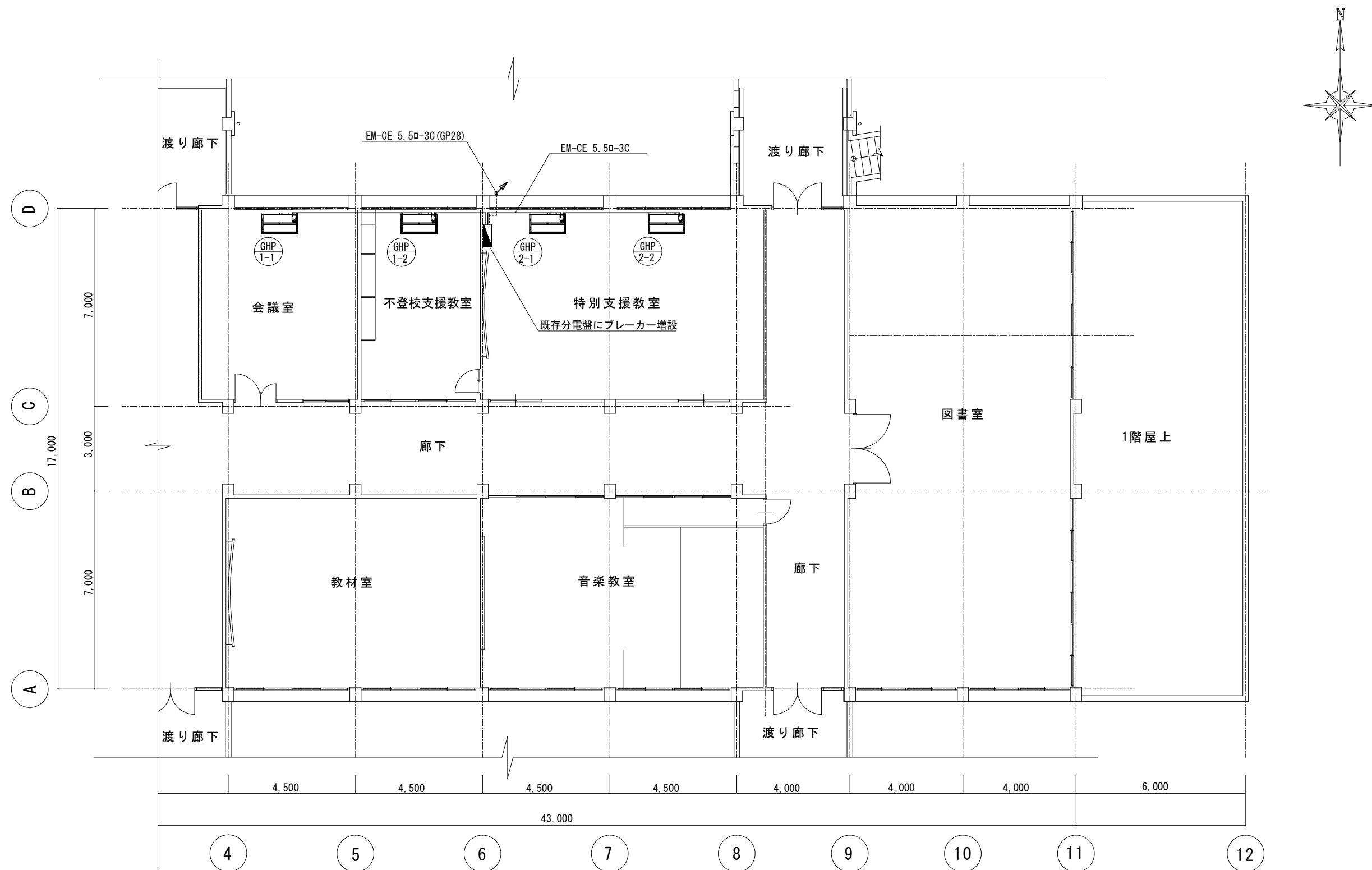
南中棟
(管理特別教室棟)

計画平面図

特記事項	 葛城市教育総務課	技師	照査	設計	製図	工事名称 磐城小学校特別教室他空調設備整備工事 (2階特別支援教室、不登校支援教室、会議室)	施工場所 葛城市南今市地内	作成日付 R6.2.5
						図名 (機械設備) 2階平面図	縮尺 S=1:150	図面番号 2 / 10




特記事項	 葛城市教育総務課	技師	照査	設計	製図	工事名称 磐城小学校特別教室他空調設備整備工事 (2階特別支援教室、不登校支援教室、会議室)	施工場所 葛城市南今市地内	作成日付 R6.2.5
						図名 (機械設備) 屋上平面図	縮尺 S=1:150	図面番号 3 / 10

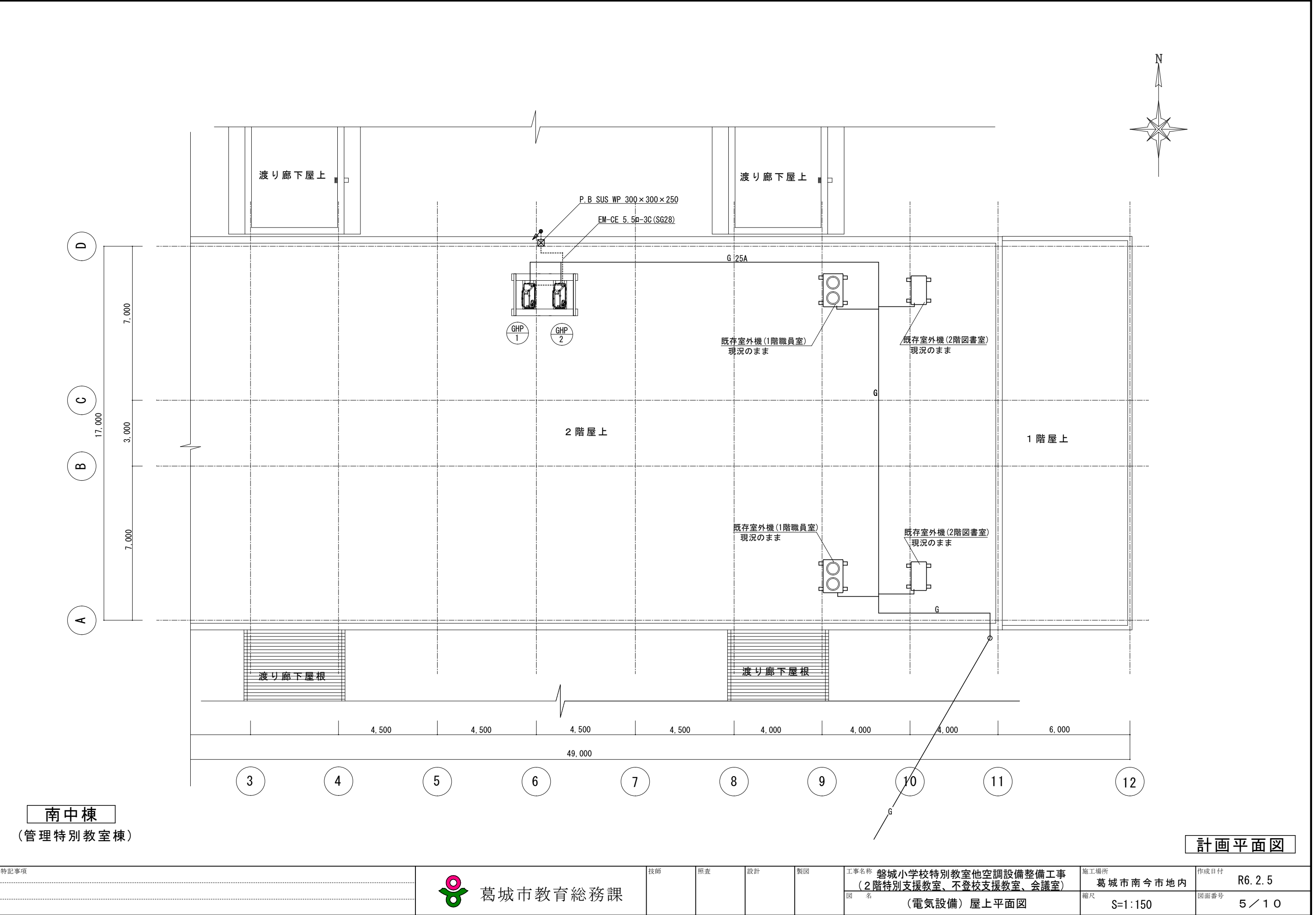


南中棟

(管理特別教室棟)

計画平面図


特記事項	 葛城市教育総務課	技師	照査	設計	製図	工事名称 磐城小学校特別教室他空調設備整備工事 (2階特別支援教室、不登校支援教室、会議室)	施工場所 葛城市南今市地内	作成日付 R6.2.5
						図名 (電気設備) 2階平面図	縮尺 S=1:150	図面番号 4 / 10

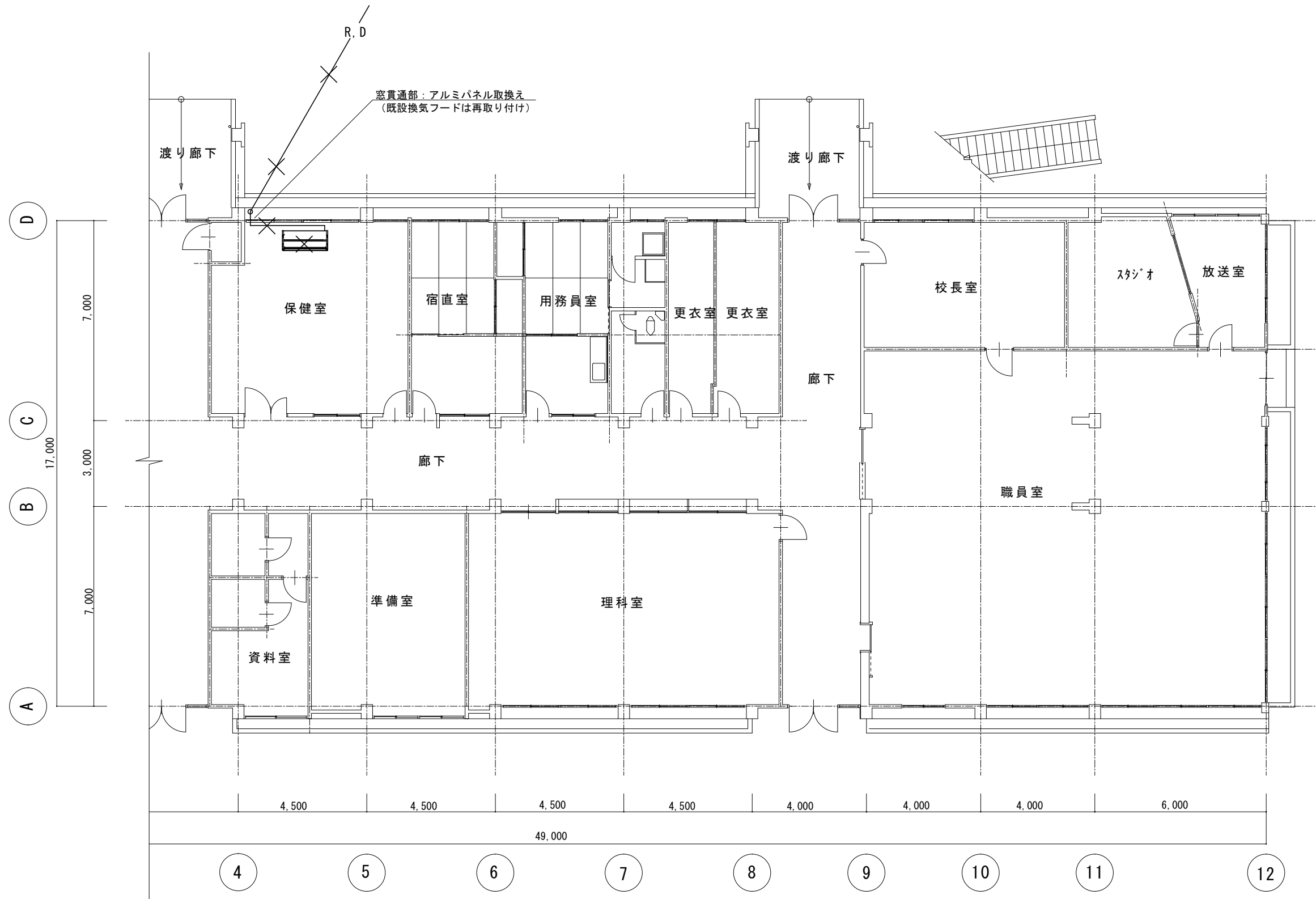


南中棟

(管理特別教室棟)

計画平面図


特記事項	 葛城市教育総務課	技師	照査	設計	製図	工事名称	施工場所	作成日付
						磐城小学校特別教室他空調設備整備工事 (2階特別支援教室、不登校支援教室、会議室)	葛城市南今市地内	R6.2.5
						図名 (電気設備) 屋上平面図	縮尺 S=1:150	図面番号 5 / 10

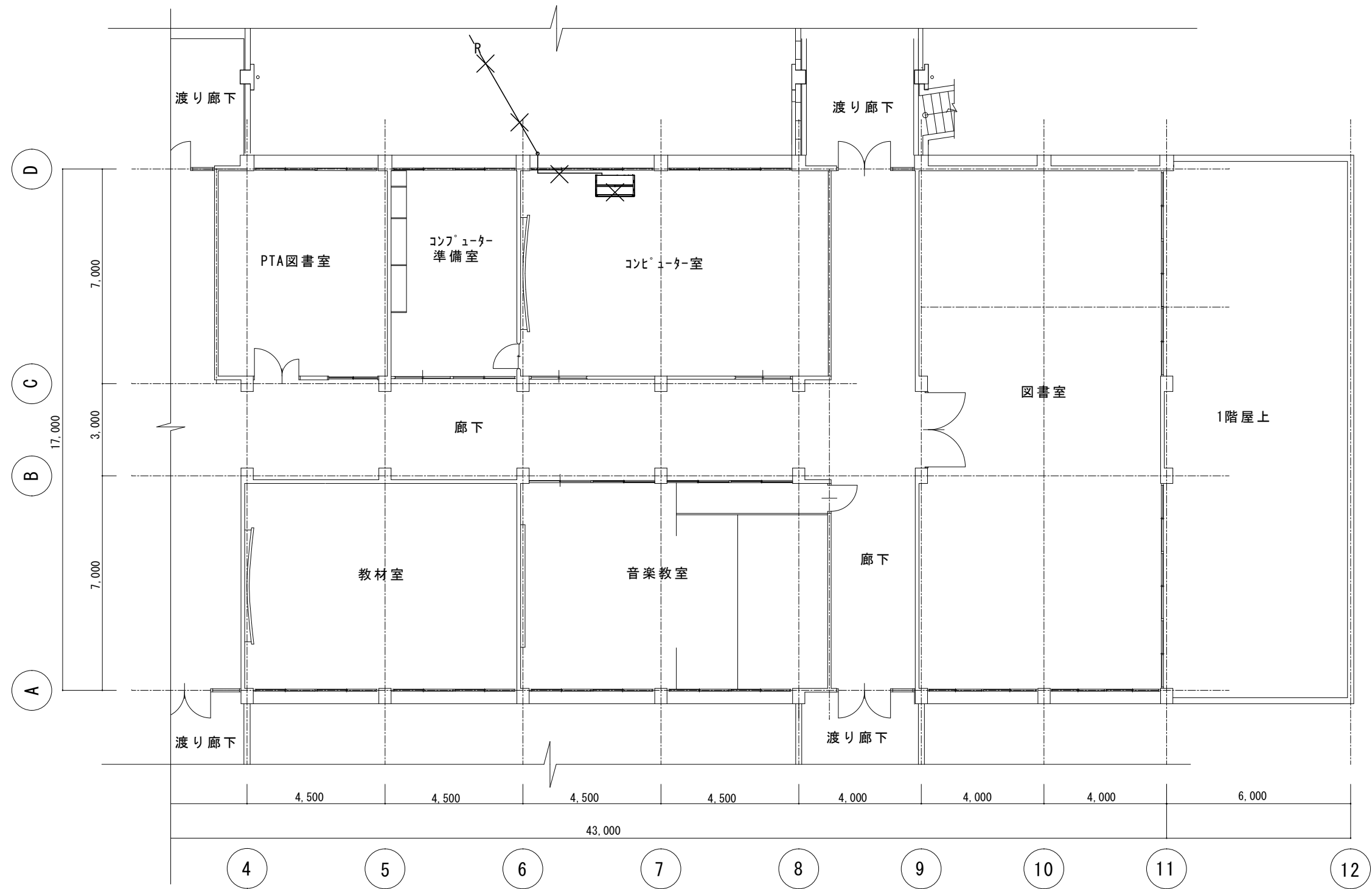
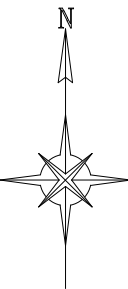


南中棟
(管理特別教室棟)

✕ 撤去対象を示す
※既存空調機及び配管は撤去

現況平面図


特記事項	 葛城市教育総務課	技師	照査	設計	製図	工事名称 磐城小学校特別教室他空調設備整備工事 (2階特別支援教室、不登校支援教室、会議室)	施工場所 葛城市南今市地内	作成日付 R6.2.5
						図名 (機械設備) 1階平面図	縮尺 S=1:150	図面番号 6 / 10

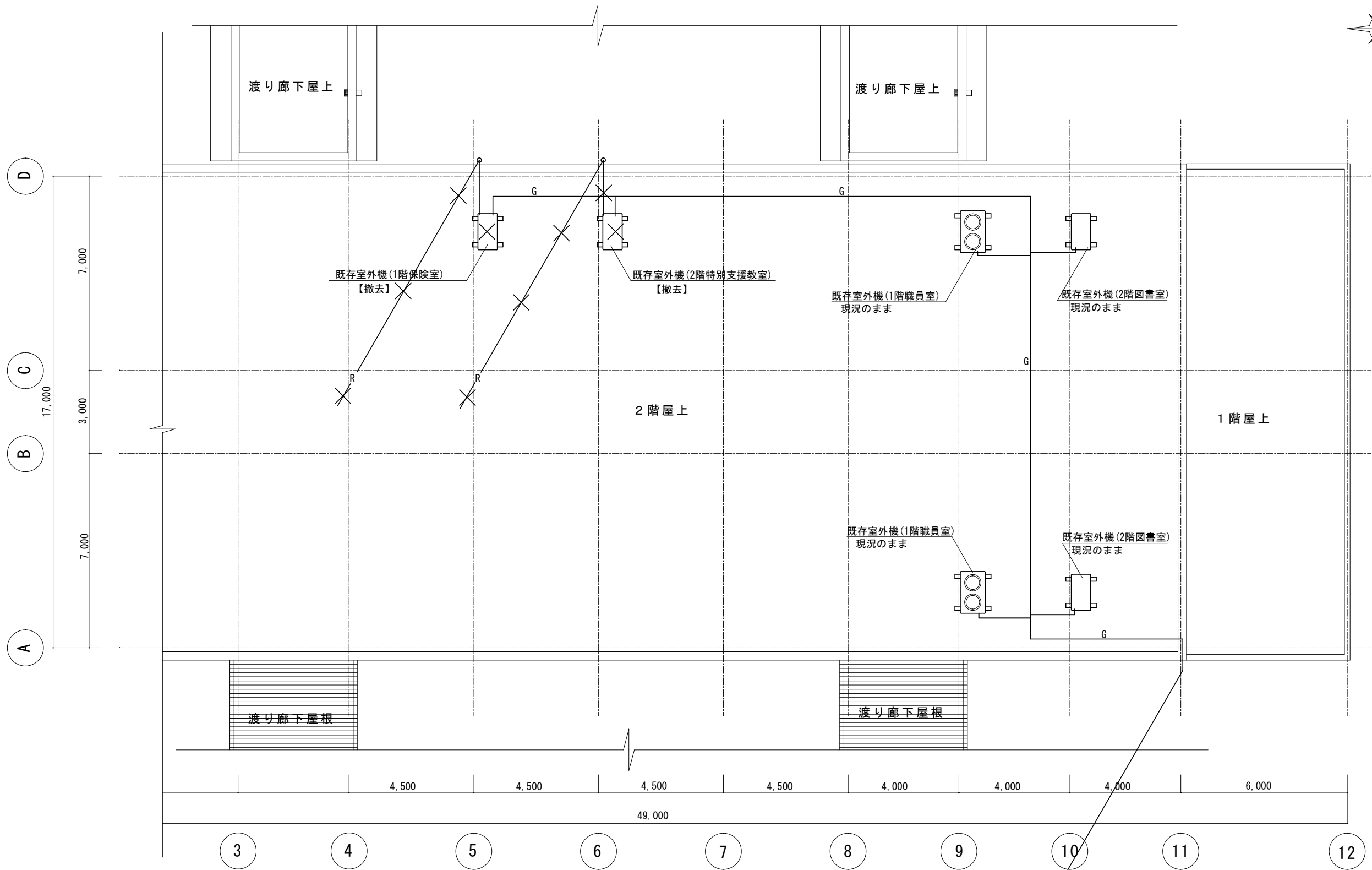
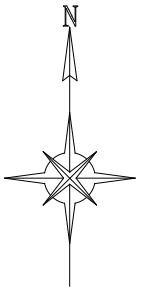


✕ 撤去対象を示す
※既存空調機及び配管は撤去

南中棟
(管理特別教室棟)

現況平面図

特記事項	 葛城市教育総務課	技師	照査	設計	製図	工事名称 磐城小学校特別教室他空調設備整備工事 (2階特別支援教室、不登校支援教室、会議室室)	施工場所 葛城市南今市地内	作成日付 R6. 2. 5
						図名 (機械設備) 2階平面図	縮尺 S=1:150	図面番号 7 / 10




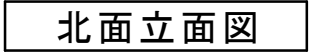
南中棟
(管理特別教室棟)


✕ 撤去対象を示す

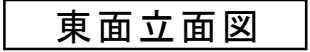
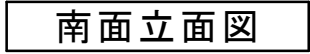
※既存空調機及び配管は撤去

現況平面図

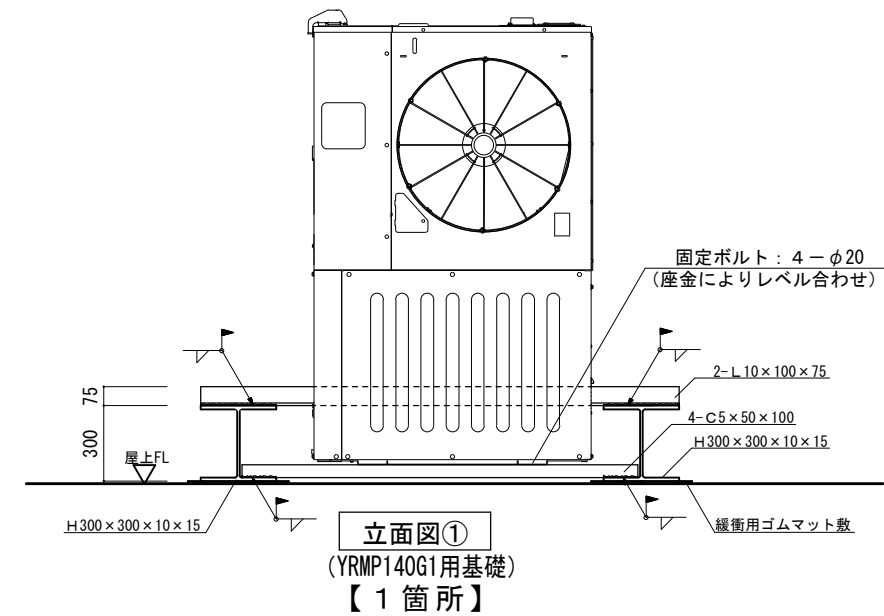
特記事項	 葛城市教育総務課	技師	照査	設計	製図	工事名称 磐城小学校特別教室他空調設備整備工事 (2階特別支援教室、不登校支援教室、会議室)	施工場所 葛城市南今市地内	作成日付 R6.2.5
						図名 (機械設備) 屋上平面図	縮尺 S=1:150	図面番号 8 / 10



 足場設置位置を示す
枠組み足場 W900



特記事項	 葛城市教育総務課	技師	照査	設計	製図	工事名称 磐城小学校特別教室他空調設備整備工事 (2階特別支援教室、不登校支援教室、会議室)	施工場所 葛城市南今市地内	作成日付 R6.2.5
						図名 南中(管理特別教室)棟 立面図	縮尺 S=1:200	図面番号 9 / 10



※室外機：ヤンマーYRMP140G1 2台設置
(5馬力相当)

特記事項	※鉄骨部材は全て錆止め及び塗装すること。	 葛城市教育総務課	技師	照査	設計	製図	工事名称 磐城小学校特別教室他空調設備整備工事 (2階特別支援教室、不登校支援教室、会議室)	施工場所 葛城市南今市地内	作成日付 R6.2.5
	錆止め：1回目ジンクリッチプライマー2種、2回目・3回目構造物用さび止めペイントA種		図名 室外機基礎詳細図	縮尺 S=1:50	図面番号 10 / 10				
	仕上げ塗装：対候性塗装塗り（DP） 上塗りはフッ素樹脂塗料								