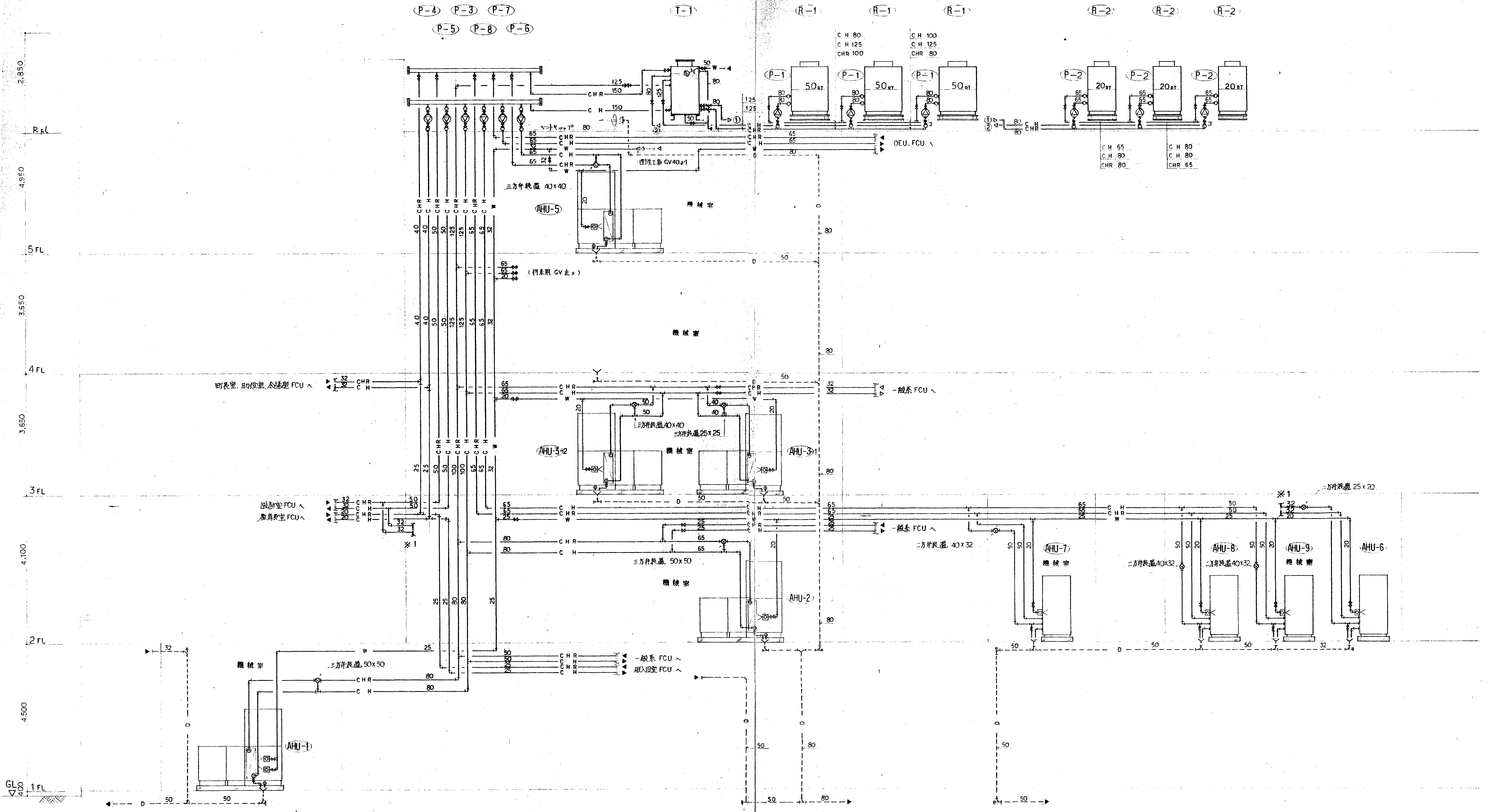
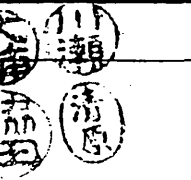


ダクト系統図

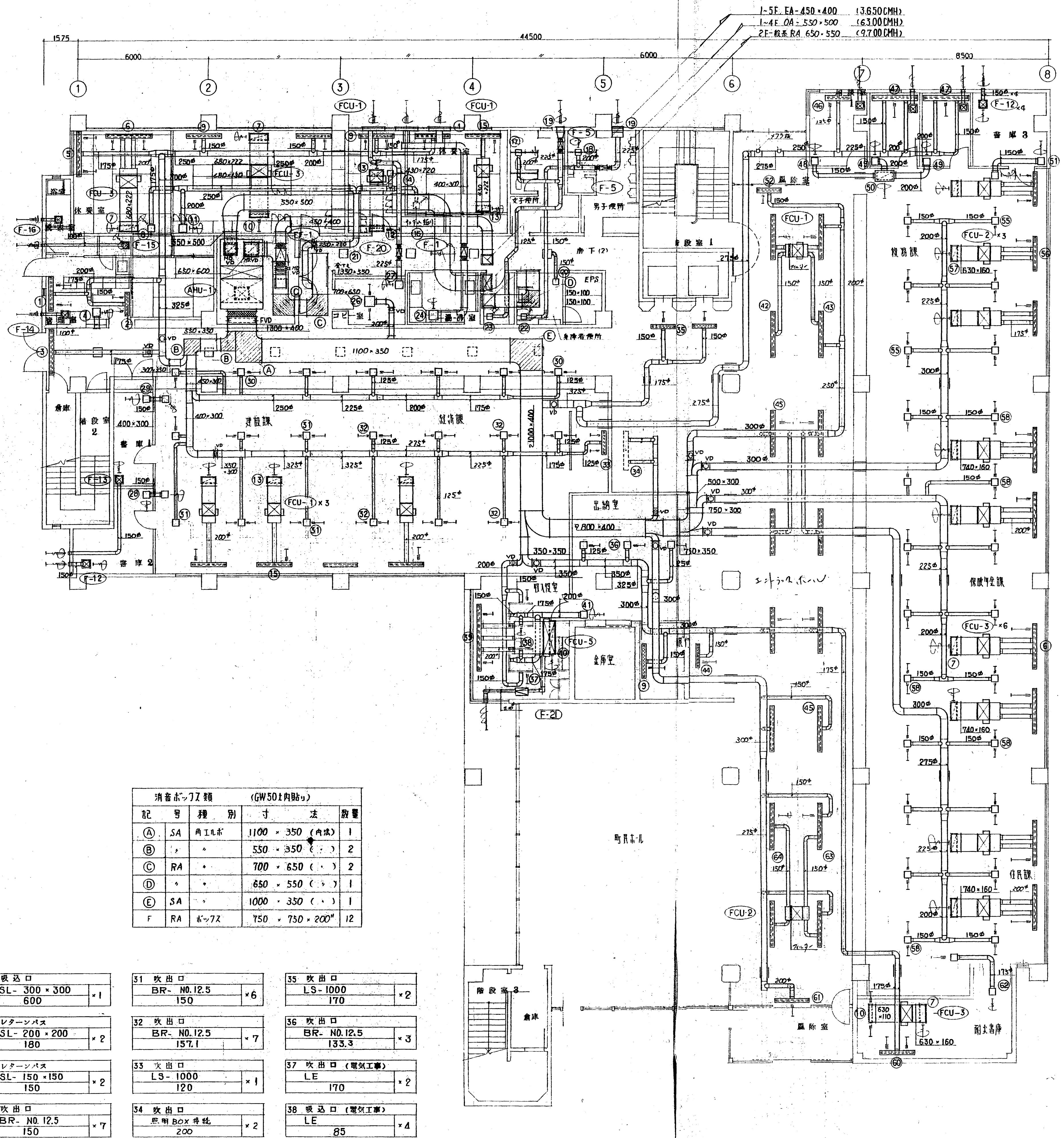
竣工図



配管系統図

竣工図

1 吹出口 LS-1500 250	2 吹出口 LS-1000 170	3 吹出口 LS-2000 350	4 レターンパス SL-250×250 420	5 吹出口 LS-2000 300	6 吹出口 LT-2000 720(580)	7 吸込口 FCU用(AF付)-735×255 720(580)	8 吸込口 SL-200×200 300	9 吹出口 LS-1500 200	10 吹出口 FCU用-735×110 720(580)	11 吸込口 SL-250×250 400	12 吹出口 FCU用-515×110 360(290)	13 吸込口 FCU用(AF付)-515×255 360(290)	14 吸込口 SL-200×200 200	15 吹出口 LD-1500 360(290)	16 吸込口 SL-200×200 250	17 吸込口 SL-250×250 400	18 吸込口 SL-250×250 400	19 外壁ガラリ EAG-650×245 600	20 レターンパス SL-150×150 150	21 吸込口 SL-300×500 1940	22 吸込口 SL-150×150 150	23 吸込口 SL-150×100 100	24 吸込口 フード(建築工事) 1260	25 吸込口 SL-500×500 1620	26 吹出口 BR-NO.20 500	27 吸込口 SL-300×300 600	28 レターンパス SL-200×200 180	29 レターンパス SL-150×150 150	30 吹出口 BR-NO.12.5 150	31 吹出口 BR-NO.12.5 150	32 吹出口 BR-NO.12.5 157.1	33 吹出口 LS-1000 120	34 吹出口 照明BOX併設 200	35 吹出口 LS-1000 170	36 吹出口 BR-NO.12.5 133.3	37 吹出口(電気工事) LE 170	38 吸込口(電気工事) LE 85
-------------------------	-------------------------	-------------------------	-------------------------------	-------------------------	------------------------------	--	----------------------------	-------------------------	------------------------------------	-----------------------------	------------------------------------	---	-----------------------------	-------------------------------	-----------------------------	-----------------------------	-----------------------------	--------------------------------	--------------------------------	------------------------------	-----------------------------	-----------------------------	-----------------------------	------------------------------	---------------------------	-----------------------------	--------------------------------	--------------------------------	-----------------------------	-----------------------------	-------------------------------	--------------------------	--------------------------	--------------------------	-------------------------------	---------------------------	--------------------------



消火ホース類 (GW50以内貼付)

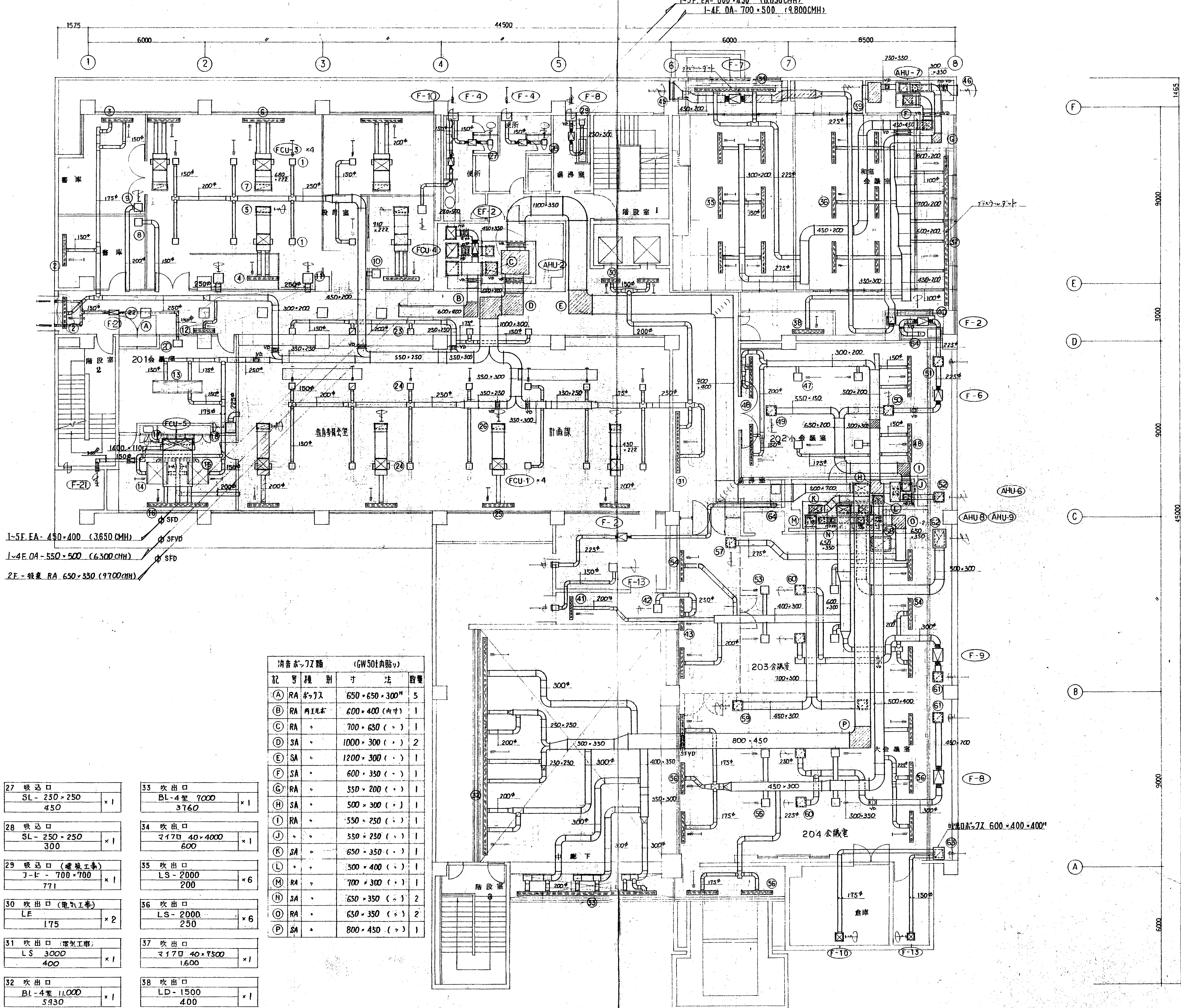
記号	種別	寸法	数量
(A)	SA	1100×350(内径)	1
(B)	RA	550×350()	2
(C)	RA	700×650()	2
(D)	RA	650×550()	1
(E)	SA	1000×350()	1
F	RA	ホース	750×750×200" 12

送風機FCU-1は2007年10月設置

39 吹出口 LD-4500 1320(1060)	40 吸込口 FCU用(AF付)-550×550 1320(1060)	41 レターンパス SL-250×250 340	42 吸込口 LS-2000 180(145)	43 吹出口 LS-2000 120(96.7)+200	44 吹出口 LS-1000 200	45 吹出口 LS-2000 200	46 吹出口 LS-1000 120	47 吹出口 LS-2000 330	48 レターンパス SL-150×150 120	49 レターンパス SL-250×200 330	50 レターンパス SL-450×300 780	51 レターンパス SL-200×200 180	52 吹出口 LS-2000 250	吹出口(電気工事)	吹出口(電気工事)	55 吹出口 BR-NO.12.5 200	56 吹出口 LT-1500 510(410)	57 吸込口 FCU用(AF付)-625×255 510(410)	58 吹出口 BR-NO.12.5 183.3	吹出口(電気工事)	60 吹出口 LS-1500 300	61 吹出口 LS-2000 350	62 レターンパス SL-250×200 300	63 吹出口 LS-2000 170(136.7)+200	64 吸込口 LS-2000 510(410)
---------------------------------	---	--------------------------------	-------------------------------	------------------------------------	--------------------------	--------------------------	--------------------------	--------------------------	--------------------------------	--------------------------------	--------------------------------	--------------------------------	--------------------------	-----------	-----------	-----------------------------	-------------------------------	---	-------------------------------	-----------	--------------------------	--------------------------	--------------------------------	-------------------------------------	-------------------------------

竣工図

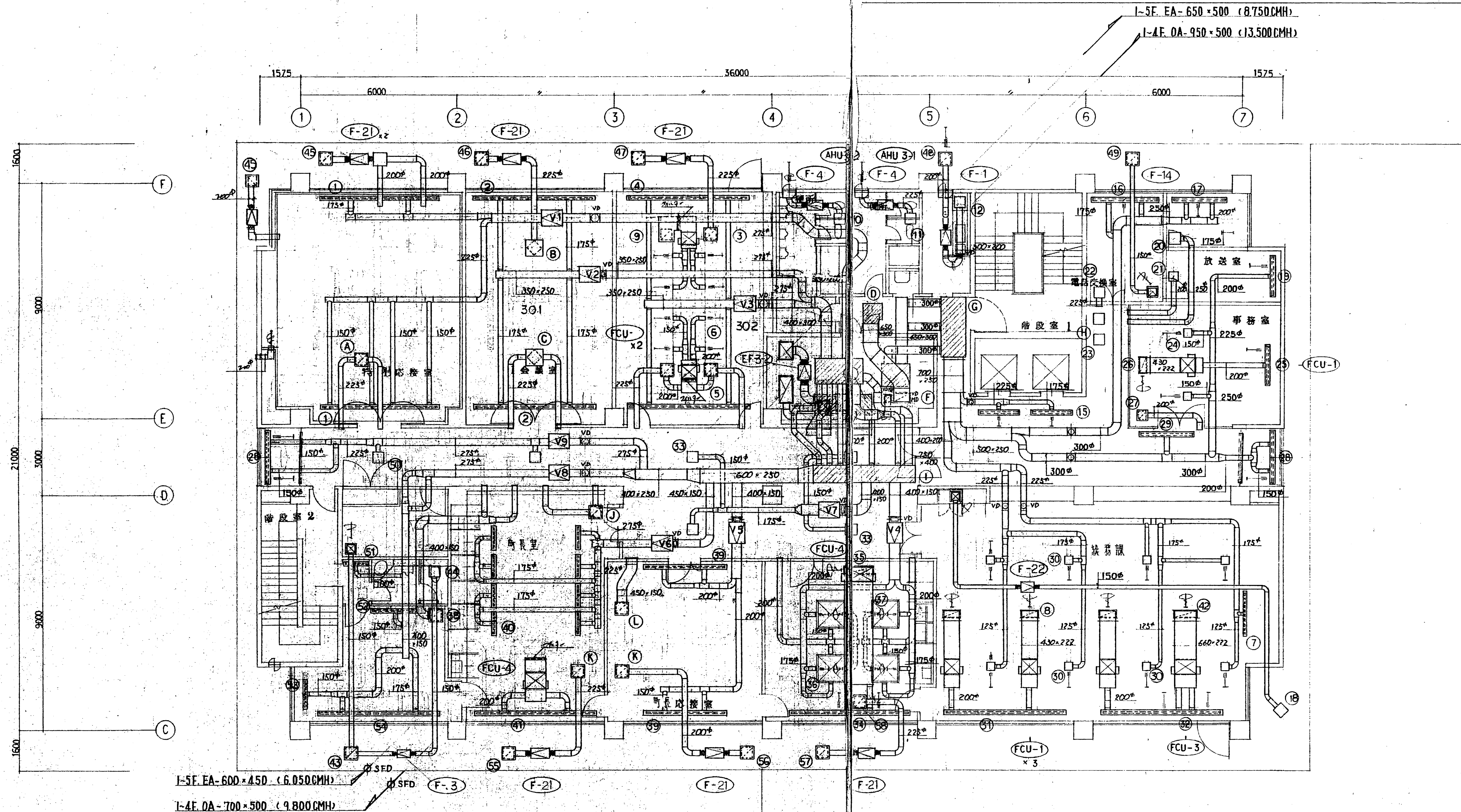
1 吹出口 BR-N0.12.5 150	× 8
2 吹出口 LS-1500 200	× 2
3 吹出口 LS-2000 300	× 1
4 吹出口 LT-1500 510 (410)	× 4
5 吸込口 FCU用(AF付)-625×255 510 (410)	× 4
6 吹出口 LT-2000 720 (580)	× 1
7 吸込口 FCU用(AF付)-735×255 720 (580)	× 1
8 レターンパス SL-200×150 200	× 1
9 レターンパス SL-200×200 300	× 1
10 レターンパス SL-400×400 1000	× 1
11 レターンパス SL-400×300 750	× 2
12 吹出口 LS-1000 125	× 1
13 吹出口 (建築工事) LE 150	× 3
14 吹出口 (電気工事) LE 150	× 2
15 吸込口 (電気工事)レターンパス LE 75	× 4
16 吹出口 LT-3000 1320 (1080)	× 1
17 吸込口 FCU用(AF付)-1395×255 1320 (1060)	× 1
18 レターンパス SL-250×250 450	× 1
20 吸込口 SL-350×300 600	× 1
22 吸込口 SL-450×450 1200	× 5
23 吹出口 BR-N0.12.5 165	× 5
24 吹出口 BR-N0.12.5 175	× 14
25 吹出口 LD-1500 360 (290)	× 4
26 吸込口 FCU用(AF付)-515×255 360 (290)	× 4
27 吸込口 SL-250×250 450	× 1
28 吸込口 SL-250×250 300	× 1
29 吸込口 (建築工事) J-D-700×700 771	× 1
30 吹出口 (電気工事) LE 175	× 2
31 吹出口 (建築工事) LS-3000 400	× 1
32 吹出口 BL-4型 11000 5930	× 1
33 吹出口 BL-4型 7000 3760	× 1
34 吹出口 マ170 40×4000 600	× 1
35 吹出口 LS-2000 200	× 6
36 吹出口 LS-2000 250	× 6
37 吹出口 マ170 40×7300 1600	× 1
38 吹出口 LD-1500 400	× 1



39 吸込口 マ170 700×650 2950	× 1
40 吸込口 (建築工事) LD-1500 1800×256 900	× 1
41 吸込口 成出口 LD-1500 400	× 1
42 吸込口 レターンパス SL-250×250 400	× 1
43 吸込口 レターンパス LD-1500 400	× 1
45 外壁ガラリ (建築工事) EAQ-800×500 1700	× 1
46 外壁ガラリ (建築工事) OAG-500×1000 1700	× 4
47 吹出口 BR-N0.12.5 175	× 4
48 吹出口 LD-2000 500	× 4
49 吸込口 SL-550×550 1750	× 1
50 吸込口 SL-550×550 750+800(EA)	× 1
51 吹出口 SL-400×400 1,415	× 1
52 吸込口 SL-350×350 800	× 1
53 吹出口 BA-N0.25 750	× 4
54 吹出口 LD-1500 400	× 5
55 吹出口 BA-N0.25 650	× 4
56 吹出口 LD-1500 350	× 8
57 吸込口 SL-400×400 1,200	× 1
58 吸込口 SL-450×600 4,200	× 1
59 吸込口 SL-600×600 2,700	× 2
60 吸込口 SL-350×300 750	× 4
61 吹出口 SL-400×400 1,500	× 2
62 吸込口 SL-500×800 3,000	× 1
63 吹出口 SL-400×400 470	× 1
64 吸込口 (建築工事) J-D 615, 971	× 2

消音部72種 (GW50t内貼付)

記号	種別	寸法	数量
(A)	RA 板入り	650×650×300	5
(B)	RA 両工用板	600×400 (内寸)	1
(C)	RA	700×630 ()	1
(D)	SA	1000×300 ()	2
(E)	SA	1200×300 ()	1
(F)	SA	600×350 ()	1
(G)	RA	550×200 ()	1
(H)	SA	500×300 ()	1
(I)	RA	550×250 ()	1
(J)		550×250 ()	1
(K)	SA	650×350 ()	1
(L)		500×400 ()	1
(M)	RA	700×300 ()	1
(N)	SA	650×350 ()	2
(O)	RA	650×350 ()	2
(P)	SA	800×450 ()	1



I-5F. EA-600×450 (6.050CMH)
I-4E. OA-700×500 (9.800CMH)

I-5F. EA-650×500 (8.750CMH)
I-4E. OA-950×500 (13.500CMH)

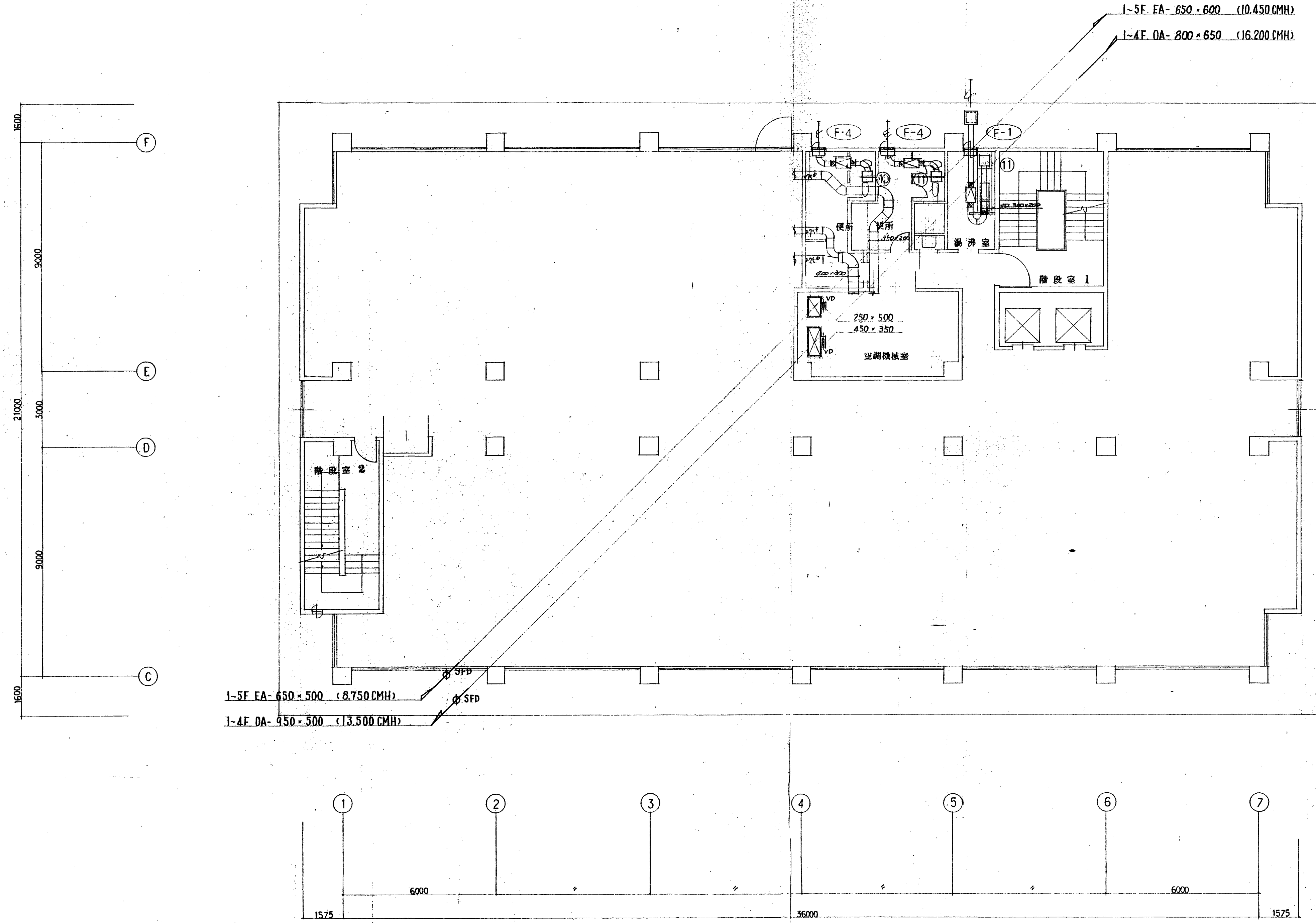
記号	種別	風量CMH	W・L・H	数量
V1	可変風量 VAV	1700	700×800×450	1
V2	"	1200	"	1
V3	"	800	"	1
V4	"	900	"	1
V5	"	900	"	1
V6	"	1000	"	1
V7	"	700	"	1
V8	"	1810	"	1
V9	定風量 CAV	1200	"	1

※ VAVは電動式(AC24V)。制御中: 100%~40%~全閉

記号	種別	寸法	数量
A	RA ボックス	650×650×300	1
B	EA "	800×600×300	1
C	RA "	800×800×300	1
D	" 角工ルボ	650×300 (内寸)	1
E	"	600×300 (-)	2
F	"	550×350 (-)	1
G	SA ボックス	1900×800×350	1
H	RA "	700×700×250	2
I	SA "	3820×750×400	1
J	RA "	600×600×300	1
K	EA "	500×500×300	2
L	RA "	800×600×200	1

1 吹出口 LD-4000 850	2 吹出口 LD-4500 600	3 レターンパス L-PA-420×420 580	4 吹出口 LD-4500 400	5 レターンパス L-PA-420×420 800	6 吹出口 (電気工事) LE 180	7 吹出口 (電気工事) LS-2000 300	8 吸込口 (電気工事) AF付 450×450 360 (290)	9 吸込口 L-PA-420×420 720 (580)	10 吸込口 SL-250×250 350	11 吸込口 SL-250×250 300
12 吸込口 (建築工事) J-ド 971	13 吸込口	14 吸込口	15 吹出口 照明BOX接続 250	16 吹出口 LT-2000 650	17 吹出口 LT-2000 770	18 吹出口 SL-200×200 200	19 吹出口 LD-1500 370	20 レターンパス SL-350×350 770	21 レターンパス SL-350×350 370	22 レターンパス SL-350×350 650
23 レターンパス SL-400×400 1400	24 吹出口 BR-NO.12.5 180	25 吹出口 LD-1500 360 (290)	26 吸込口 FCU用(AF付)-515×255 360 (290)	27 レターンパス SL-250×250 360	28 吹出口 LD-2000 400	29 吹出口 LS-2000 300	30 吹出口 BR-NO.12.5 187	31 吹出口 LD-4500 720 (580)	32 吹出口 LD-4500 1080 (870)	33 吹出口 PC NO.15 175
34 吹出口 LD-4500 1020 (820)	35 吸込口 FCU用(AF付)-550×550 1020 (820)	36 吹出口 (電気工事) LE 150	37 吸込口 (電気工事) LE 112.5	38 レターンパス SL-400×400 750	39 吹出口 LD-3000 450	40 吹出口 LS-800 125	41 吹出口 LD-4500 1020 (820)	42 吸込口 AF付 450×450 720 (580)	43 吹出口 SL-350×350 180+160	44 吸込口 SL-150×150 160

竣工図

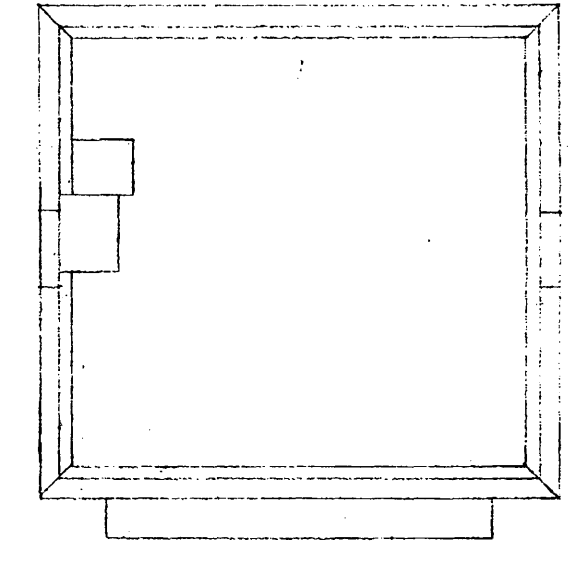
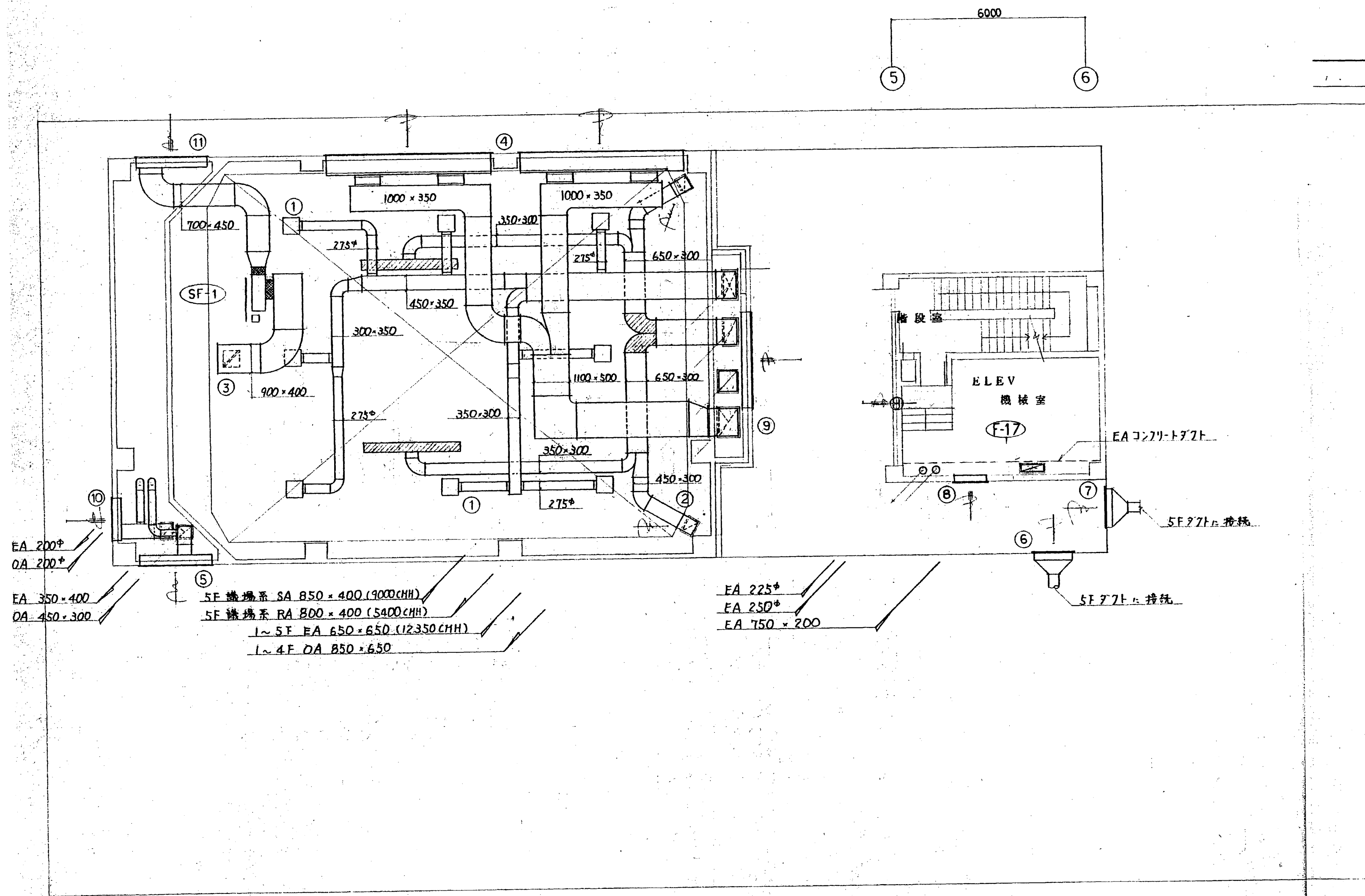


10 吸込口		
SL-250x250	x 1	
350		

11 吸込口		
SL-250x250	x 1	
300		

3 吸込口 (埋込工事)		
7x7	x 1	
971		

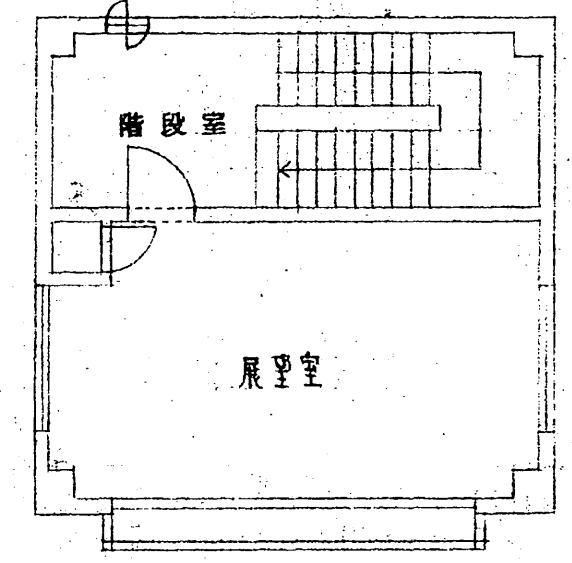
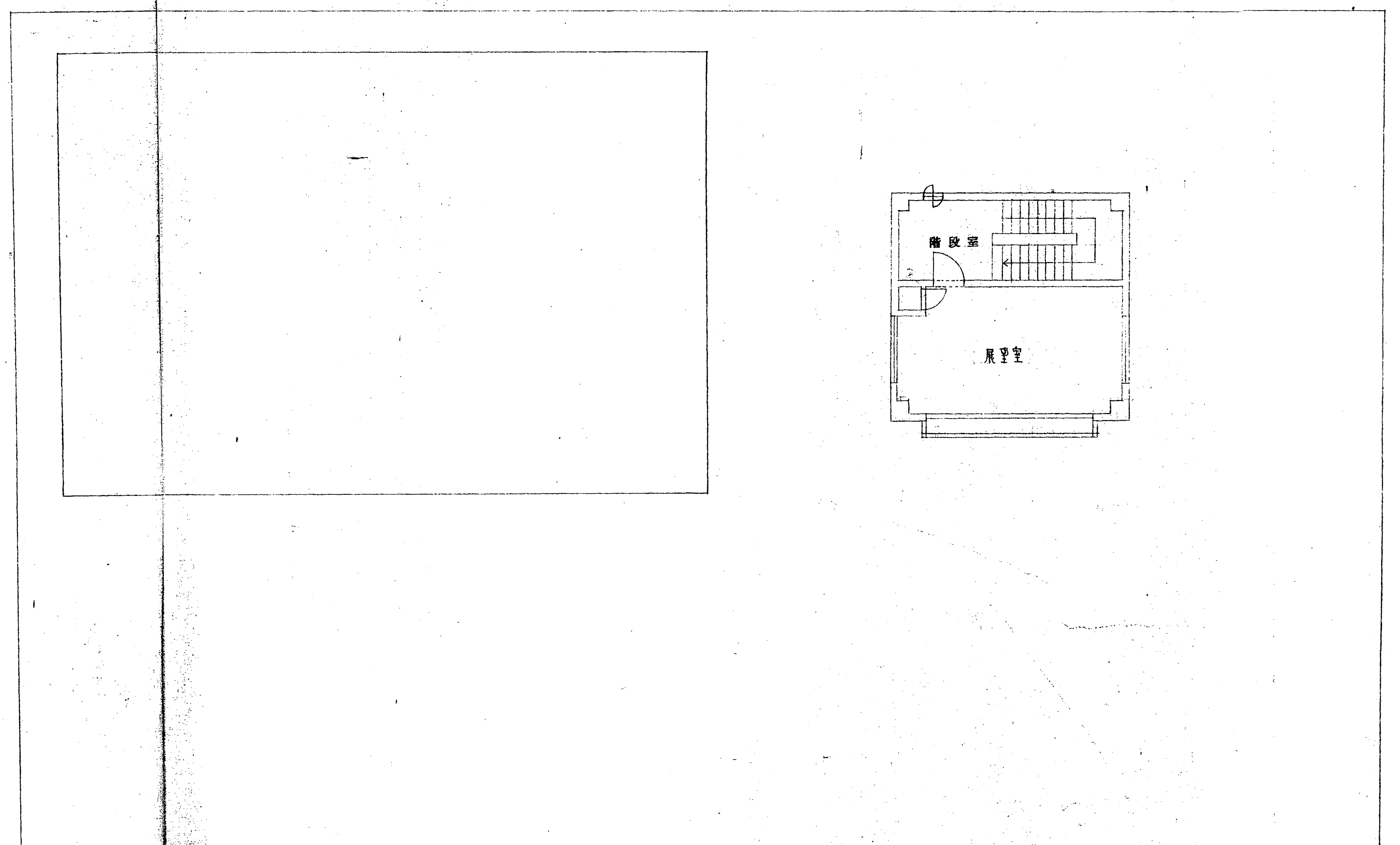
竣工図



R 階平面図 1:100

1 吹出口 APA-ND 30 φ25 × 8	2 吸込口 SL-500 × 500 1,850 × 2	3 排煙口 SE-600 × 600 12,900 × 1	4 外壁ガラリ (建築工事) OAG-5090 × 672 (防虫網付) × 2 10,750
5 外壁ガラリ (建築工事) OAG-2355 × 602 (防虫網付) × 1 3,000	6 外壁ガラリ (建築工事) EAG-2000 × 500 3,550 × 1	7 外壁ガラリ (建築工事) EAG-1000 × 900 3,250 × 1	8 外壁ガラリ (建築工事) EAG-1000 × 650 2,800 × 1
9 外壁ガラリ (建築工事) EAG-4500 × 600 12,350 × 1	10 外壁ガラリ (建築工事) EAG-1310 × 650 3,000 × 1	11 外壁ガラリ (建築工事) SEAG-2318 × 1163 12,900 × 1	

6 階平面図 1:100



7 階平面図 1:100