

新庄町庁舎改修工事

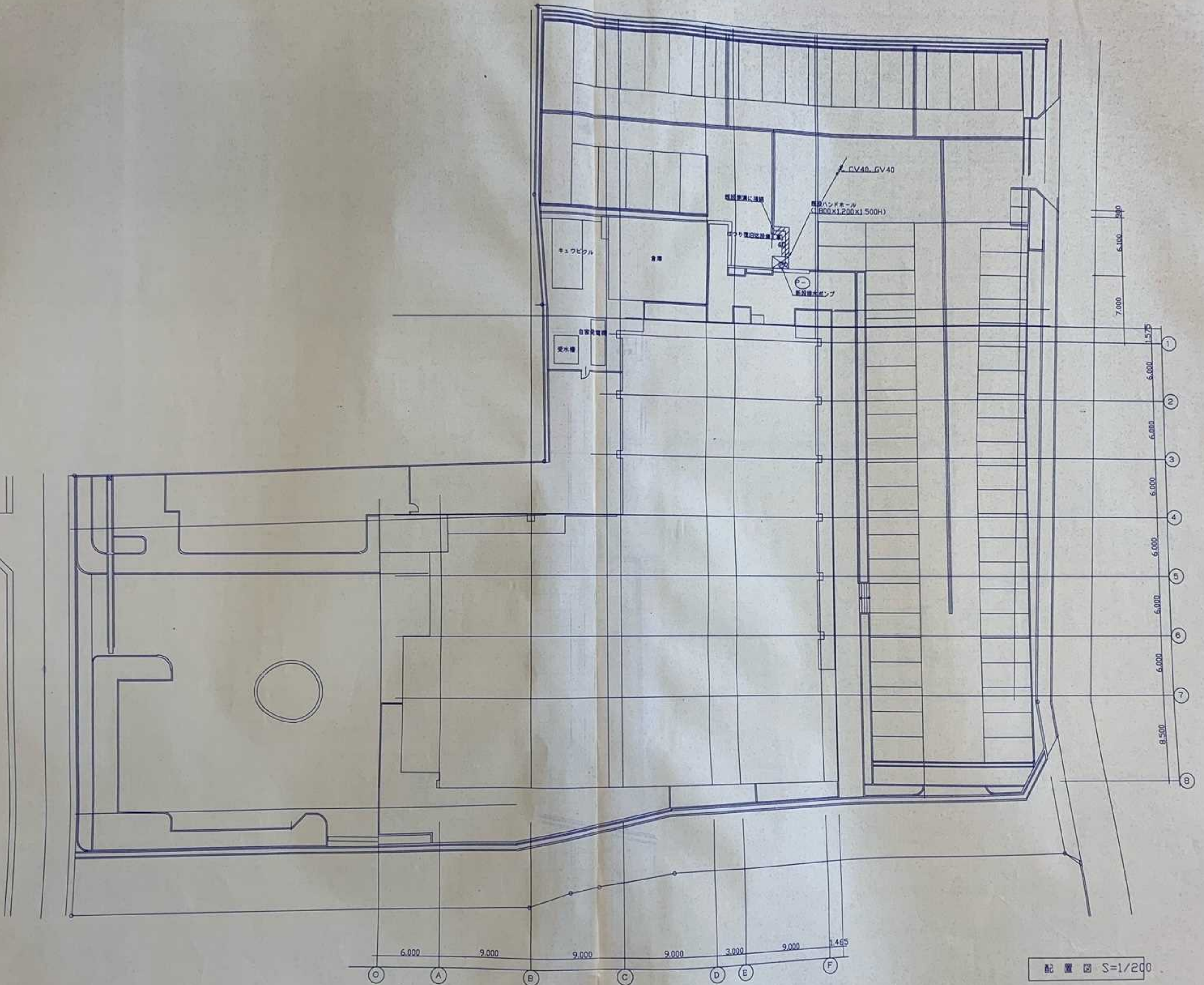
竣工図

竣工日 平成11年2月26日

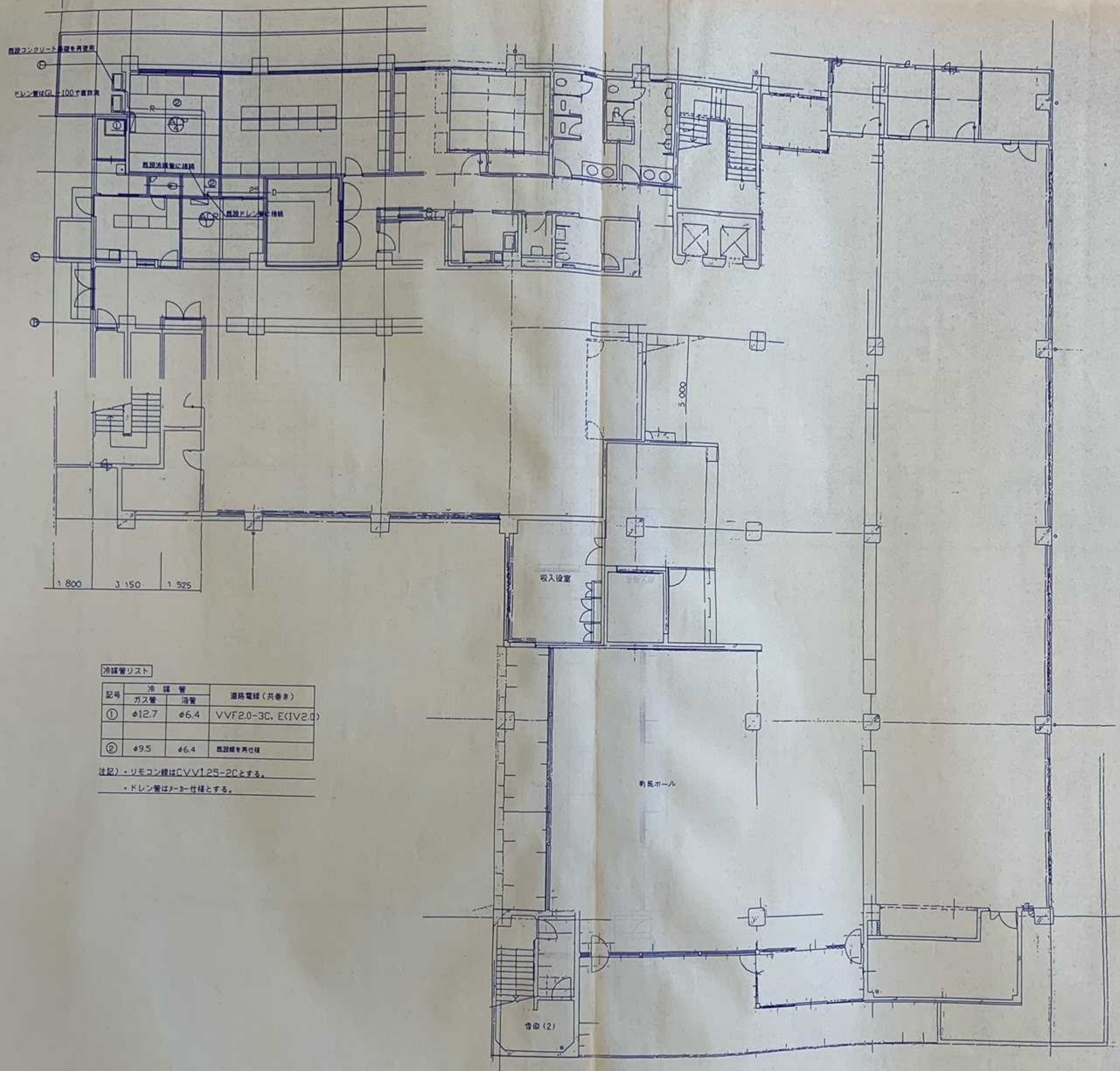
設計・監理 株式会社 久米設計
施工 株式会社 諏訪田工務店

機器番号	機器名称	仕様・付属品	電源		台数	設置階・設置場所	備考
			相・電圧	動力(Kw)消費電力			
AHU-1	空調機	コンパクトエアハンドリングユニット(外気処理タイプ) 送風量 2,350 CMH 機外静圧 140 Pa 冷房能力 25.0 KW 暖房能力 22.0KW 冷温水量 72 L/min コイル列数 5列 加温器 気化式加温器 加温量 13.3 kg/h フィルター プレフィルター AF170% メインフィルター NBS50%	3φ200V	2.2	1	4階機械室	
FCU-1	ファンコイルユニット	型番 200 天井埋込タイプ 冷房能力 (SH)1.64 KWTH)1.35 KW 暖房能力 2.58 KW 送風機 360 CMH 冷温水量 4 L/min 冷水入口温度 *7 C 付属品 温水入口温度5 C 付属品 ファンコイル用調整弁, 接続用フレキ X2組, 埋込形リモコンスイッチ	1φ100V	41W	20	4階	
FCU-1	ファンコイルユニット	型番 200 天井埋込タイプ 冷房能力 (SH)1.64 KWTH)1.35 KW 暖房能力 2.58 KW 送風機 360 CMH 冷温水量 4 L/min 冷水入口温度 *7 C 付属品 温水入口温度5 C 付属品 ファンコイル用調整弁, 接続用フレキ X2組, 埋込形リモコンスイッチ	1φ100V	41W	1	2階会議室201	
ACP-1	パッケージエアコン	冷房専用, 床置形 冷房能力 11.2 KW 付属品 標準付属品他, 防振パット共	3φ200V	4.40KW	1	4階情報センター	
ACP-2	空気熱源ヒートポンプ式 パッケージエアコン	天井埋込みカセット式(4方向吹出し), インバータータイポレミアム機能付 冷房能力 1.6 ~ 4.0KW 暖房能力 1.6 ~ 5.0KW 付属品 標準付属品他ファイヤード液晶リモコン防振パット共	3φ200V	1.23KW	1	4階システム作業室	
ACP-3	空気熱源ヒートポンプ式 パッケージエアコン	壁掛形, インバーターエアコン 冷房能力 1.6 ~ 4.0KW 暖房能力 1.6 ~ 5.0KW 付属品 標準付属品他ファイヤード液晶リモコン防振パット共	3φ200V	1.23KW	1	1階休養室	
ACR-1	空気熱源ヒートポンプ式 ルームエアコン	壁掛形, インバーターエアコン 冷房能力 0.9 ~ 2.9KW 暖房能力 0.9 ~ 5.2KW 付属品 標準付属品他防振パット共	1φ100V	410W	1	1階宿直室	

機器番号	機器名称	仕様・付属品	電源		台数	設置階・設置場所	備考
			相・電圧	動力(Kw)消費電力			
HEX-1	全熱交換機ユニット	天井埋込形 外気処理風量 250 CMH 機外静圧 80 Pa 熱交換効率 40 % エアフィルター メーカー標準仕様 付属品 液晶リモコンスイッチ	1φ100V	114W	1	4階区長打合せ室	
HEX-2	"	天井埋込みカセット形 外気処理風量 125 CMH 機外静圧 120 Pa 熱交換効率 40 % エアフィルター メーカー標準仕様 付属品 液晶リモコンスイッチ	1φ100V	34W	1	4階情報センター	
HEX-3	"	天井埋込みカセット形 外気処理風量 170 CMH 機外静圧 130 Pa 熱交換効率 40 % エアフィルター メーカー標準仕様 付属品 液晶リモコンスイッチ	1φ100V	58W	2	4階システム作業室 コンピューター室	
HEX-4	"	天井埋込みカセット形 外気処理風量 250 CMH 機外静圧 160 Pa 熱交換効率 40 % エアフィルター メーカー標準仕様 付属品 液晶リモコンスイッチ	1φ100V	114W	1	4階バッチ処理室	
EF-1	排気ファン	ミニラインファン No.3 x 350 CMH120 Pa		3φ200V0.15KW	1	4階コンピューター室	G回路(N2)排気用
EF-2	"	中層取付形ダクトファン φ150 x 120 CMH x 40 Pa		1φ100V 43W	1	4階倉庫	
EF-3	"	天井埋込形換気扇, 低騒音形 φ100 x 30 CMH x 40 Pa		1φ100V 28W	1	4階倉庫(2)	
F-1	給気ファン	中層取付形ダクトファン φ150 x 120 CMH x 40 Pa		1φ100V 43W	1	4階倉庫	
F-2	"	ミニラインファン No.3 x 350 CMH120 Pa		3φ200V0.15KW	1	4階コンピューター室	G回路(N2)排気, 運転給気用
CAV-1	定風量ユニット	設定風量 720m3/h ダクト径 φ200		AC24V	1		
-2	"	600m3/h " "		"	1		
-3	"	1,030m3/h " φ250		"	1		
P-1	排水ポンプ	水中ポンプ, 自動(フロートスイッチ付) φ40 x 0.07 m3 x 5 m		1φ100V0.25KW	1	屋外ハンドホール内	
B-1	業務消火設備	パッケージ型 容量2本・制御装置付) 屋内自立型1.6mm鋼板製(参考寸法) W1,180×H2,000×D390 消火剤量 60.9 m3 制御回路電圧 DC24V ピストンレリーフ復旧弁, 噴射ヘッド, 手動起動操作箱(切替スイッチ付) 光電式煙感知器他標準板及び説明板共			1Set	4階コンピューター室	



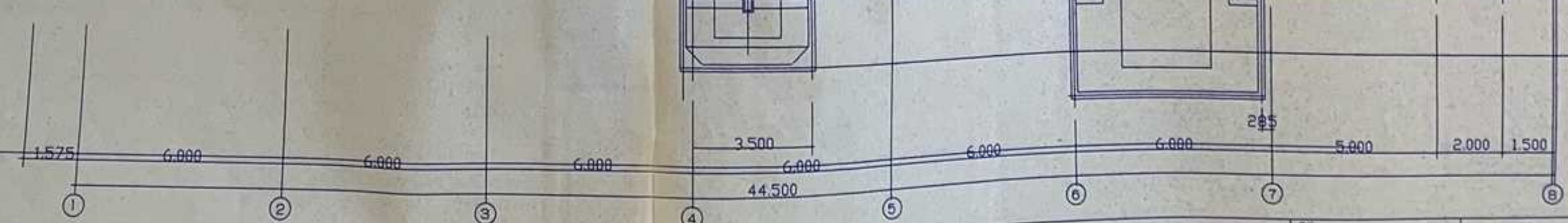
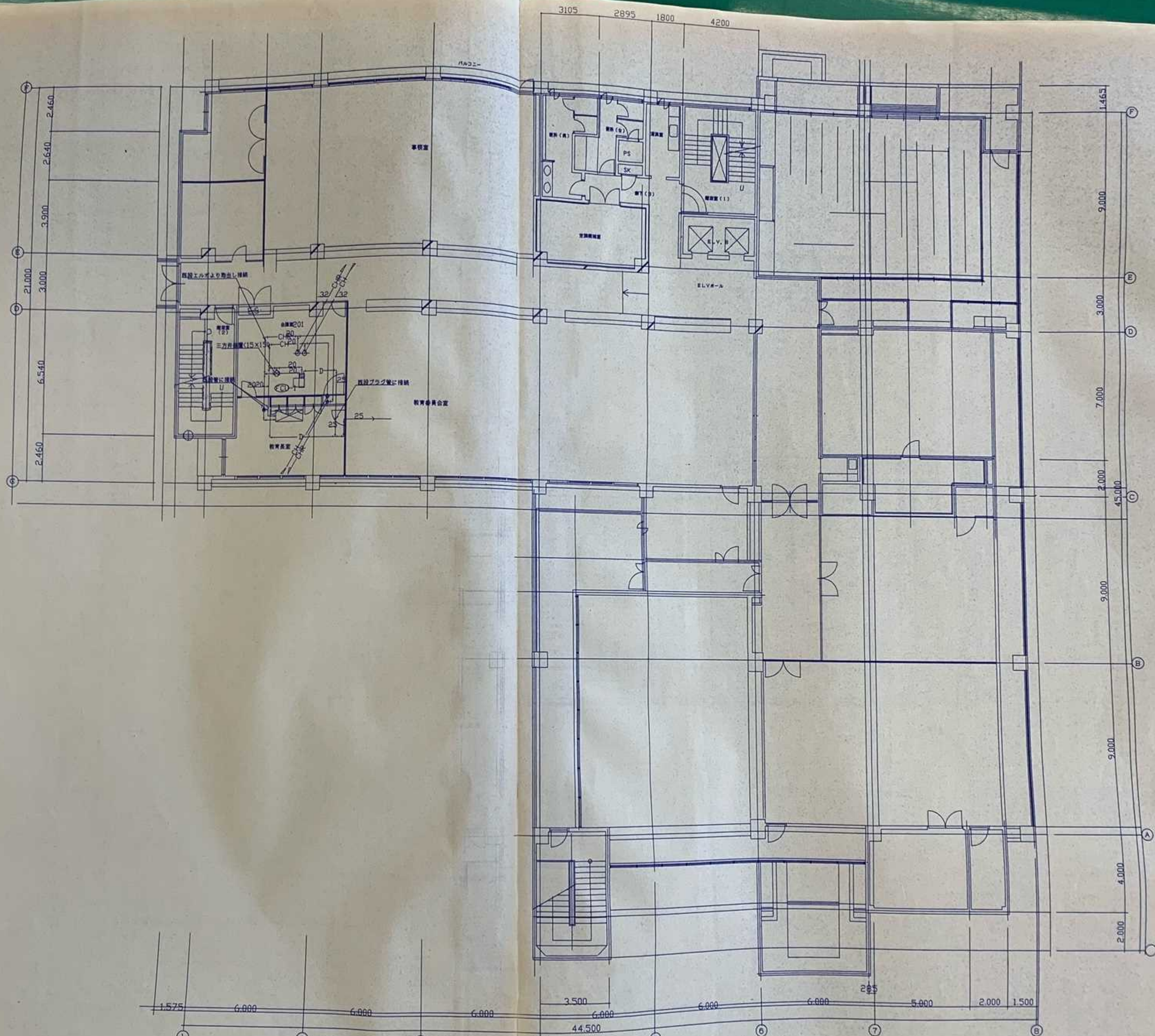
配置図 S=1/200




冷媒管リスト

記号	冷 媒 管		回路電線 (共巻き)
	ガス管	液管	
①	φ12.7	φ6.4	VVF2.0-3C, E (IV2.0)
②	φ9.5	φ6.4	既設線を再仕様

注記) ・リモコン線はCVV1.25-2Cとする。
 ・ドレン管はノーネ仕様とする。




株式会社 久米設計
 KUMI DESIGN

図名	4階 平面図 (配管)	縮尺	1/100	図番	M-4
日付		設計者		施工者	
校印		承認者			

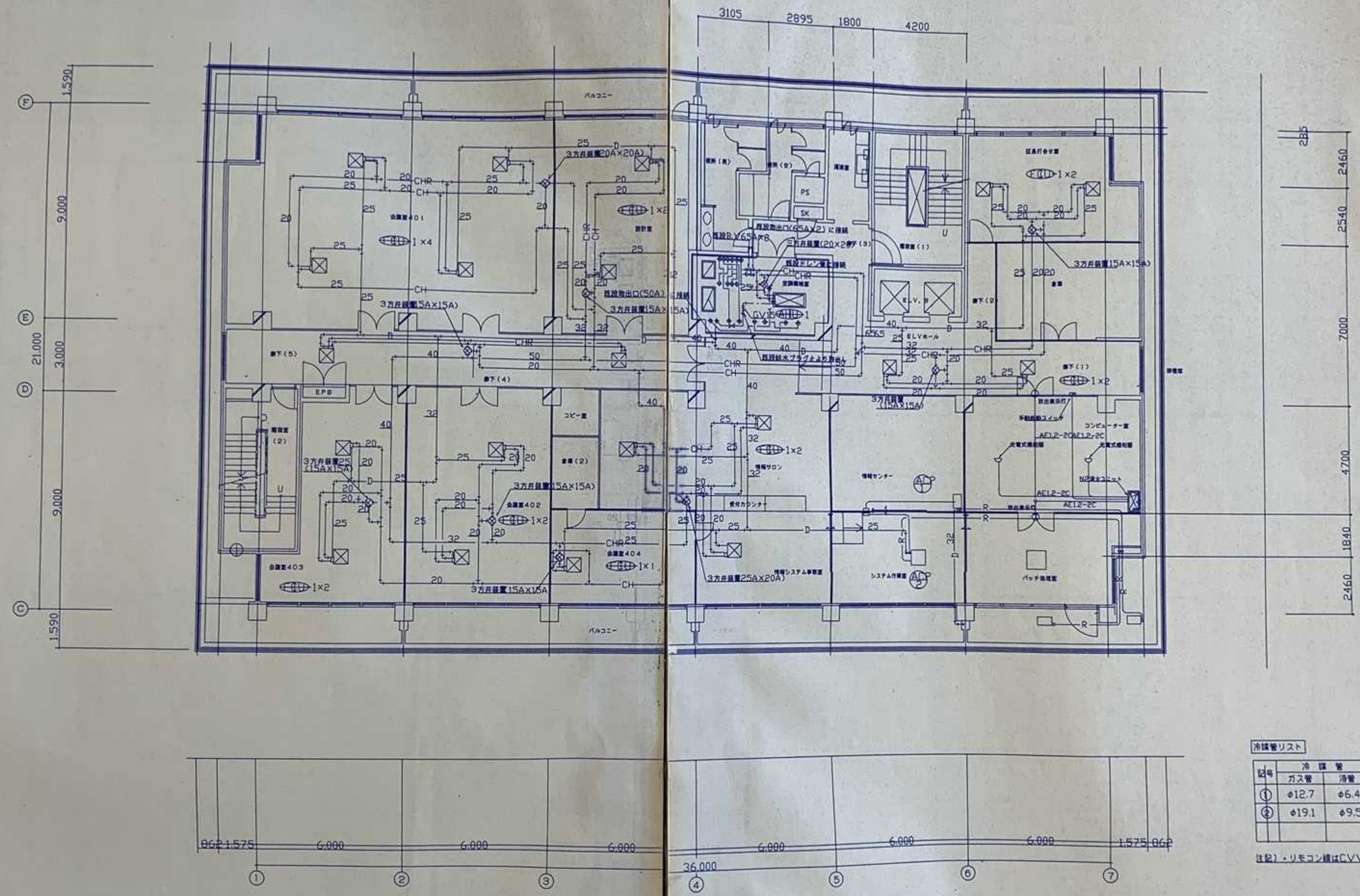
新庄町庁舎改修工事

4階 平面図 (配管)

縮尺 1/100

竣工図

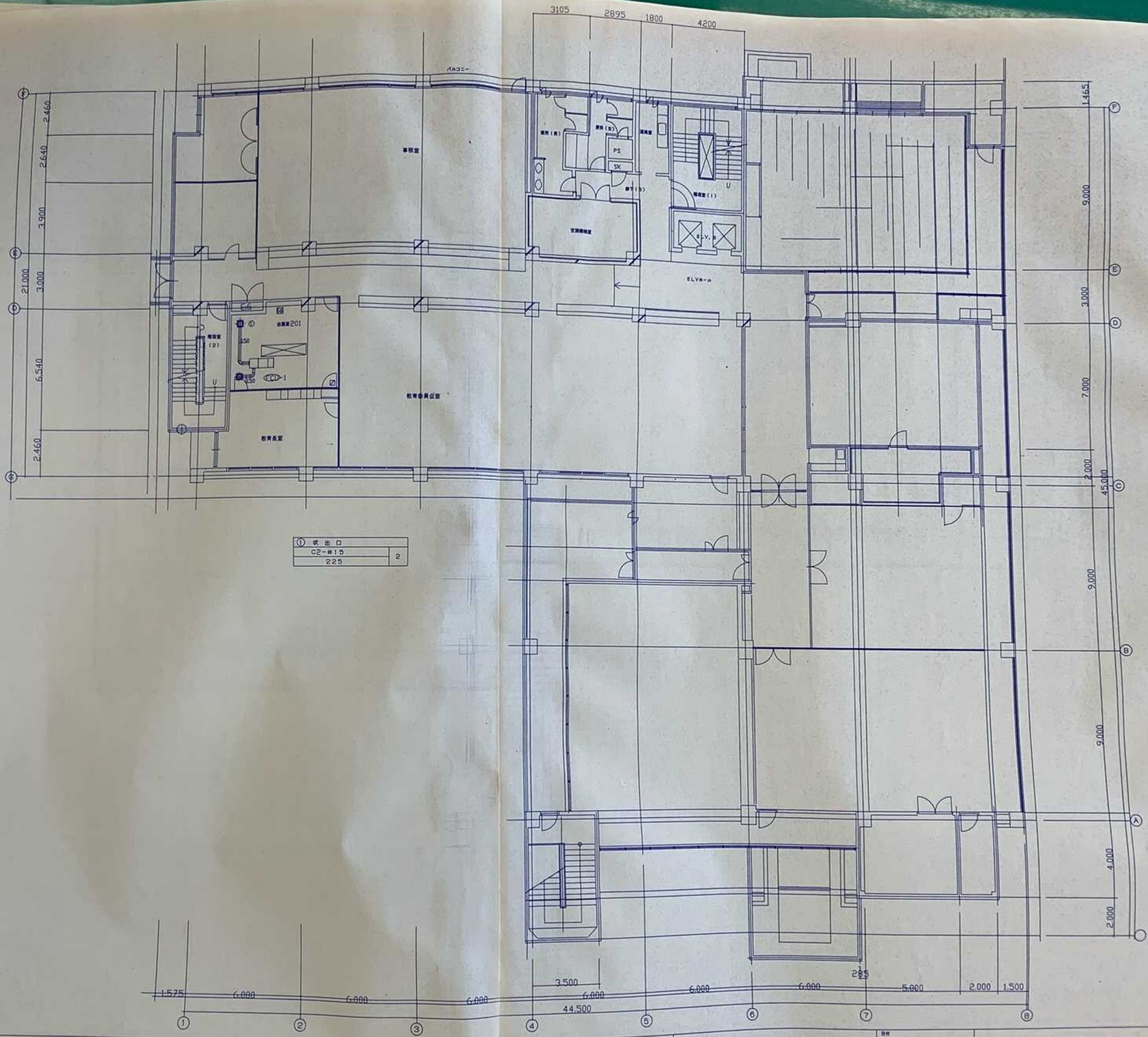
補遺
工事内容
 1. 漏洩管(支給品、ハーマン社製S5-16の取付け)
 2. ガス行漏洩管の取付(T20 ハーマン社製)



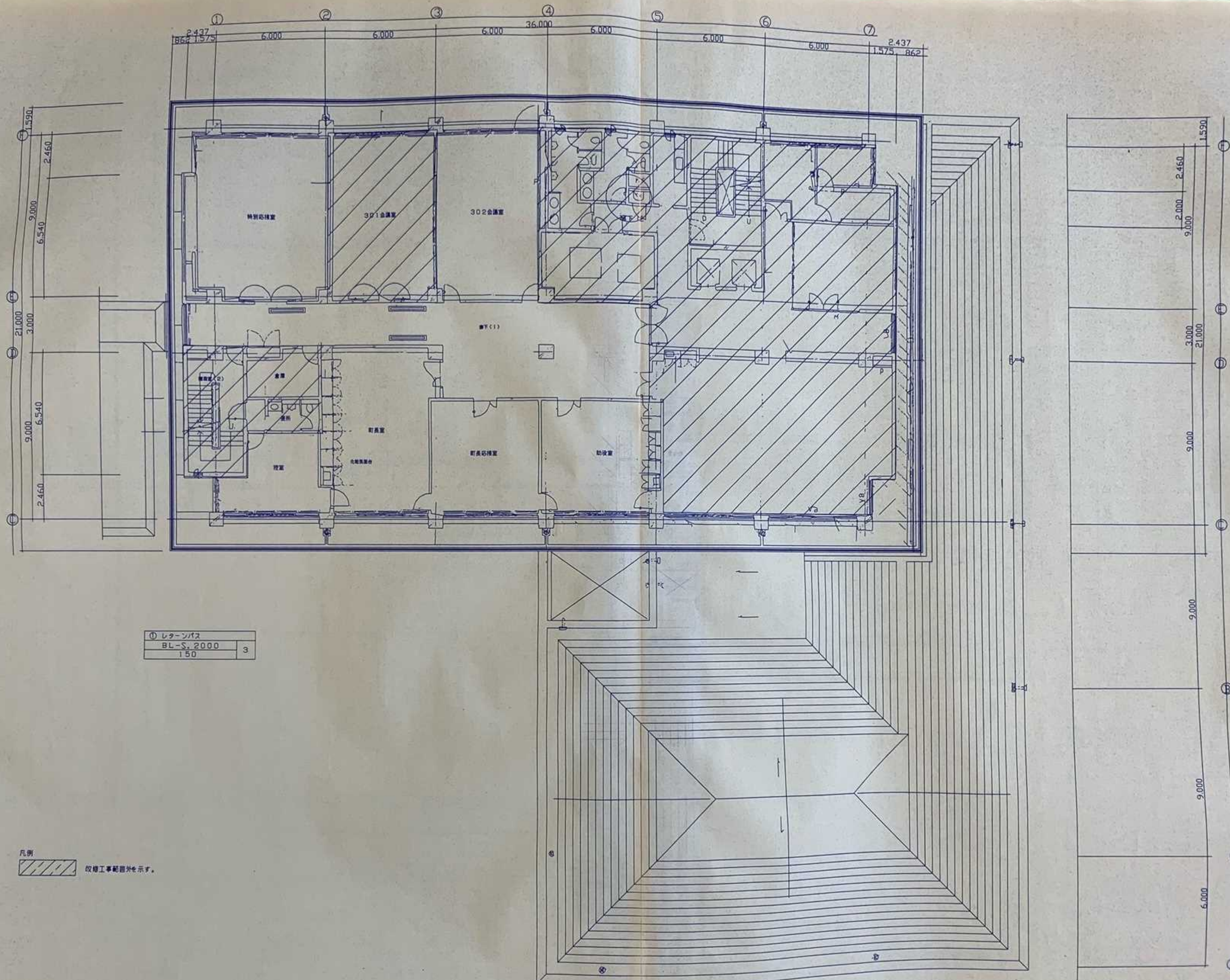
冷媒管リスト


区号	ガス管	冷媒管	連絡管線(共巻き)
①	φ12.7	φ6.4	VVF2.0-3C, E(1V2.0)
②	φ19.1	φ9.5	VVF2.0-3C, E(1V2.0)

注記)・リモコン線はCVV1.25-2Cとする。



① 鉄出口	
C2-#15	2
225	



凡例
 改修工事範囲外を示す。

① レターパス	
BL-S, 2000	3
150	

会議室 401
吹出口
BL-S 2000
180 CMH
4
吹出口
E2 #15
90 CMH
4
吹出口
E2 #15
180 CMH
4
吸込口
天井リターン用
BL-SR 2000
8

廊下 (4)
吹出口
BL-S 2000
360 CMH
2
吹出口
E2 #15
120 CMH
1
吸込口
天井リターン用
BL-SR 2000
8
レターンパス
BL-SR 2000
360 CMH
2
レターンパス
BL-SR 2000
330 CMH
1
レターンパス
BL-SR 2000
270 CMH
1
レターンパス
BL-SR 2000
330 CMH
1

会議室 403
吹出口
BL-S 2000
200 CMH
1
吸込口
天井リターン用
E2-R #15
1
吹出口
BL-S 2000
150 CMH
1
吹出口
E2 #15
80 CMH
2
吹出口
E2 #15
135 CMH
2
吸込口
天井リターン用
BL-SR 2000
2

会議室 402
吹出口
BL-S 2000
200 CMH
1
吸込口
天井リターン用
BL-SR 2000
4
吹出口
E2 #15
90 CMH
2
吹出口
E2 #15
165 CMH
2
吹出口
BL-S 2000
160 CMH
1

情報体験学習室
吹出口
BL-S 2000
200 CMH
1
吹出口
BL-S 2000
160 CMH
1
吹出口
E2 #15
150 CMH
1
吸込口
天井リターン用
E2-R #15
4

情報サロン
吹出口
BL-S 2000
150 CMH
1
吹出口
BL-S 2000
120 CMH
1
吹出口
E2 #15
100 CMH
3
吸込口
天井リターン用
BL-SR 2000
4

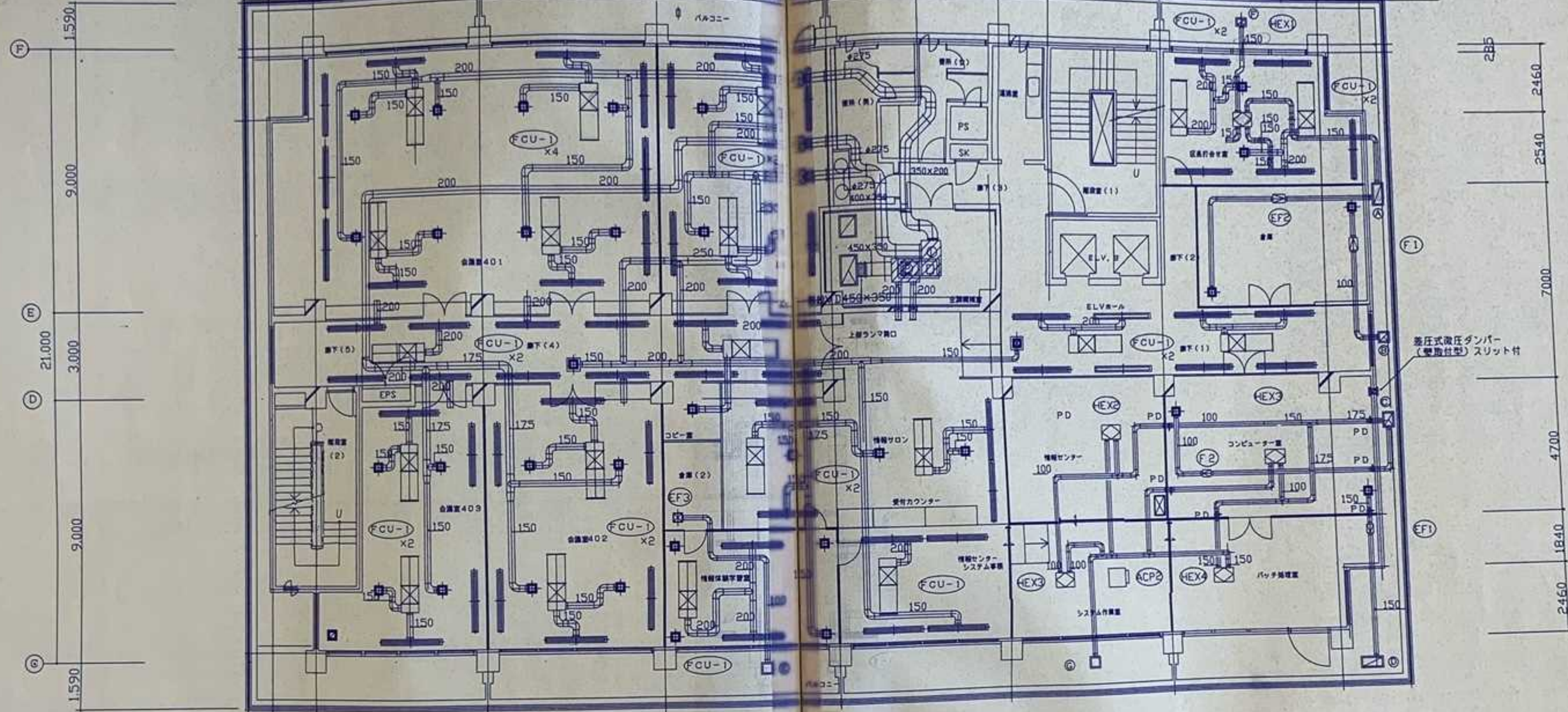
情報センターシステム事務
吹出口
BL-S 2000
90 CMH
1
吹出口
BL-S 2000
160 CMH
1
吸込口
天井リターン用
BL-SR 2000
2

設計室
吹出口
BL-S 2000
100 CMH
1
吹出口
E2 #15
80 CMH
2
吹出口
E2 #15
165 CMH
2
吸込口
天井リターン用
BL-SR 2000
4

区長行合書室
吹出口
BL-S 2000
210 CMH
1
吹出口
BL-S 2000
200 CMH
1
吹出口
E2 #15
160 CMH
2
吸込口
天井リターン用
BL-SR 2000
3

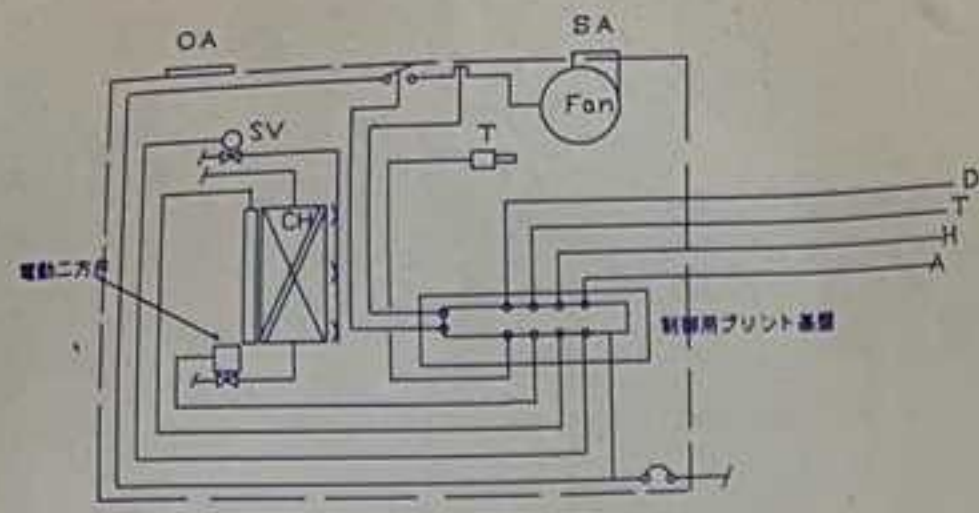
廊下 (1)
吹出口
BL-S 2000
90 CMH
4
吸込口
天井リターン用
BL-SR 2000
4
吹出口
E2 #15
100 CMH
1

廊下 (1)
吹出口
BL-300x350
370 CMH
1
吹出口
BL-300x300
120 CMH
1
吸込口
BL-350x450
645 CMH
1
吹出口
BL-350x400
545 CMH
1
吹出口
BL-300x300
30 CMH
1
吸込口
BL-300x300
250 CMH
1
吸込口
BL-300x300
250 CMH
1
消音ボックス (GWt=50内結り)
① ミックスチャンパー
1000x800x600
② SAチャンパー
1200x700x700

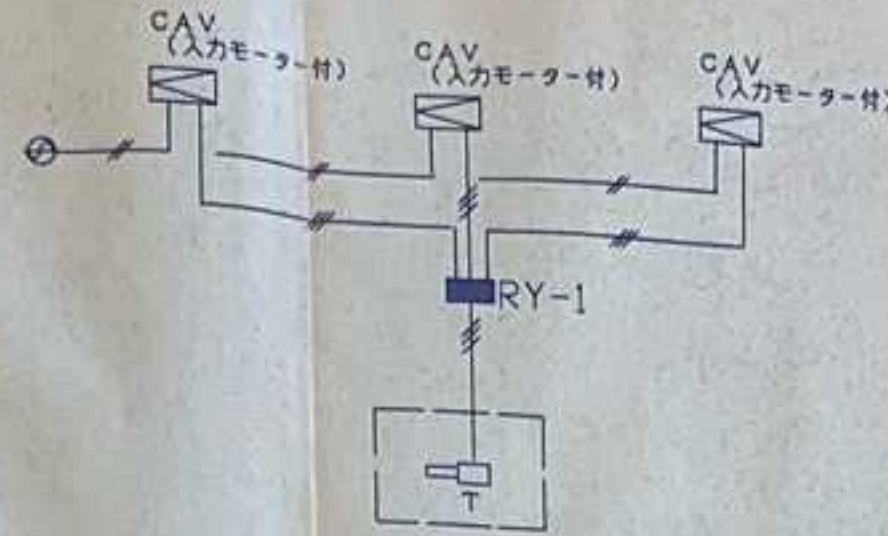


コンパクトエアハン制御

- 選定操作制御項目
- 1) 全停制御 ①
 - 2) 温度制御 ②
 - 3) 温度制御 ③
 - 4) 警報制御 ④
- 高圧スイッチによる警報検出

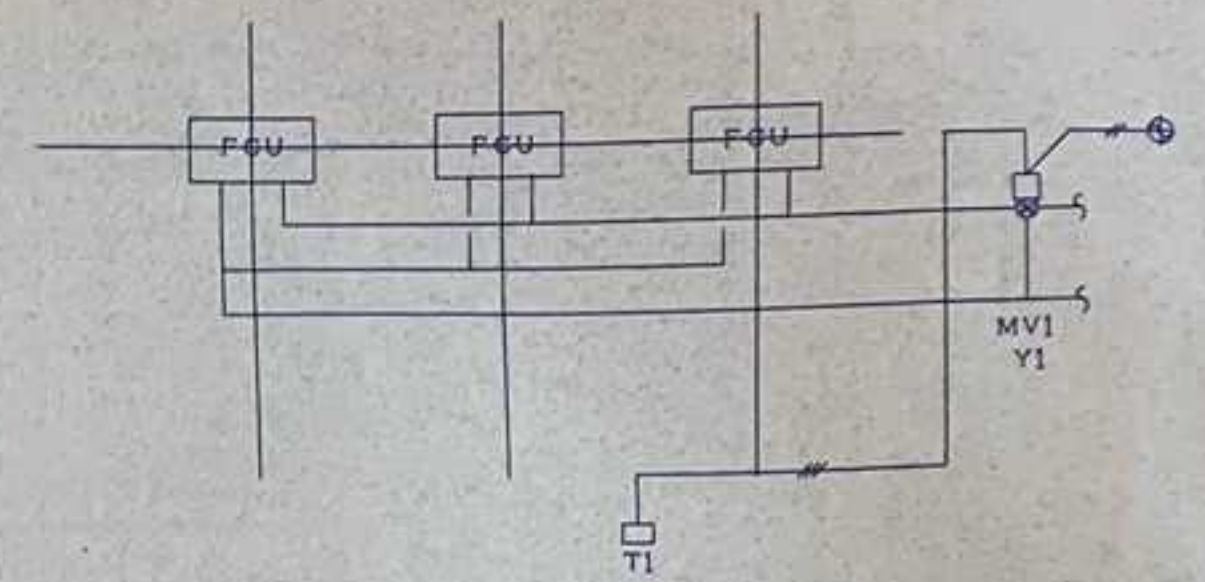


CAVユニット制御 (3Set)



ファンコイルユニット群温度制御

(10Set)

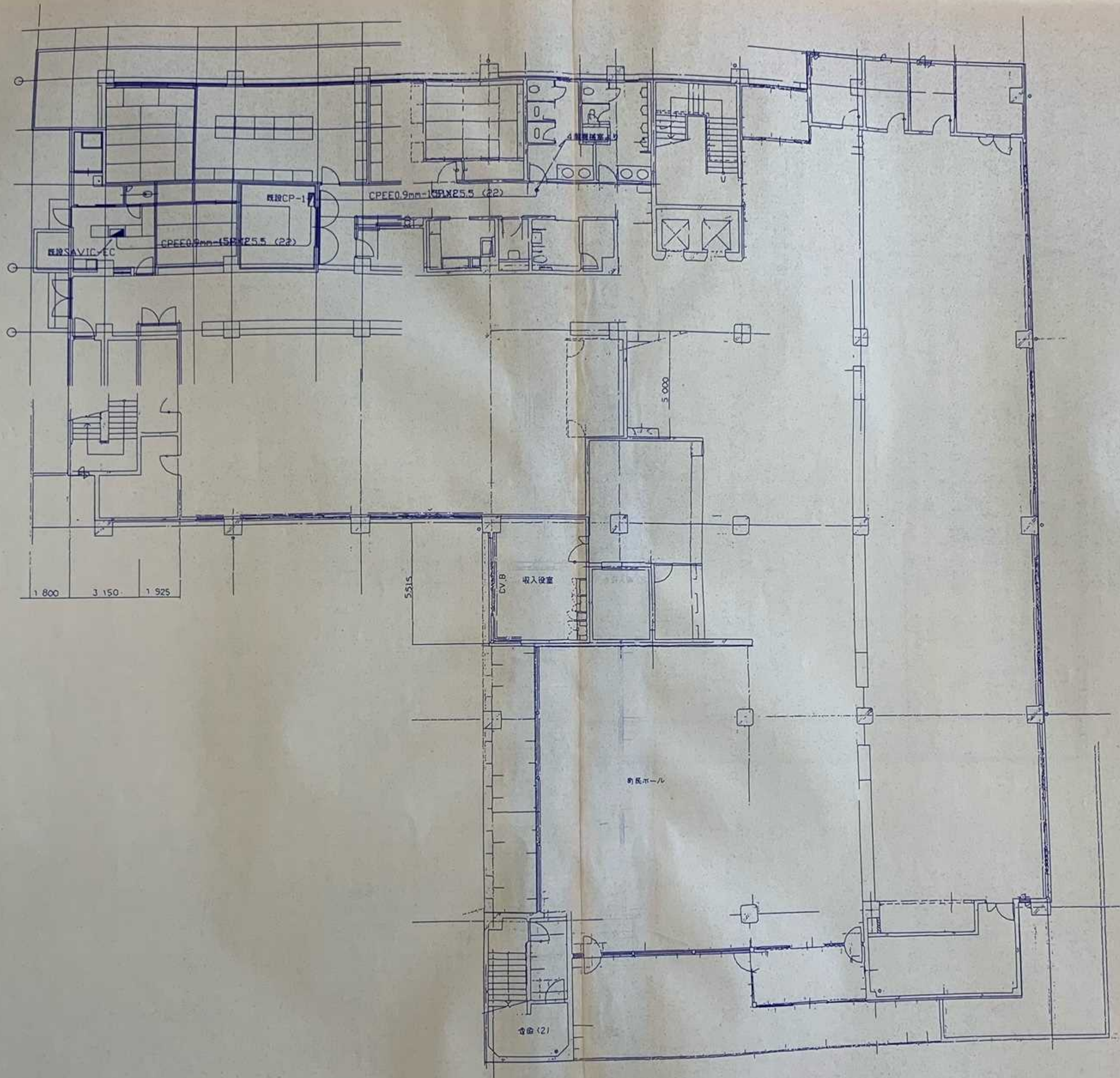


機器一覧表

記号	型番	名称	備考
MD-1	M904E	モジュワートロールモーター	比例式
	Q455C	弁リレー	
T-2	T6065B	温度調節器	ON-OFF式
T-3	T9065B	"	比例式
R-1	RY	補助リレー	
Y-1	V6065A-20A	三方弁	
Y-2	VY6203A	小型電動三方弁	
CP-4		自動制御盤 (W700XH600XD250)	

SAVIC-EC (既設) 管理点

名称	発停	状態	故障	計測		夏-冬 切替	対象室	名称	発停	状態	故障	計測		夏-冬 切替	対象室
				温度	湿度							温度	湿度		
R-1	○	○	○				マルチコントローラ								
R-2	○	○	○				"	4F コンピュータ室	○	○	○				M-4 今回工事
P-3	○	○	○				M-R	" 会議室 402				○	○		CP-4
P-4	○	○	○				"	" 403				○	○		"
P-5	○	○	○				"	" 情報体験学習室				○	○		"
P-6	○	○	○				"	" 情報センターシステム事務所				○	○		"
P-7	○	○	○				"	" 設計室				○	○		"
P-8	○	○	○				"	" 情報サロン				○	○		"
			○				"	" コピー室				○	○		"
							クッションタンク								
AHU-1	○	○	○				M-1	1F 保健年金課・住民課				○	○		CP-1-1
EF-1		○	○				"	" 税務課				○	○		"
AHU-2	○	○	○				M-2A	" 建設課・経済課				○	○		"
EF-2		○	○				"	"				○	○		"
AHU-3	○	○	○				CP-3-1	" 委員会室・計画課				○	○		"
EF-3		○	○				"	"				○	○		CP-2-3
AHU-4	○	○	○				CP-4 今回工事	3F 総務課				○	○		CP-3-1
EF-4		○	○				M-4 今回工事	" 町長室				○	○		CP-3-1
AHU-5	○	○	○				M-5	4F 区長打合せ室				○	○		CP-4 今回工事
EF-5		○	○				"	"				○	○		"
AHU-6	○	○	○				M-2B	5F 事務局				○	○		CP-5-1
EF-6		○	○				"	" 議場				○	○		"
AHU-7	○	○	○				M-2C	" 外気				○	○		"
EF-7		○	○				"	"							"
AHU-8	○	○	○				M-2B	夏-冬切替						○	CP盤
EF-8		○	○				"	"							"
AHU-9	○	○	○				M-2B	"							"
EF-9		○	○				"	"							"



訂正	



株式会社 久米設計
KUMI DESIGN

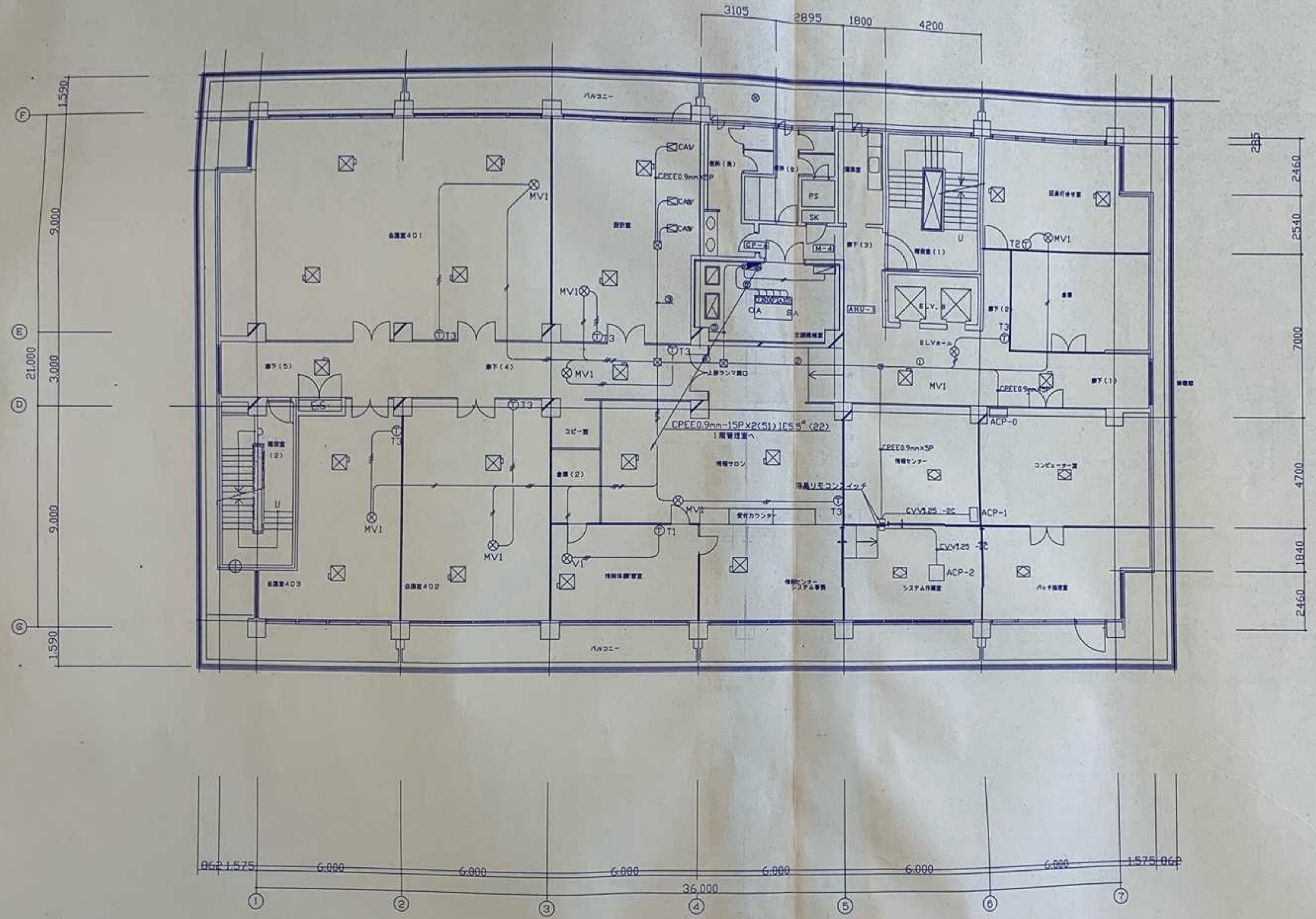
日付	
図名	1F
縮尺	

新庄町庁舎改修工事
1階平面図 (自動制御)

1/100

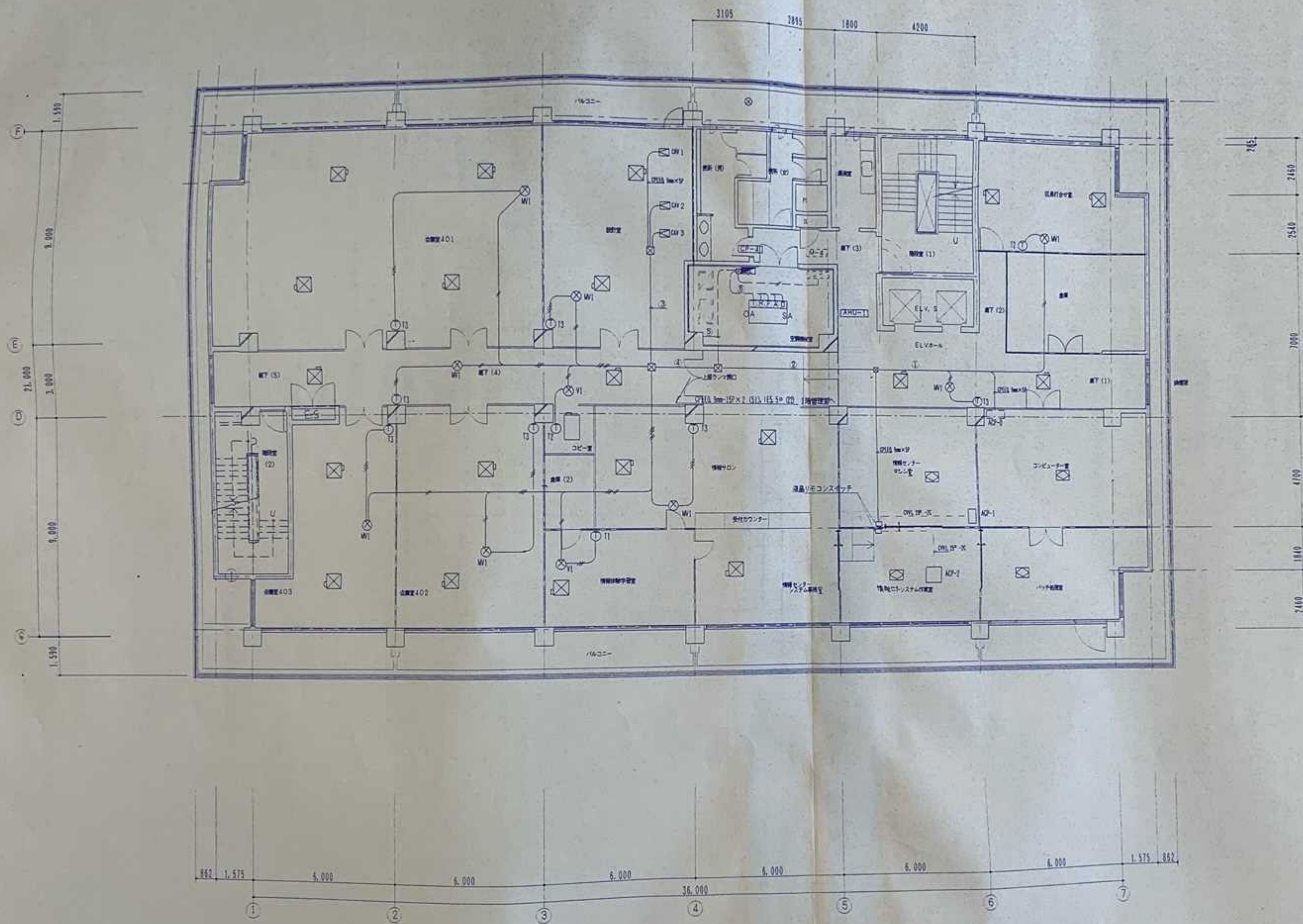
M-10

竣工図



①	CEE2 X3C (22)
	CPPE0.9mm5P (22)
②	CEE2 X3C (22)
	CPPE0.9mm5P (28)
③	CPPE0.9mm5P (28)
④	CEE2 -5CX22B
	CPPE0.9mm5P (28)
⑤	CEE2 -5CX22B
	CEE2 -3C (22)
	CPPE0.9mm5P (28)
⑥	CPPE0.9mm5P (51)

凡例	CEE2 -2Q2
	CEE2 -3C (22)
	線路
	露出
	自動機
	動力機
	ファンコイルユニット
	金融交換機
	天井カセットエアコン



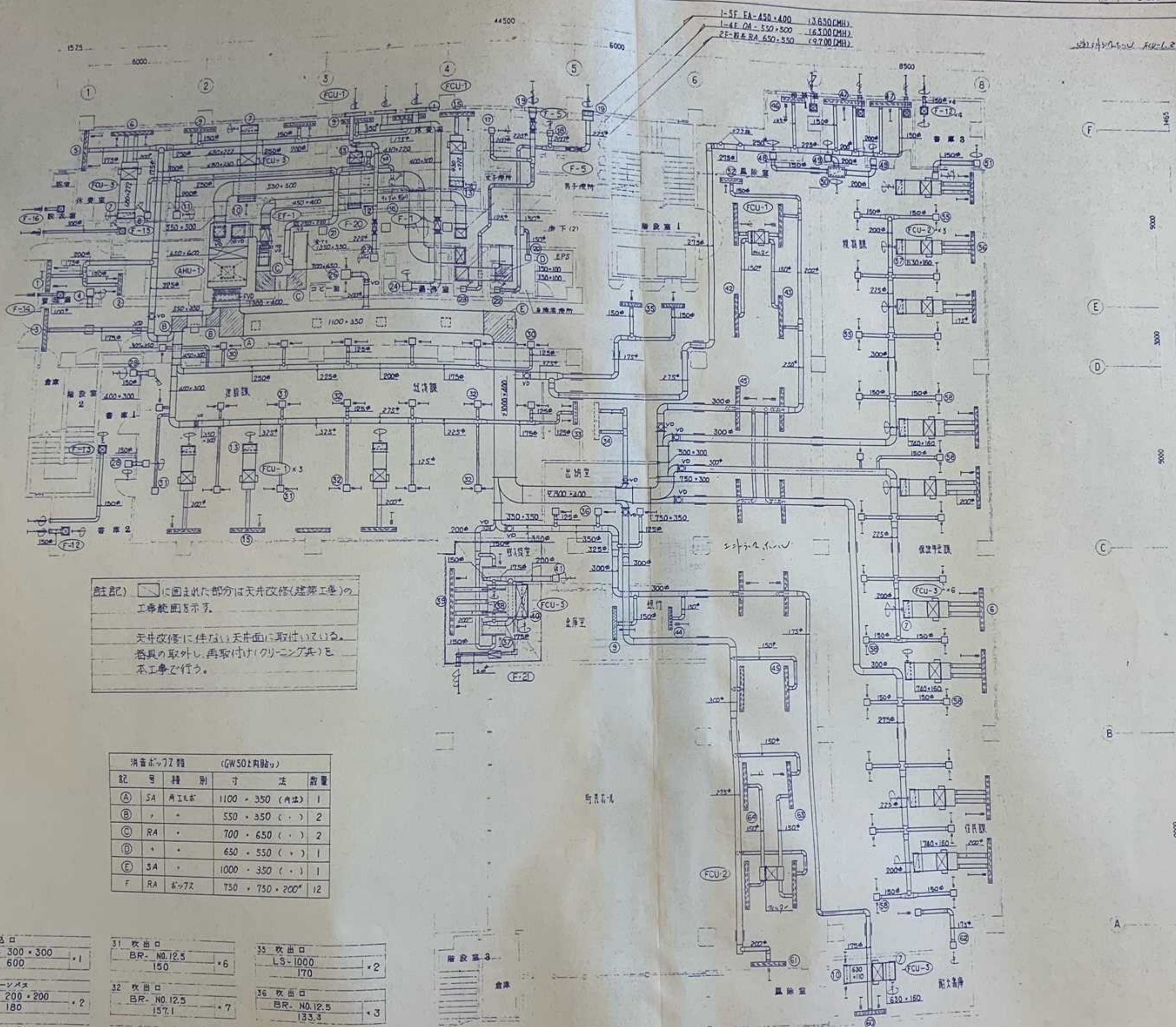
①	CEE2 ⁰ ×3C (22)
	CPEEQ.9 ⁰ -5P (22)
②	CEE2 ⁰ ×3C (22)
	CPEEQ.9 ⁰ -5P×2 (22)
③	CPEEQ.9 ⁰ -15P (28)
④	CEE2 ⁰ -5C×2 (28)
	CPEEQ.9 ⁰ -15P (28)
⑤	CEE2 ⁰ -5C×2 (28)
	CEE2 ⁰ -3C (22)
	CPEEQ.9 ⁰ -15P (28)
⑥	CPEEQ.9 ⁰ -3P×5 (15)

凡例	CEE2 ⁰ -2C (22)
	CEE2 ⁰ -3C (22)
	電源
	配線
	自動機
	配電盤
	ファンコイルユニット
	全席空調機
	天井付セットエアコン

株式会社 久米設計
KUME SEKKI

2001.8.10
新庄町庁舎改修工事
1階平面図 (自動機図)
1:100
M-12
19/91

竣工図



○に囲まれた部分は天井改修(建築工事)の
工事範囲を示す。
天井改修に伴ない天井面に取付いている。
器具の取外し、再取付け(クリーニング等)も
本工事で行う。

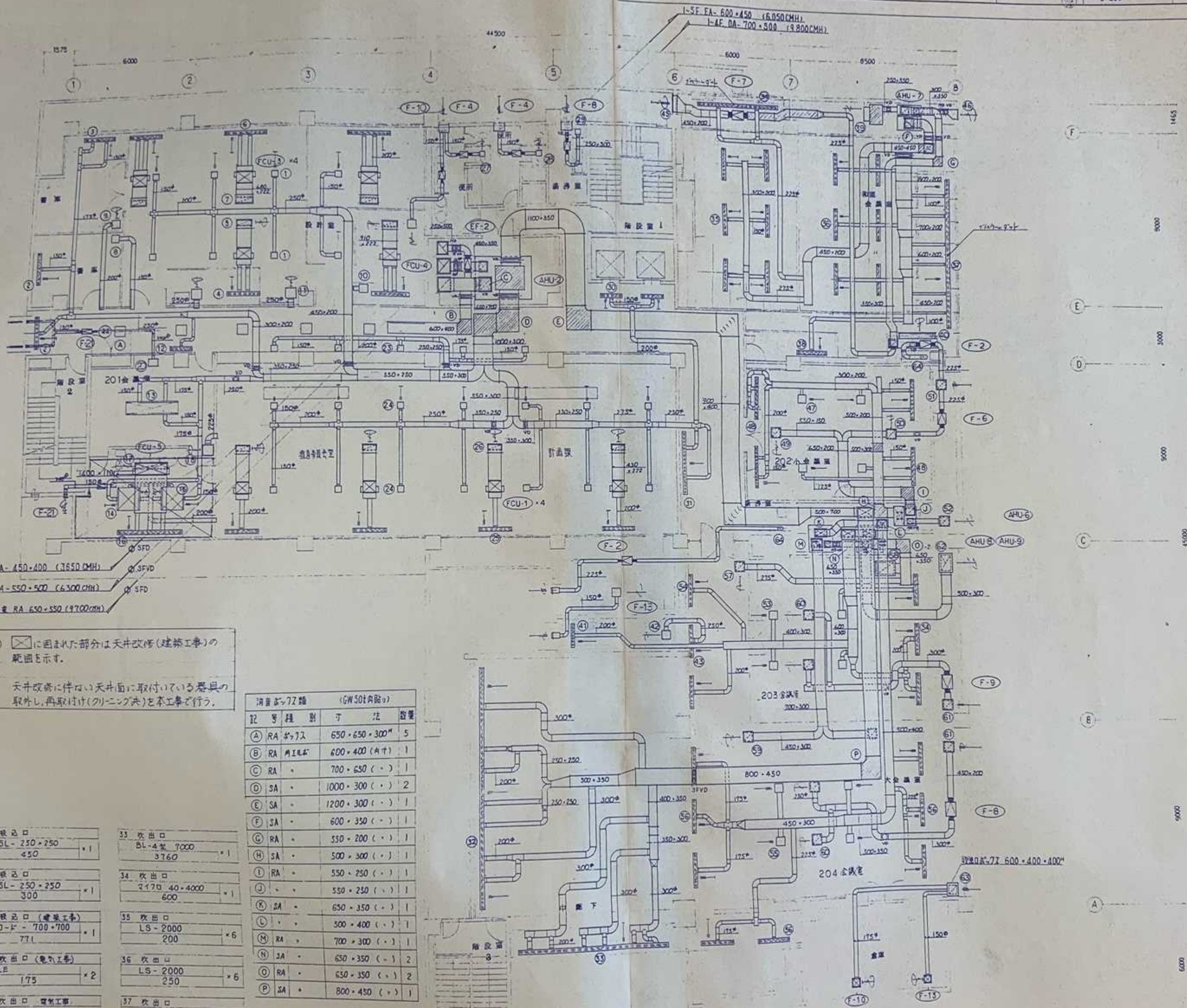
消音ボックス (GW50以内貼付)

記号	種別	寸法	数量
A	SA	1100 x 350 (内径)	1
B	RA	550 x 350 ()	2
C	RA	700 x 650 ()	2
D	RA	650 x 550 ()	1
E	SA	1000 x 350 ()	1
F	RA	750 x 750 x 200	12

- 1 吹出口 LS-1500 250 x 1
- 2 吹出口 LS-1000 170 x 1
- 3 吹出口 LS-2000 350 x 1
- 4 レターンボックス SL-250 x 250 420 x 1
- 5 吹出口 LS-2000 300 x 1
- 6 吹出口 LT-2000 770 (580) x 7
- 7 吸込口 FCUM(AFH)-735 x 255 720 (580) x 9
- 8 吸込口 SL-200 x 200 300 x 1
- 9 吹出口 LS-1500 200 x 4
- 10 吹出口 FCUM - 735 x 110 720 (580) x 2
- 11 吸込口 SL-250 x 250 400 x 1
- 12 吹出口 FCUM - 515 x 110 360 (290) x 1
- 13 吸込口 FCUM(AFH)-515 x 255 360 (290) x 5
- 14 吸込口 SL-200 x 200 200 x 1
- 15 吸込口 LD-1500 360 (290) x 4
- 16 吸込口 SL-200 x 200 250 x 1
- 17 吸込口 SL-250 x 250 400 x 1
- 18 吸込口 SL-250 x 250 400 x 1
- 19 外置ガラス EAG-650 x 245 600 x 2
- 20 レターンボックス SL-150 x 150 150 x 1
- 21 吸込口 SL-300 x 300 1940 x 5
- 22 吸込口 SL-150 x 150 150 x 1
- 23 吸込口 SL-150 x 100 100 x 1
- 24 吸込口 7-ド (建築工事) 1260 x 1
- 25 吸込口 SL-500 x 500 1620 x 8
- 26 吹出口 BR-NO.20 500 x 1
- 27 吸込口 SL-300 x 300 600 x 1
- 28 レターンボックス SL-200 x 200 180 x 2
- 29 レターンボックス SL-150 x 150 150 x 2
- 30 吹出口 BR-NO.12.5 150 x 7
- 31 吹出口 BR-NO.12.5 150 x 6
- 32 吹出口 BR-NO.12.5 157.1 x 7
- 33 吹出口 LS-1000 120 x 1
- 34 吹出口 印刷BOX等付 200 x 2
- 35 吹出口 LS-1000 170 x 2
- 36 吹出口 BR-NO.12.5 133.3 x 3
- 37 吹出口 (電気工事) LE 170 x 2
- 38 吸込口 (電気工事) LE 85 x 4

- 39 吹出口 LD-4500 1320 (1060) x 1
- 40 吸込口 FCUM(AFH)-550 x 550 1320 (1060) x 1
- 41 レターンボックス SL-250 x 250 340 x 1
- 42 吸込口 LS-2000 180 (145) x 2
- 43 吹出口 LS-2000 120 (96.7) x 200 x 2
- 44 吹出口 LS-1000 200 x 1
- 45 吹出口 LS-2000 200 x 3
- 46 吹出口 LS-1000 120 x 1
- 47 吹出口 LS-2000 330 x 2
- 48 レターンボックス SL-150 x 150 120 x 1
- 49 レターンボックス SL-250 x 200 330 x 2
- 50 レターンボックス SL-450 x 300 780 x 1
- 51 レターンボックス SL-200 x 200 180 x 2
- 52 吹出口 LS-2000 250 x 1
- 53 吹出口 (電気工事)
- 54 吹出口 (電気工事)
- 55 吹出口 BR-NO.12.5 200 x 6
- 56 吹出口 LT-1500 510 (410) x 3
- 57 吸込口 FCUM(AFH)-625 x 255 510 (410) x 3
- 58 吹出口 BR-NO.12.5 183.3 x 18
- 59 吹出口 (電気工事)
- 60 吹出口 LS-1500 300 x 1
- 61 吹出口 LS-2000 350 x 1
- 62 レターンボックス SL-250 x 200 300 x 2
- 63 吹出口 LS-2000 170 (142.7) x 200 x 2

竣工図



- 1 吹出口
BR-N0.125
150
- 2 吹出口
LS-1500
200
- 3 吹出口
LS-2000
300
- 4 吹出口
LT-1500
510 (410)
- 5 吸込口
FCU用(AFH)-625・255
510 (410)
- 6 吹出口
LT-2000
720 (580)
- 7 吸込口
FCU用(AFH)-735・255
720 (580)
- 8 レターンボックス
SL-200・150
200
- 9 レターンボックス
SL-200・200
300
- 10 レターンボックス
SL-400・400
1000
- 11 レターンボックス
SL-400・300
750
- 12 吹出口
LS-1000
125
- 13 吹出口 (電気工事)
LE
150
- 14 吹出口 (電気工事)
LE
150
- 15 吸込口 (電気工事)FVFD
LE
75
- 16 吹出口
LT-3000
1320 (1060)
- 17 吸込口
FCU用(AFH)-1395・255
1320 (1060)
- 18 レターンボックス
SL-250・250
450
- 20 吸込口
SL-350・300
500
- 22 吸込口
SL-450・450
1200
- 23 吹出口
BR-N0.125
165
- 24 吹出口
BR-N0.125
175
- 25 吹出口
LD-1500
360 (290)
- 26 吸込口
FCU用(AFH)-515・255
360 (290)
- 27 吸込口
SL-250・250
450
- 28 吸込口
SL-250・250
300
- 29 吸込口 (建築工事)
3-ド-700・700
771
- 30 吹出口 (電気工事)
LE
175
- 31 吹出口 (電気工事)
LS-3000
400
- 32 吹出口
BL-4葉 1,000
5930
- 33 吹出口
BL-4葉 7000
3760
- 34 吹出口
2170 40・4000
600
- 35 吹出口
LS-2000
200
- 36 吹出口
LS-2000
250
- 37 吹出口
3170 40・7300
1600
- 38 吹出口
LD-1500
400

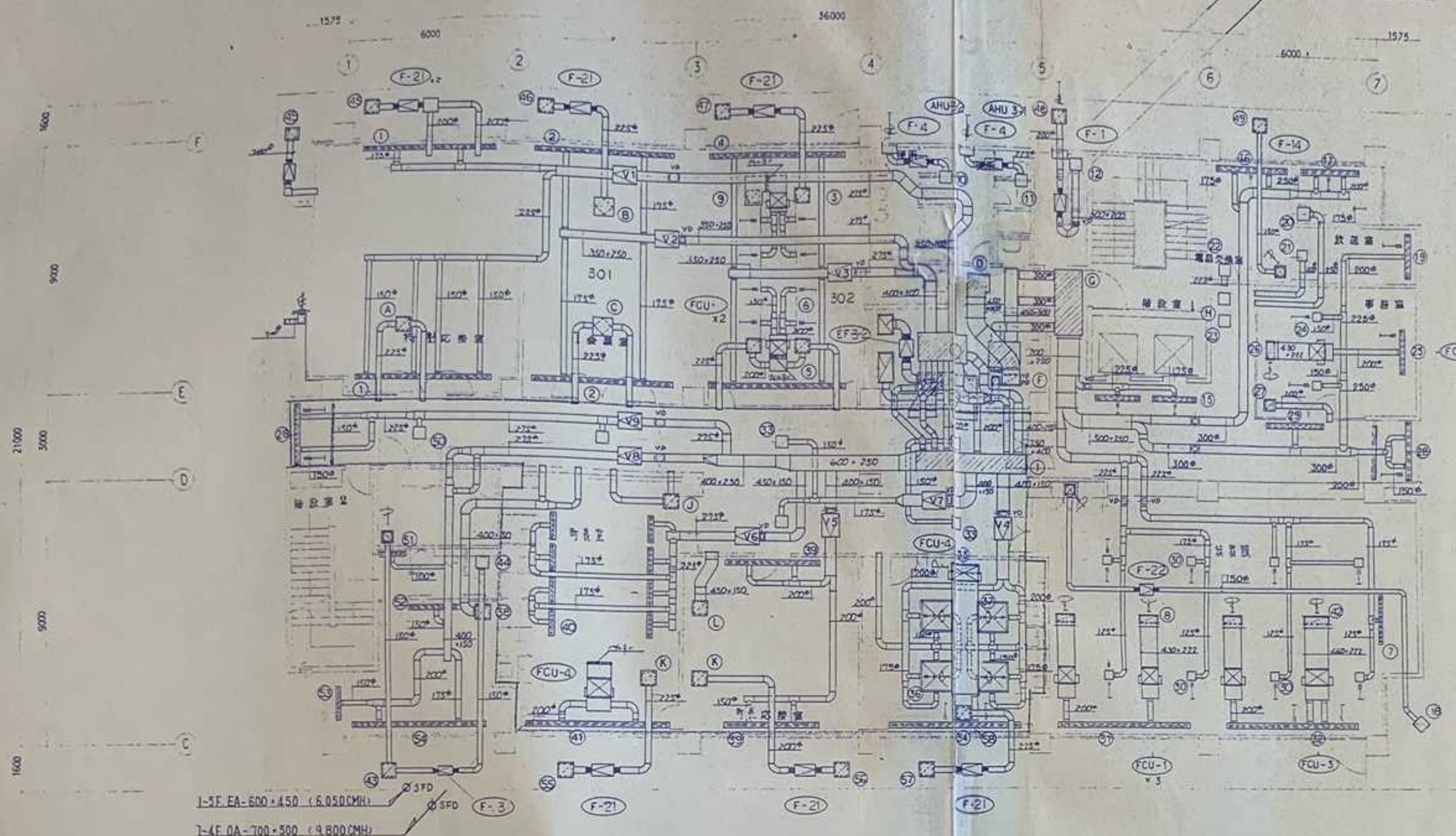
註記) ⊠に囲まれた部分は天井改修(建築工事)の範囲を示す。
天井改修に伴い天井面に取付けている器具の取外し、再取付け(クリーニング)を本工事で行う。

消音ボックス (GW50以内)

記号	種類	寸法	数量
A	RA 4ヶ72	650・650・300	5
B	RA 再取付	600・400 (4ヶ)	1
C	RA	700・650 ()	1
D	SA	1000・300 ()	2
E	SA	1200・300 ()	1
F	SA	600・350 ()	1
G	RA	550・200 ()	1
H	SA	500・300 ()	1
I	RA	550・250 ()	1
J	SA	550・250 ()	1
K	SA	650・350 ()	1
L	SA	500・400 ()	1
M	RA	650・350 ()	2
N	SA	650・350 ()	2
O	RA	800・450 ()	1

- 39 吸込口
271 700・650
2850
- 40 吸込口 (電気工事)
1800・256
900
- 41 吸込口 (電気工事)
LD-1500
400
- 42 吸込口 レターンボックス
SL-250・250
400
- 43 吸込口 レターンボックス
LD-1500
400
- 45 外置ガラス (建築工事)
EAG-800・500
1,700
- 46 外置ガラス (建築工事)
OAG-500・1000
1,700
- 47 吹出口
BR-N0.125
175
- 48 吹出口
LD-2000
500
- 49 吸込口
SL-550・550
1750
- 50 吸込口
SL-550・550
750・800(8ヶ)
- 51 吹出口
SL-400・400
1415
- 52 吸込口
SL-350・350
800
- 53 吹出口
BA-N0.25
750
- 54 吹出口
LD-1500
400
- 55 吹出口
BA-N0.25
650
- 56 吹出口
LD-1500
350
- 57 吸込口
SL-400・400
1,200
- 58 吸込口
SL-950・600
4,200
- 59 吸込口
SL-600・600
2,700
- 60 吸込口
SL-350・300
750
- 61 吹出口
SL-400・400
1,300
- 62 吸込口
SL-500・800
3,000
- 63 吹出口
SL-400・400
470

竣工図



可変風量装置 (低圧型15mm/11T) 消費電力72付

記号	種別	風量 (m³/h)	W・L・H	数量
V.1	可変風量 VAV	1700	700・800・450	1
V.2	・	1200	・	1
V.3	・	800	・	1
V.4	・	900	・	1
V.5	・	900	・	1
V.6	・	1000	・	1
V.7	・	700	・	1
V.8	・	1810	・	1
V.9	変風量 CAV	1200	・	1

※ VAVは電動式(AC24V)、制御中: 100%~40%~全閉

註記) □ に囲まれた部分は天井改修(建築工事)範囲を示す。

天井改修に伴い、天井面に取付いた器具の取外し、再取付け(クリーニング等)を本工事で行う。

消費電力72付 (GN50以内範囲)

記号	種別	寸法	注	数量
A	RA	87・71	650・650・300	1
B	EA	・	800・600・300	1
C	RA	・	800・800・300	1
D	・	角工用ボ	650・300 (内寸)	1
E	・	・	600・300 (・)	2
F	・	・	550・350 (・)	1
G	SA	ボツ72	1900・800・350	1
H	RA	・	700・700・250	2
I	SA	・	3820・750・400	1
J	RA	・	600・600・300	1
K	EA	・	500・500・300	2
L	RA	・	800・600・200	1

1 吹出口 LD-4000 850	2 吹出口 LD-4500 600	3 吹出口 (機械室) ル-バ-420・420 680	4 吹出口 LD-4500 400	5 レターンボックス ル-バ-420・420 800
12 吸込口 (建築工事) 7-F 971	13 吸込口	14 吸込口	15 吹出口 照明BOX接続 250	16 吹出口 LT-2000 650
25 レターンボックス SL-400・400 1400	24 吹出口 BR-N0.12.5 180	25 吹出口 LD-1500 360 (290)	26 吸込口 FCU用(AFH)-515・255 360 (290)	27 レターンボックス SL-250・250 360
34 吹出口 LD-4500 (1020 (820))	35 吸込口 FCU用(AFH)-550・350 (1020 (820))	36 吹出口 (電気工事) LE 150	37 吸込口 (電気工事) LE 112.8	38 レターンボックス SL-400・400 750

45 吹出口 SL 300・300 918	46 吹出口 SL 300・300 727	47 吹出口 SL 300・300 680	48 吹出口 SL 300・300 500
49 吹出口 SL 500・500 540	50 吹出口 PC NO.15 200	51 吹出口 LS 800 150	52 吹出口 LD 2000 200
53 吹出口 LD 1000 1000	54 吹出口 LD 4500 450	55 吹出口 SL 350・350 729	56 吹出口 SL 350・350 510
57 吹出口 SL 350・350 562	58 吸込口 SL 530・350 562	59 吹出口 (電気工事) LE 180	60 吹出口 (電気工事) LS 2000 300
61 吹出口 (電気工事) LE 180	62 吹出口 (電気工事) LS 2000 300	63 吹出口 (機械室) AFH 450・450 360 (290)	64 吹出口 LS 2000 300
65 吹出口 (電気工事) LE 180	66 吹出口 (電気工事) LS 2000 300	67 吹出口 (機械室) AFH 450・450 360 (290)	68 吹出口 LS 2000 300
69 吹出口 (電気工事) LE 180	70 吹出口 (電気工事) LS 2000 300	71 吹出口 (機械室) AFH 450・450 360 (290)	72 吹出口 LS 2000 300
73 吹出口 (電気工事) LE 180	74 吹出口 (電気工事) LS 2000 300	75 吹出口 (機械室) AFH 450・450 360 (290)	76 吹出口 LS 2000 300
77 吹出口 (電気工事) LE 180	78 吹出口 (電気工事) LS 2000 300	79 吹出口 (機械室) AFH 450・450 360 (290)	80 吹出口 LS 2000 300
81 吹出口 (電気工事) LE 180	82 吹出口 (電気工事) LS 2000 300	83 吹出口 (機械室) AFH 450・450 360 (290)	84 吹出口 LS 2000 300
85 吹出口 (電気工事) LE 180	86 吹出口 (電気工事) LS 2000 300	87 吹出口 (機械室) AFH 450・450 360 (290)	88 吹出口 LS 2000 300
89 吹出口 (電気工事) LE 180	90 吹出口 (電気工事) LS 2000 300	91 吹出口 (機械室) AFH 450・450 360 (290)	92 吹出口 LS 2000 300
93 吹出口 (電気工事) LE 180	94 吹出口 (電気工事) LS 2000 300	95 吹出口 (機械室) AFH 450・450 360 (290)	96 吹出口 LS 2000 300
97 吹出口 (電気工事) LE 180	98 吹出口 (電気工事) LS 2000 300	99 吹出口 (機械室) AFH 450・450 360 (290)	100 吹出口 LS 2000 300

10 吸込口 SL-250・250 350	11 吸込口 SL-250・250 300
21 レターンボックス SL-350・350 370	22 レターンボックス SL-350・350 650
32 吹出口 LD-4500 1060 (870)	33 吹出口 PC NO.15 175

新庄町庁舎新築工事