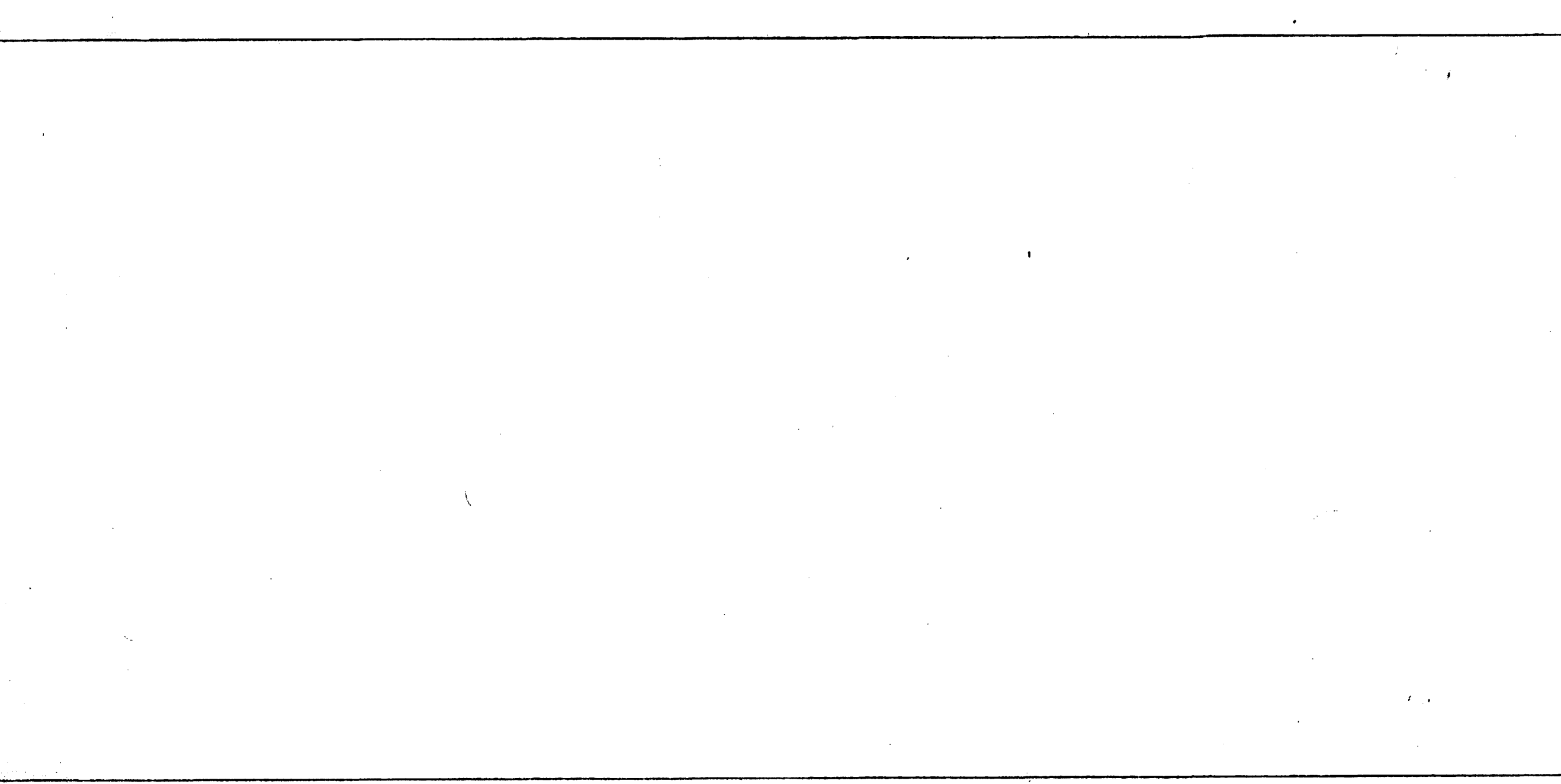
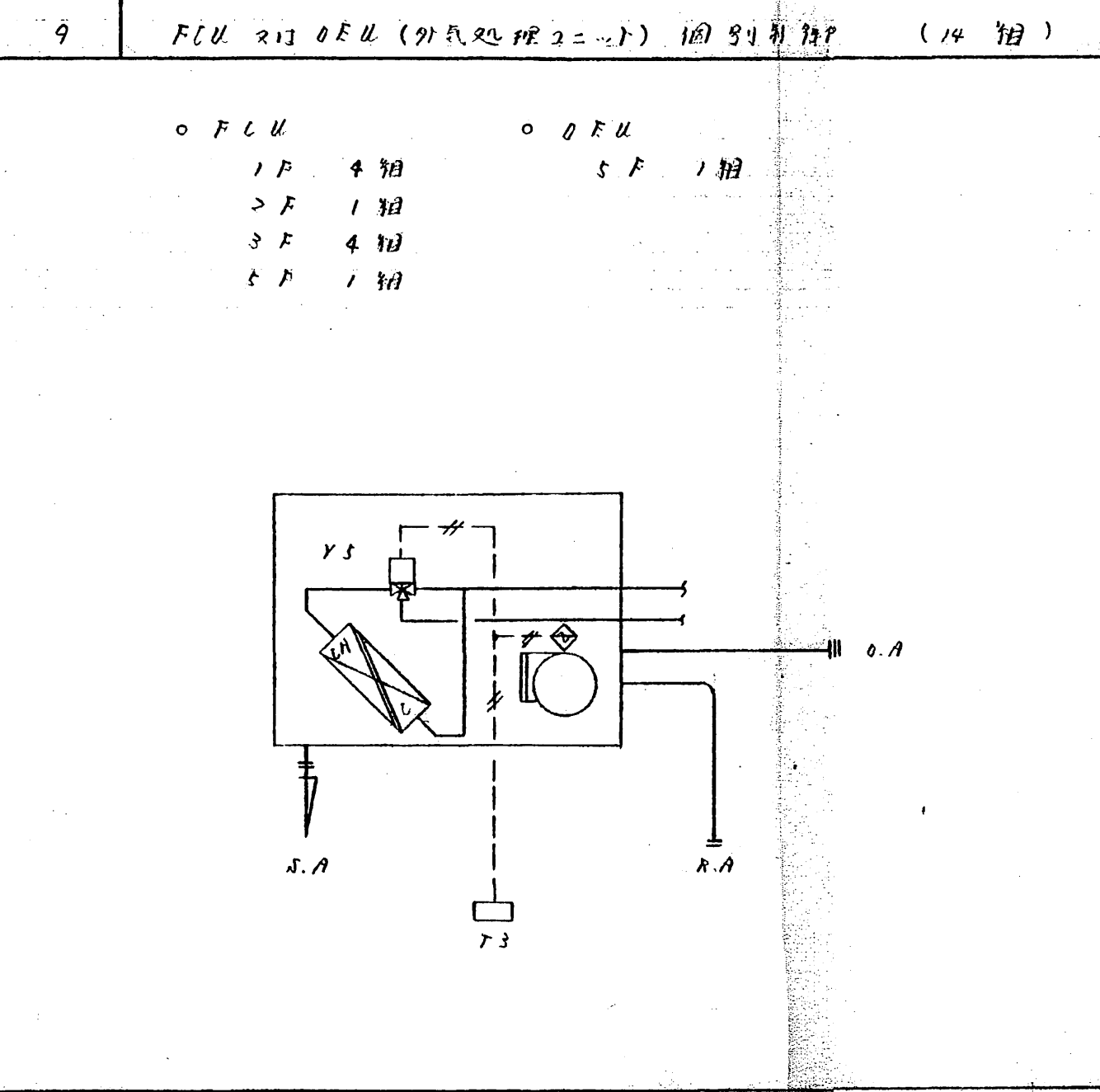
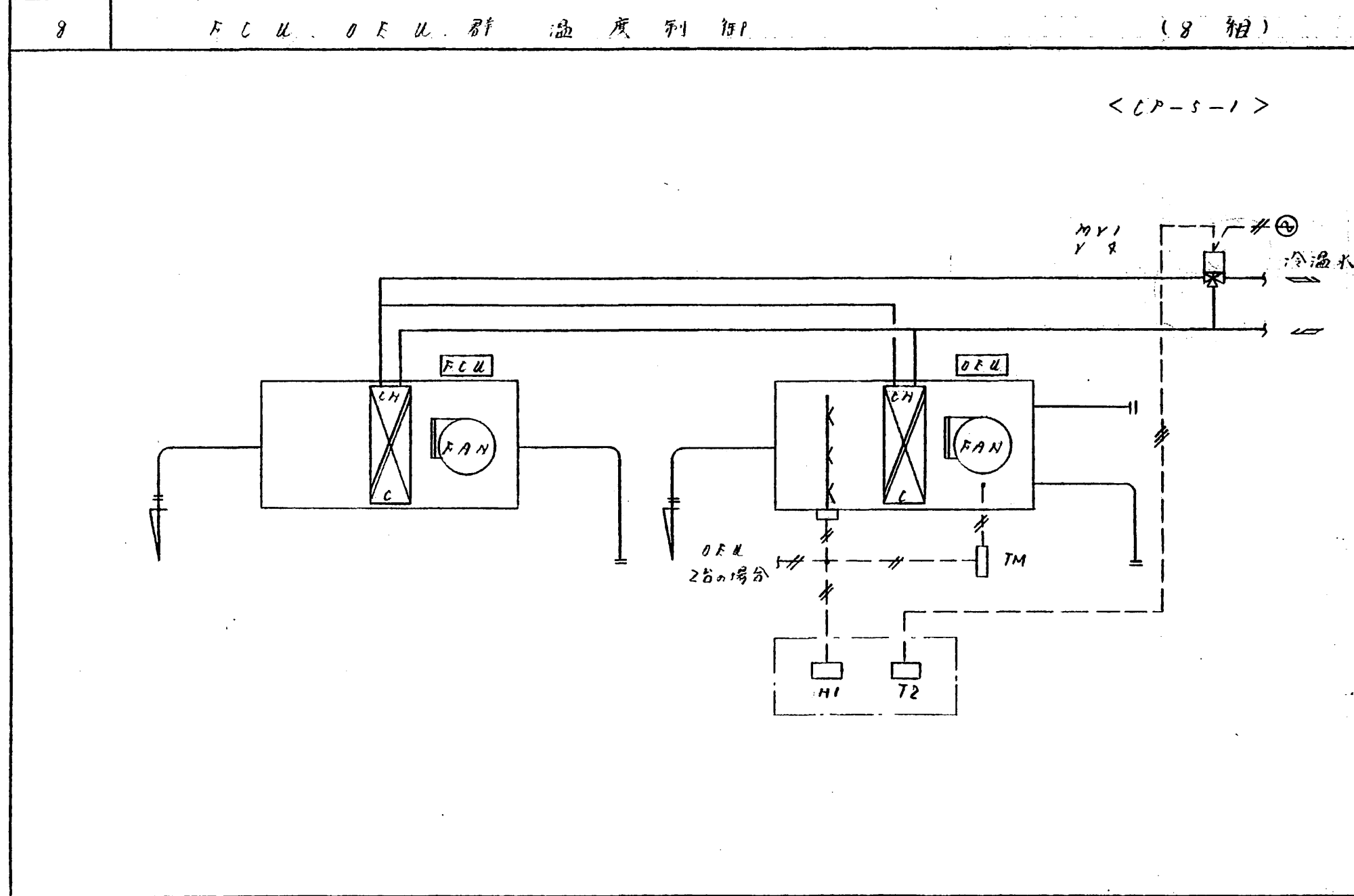
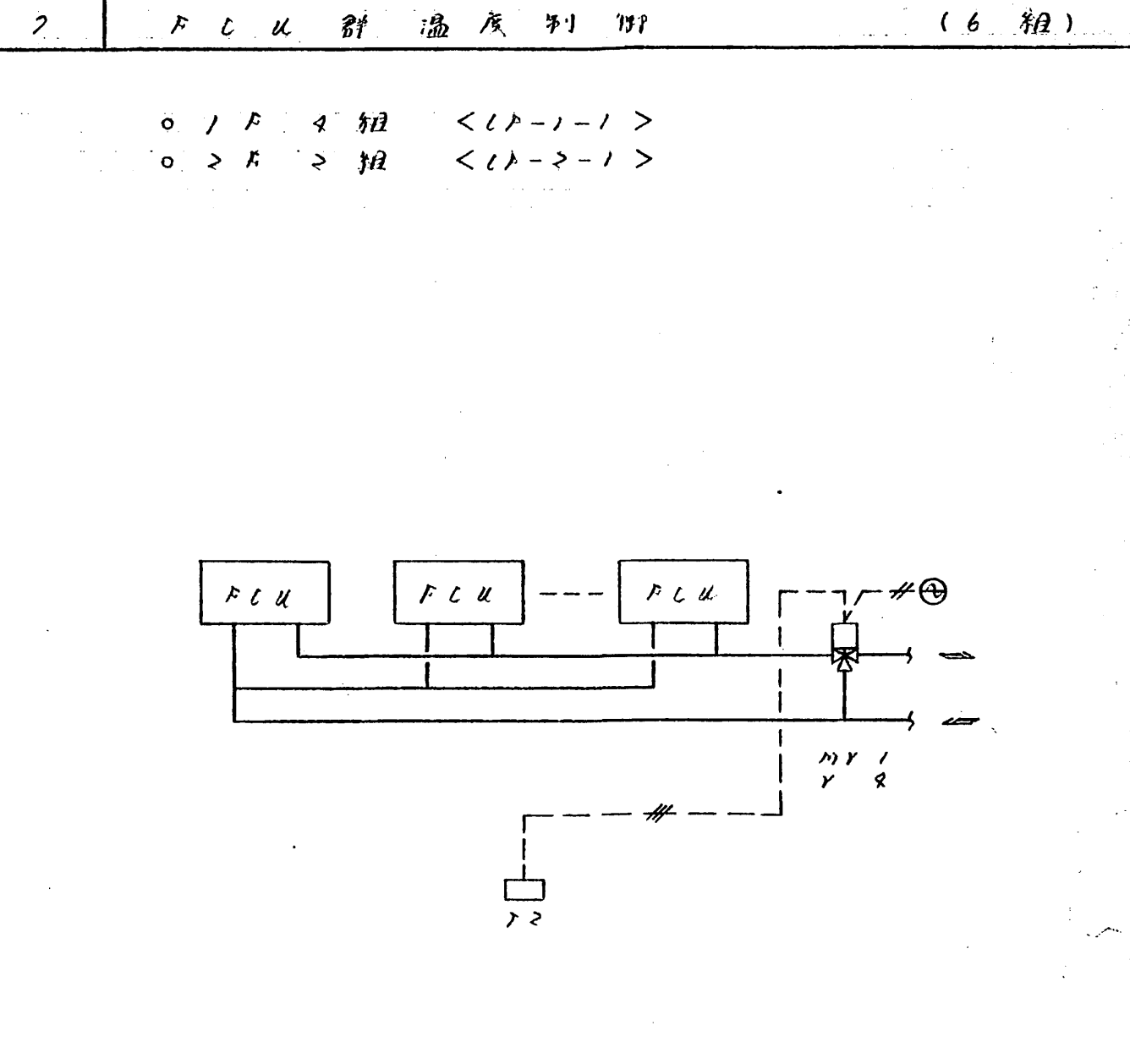
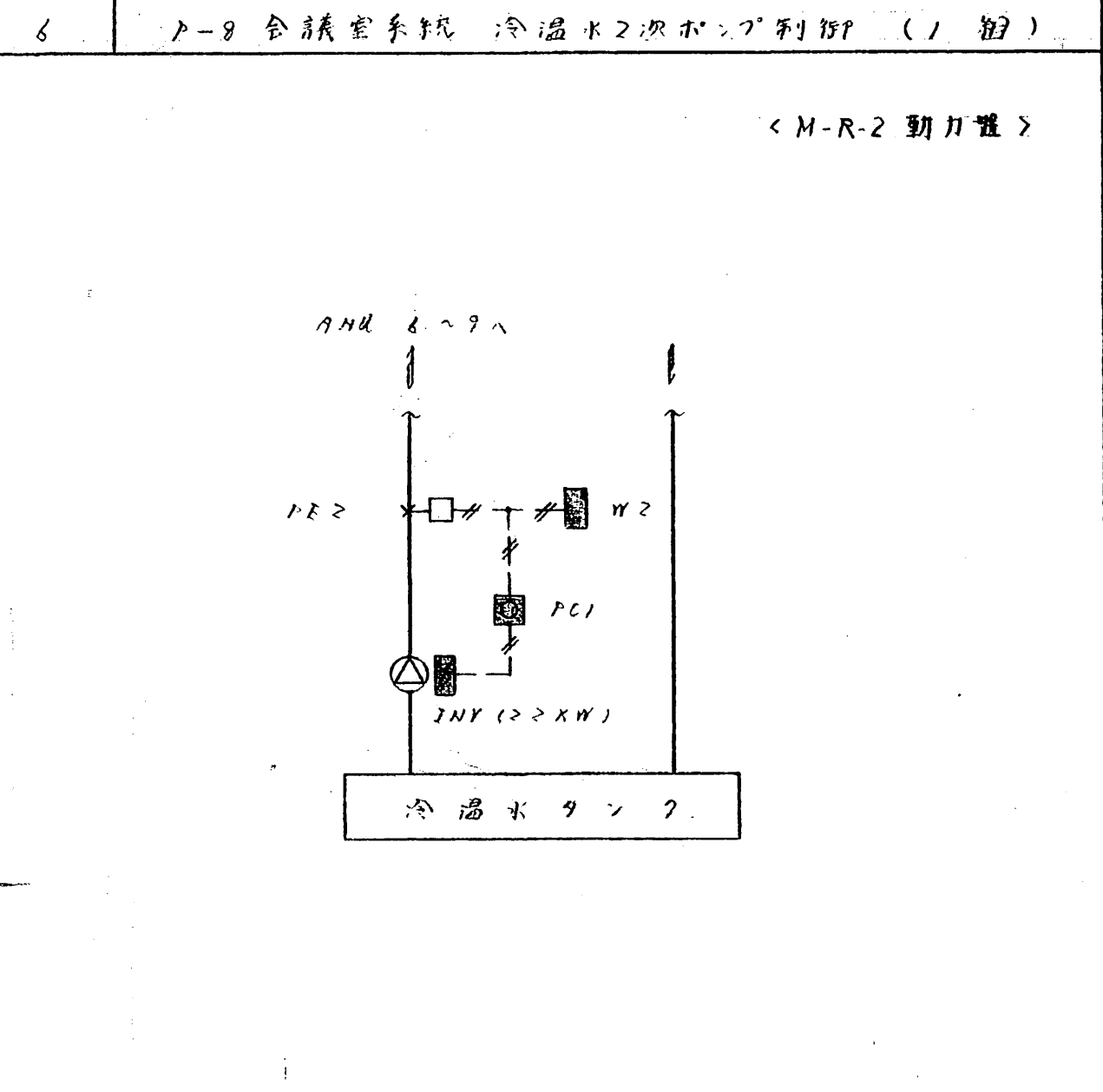
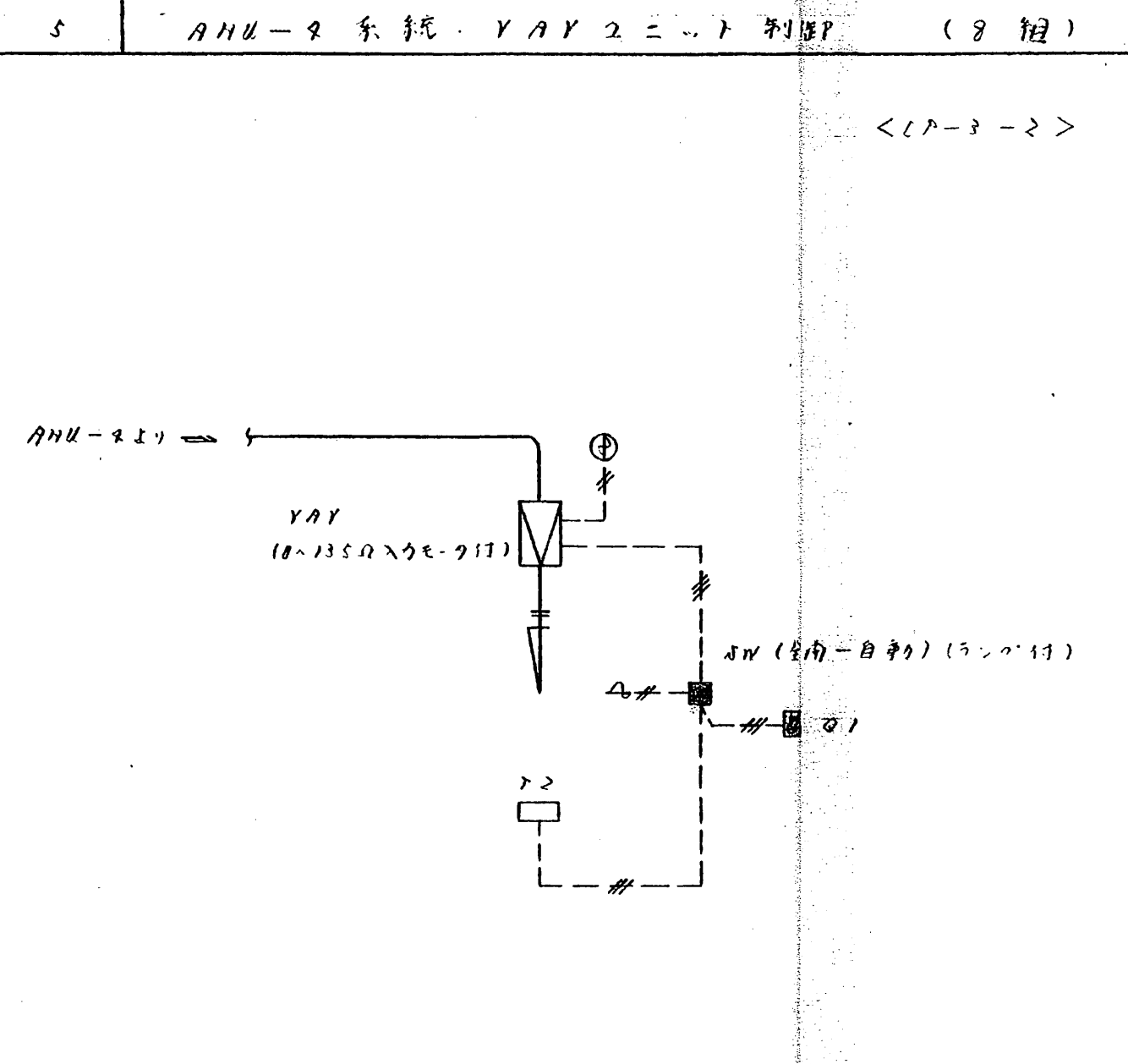
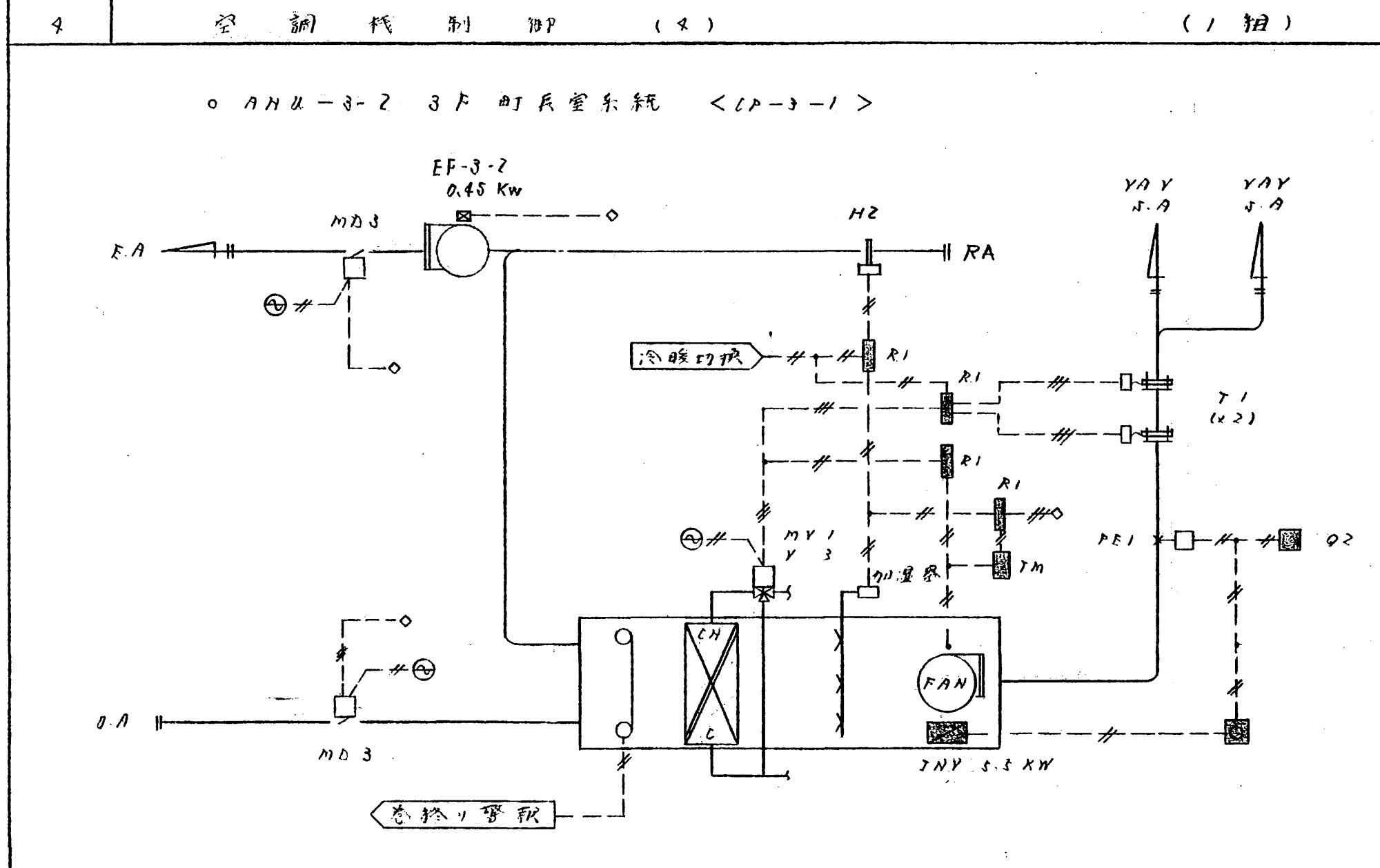
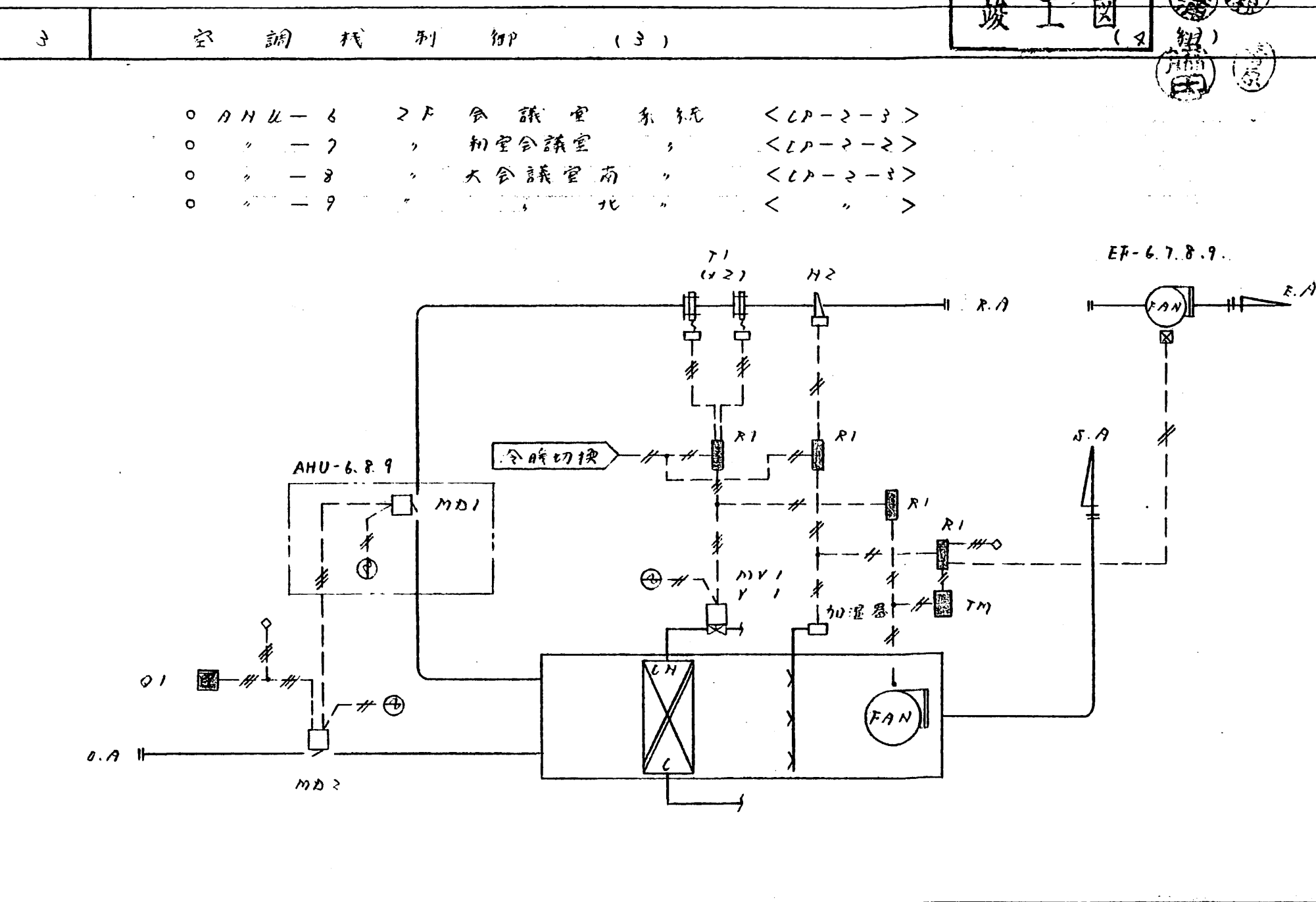
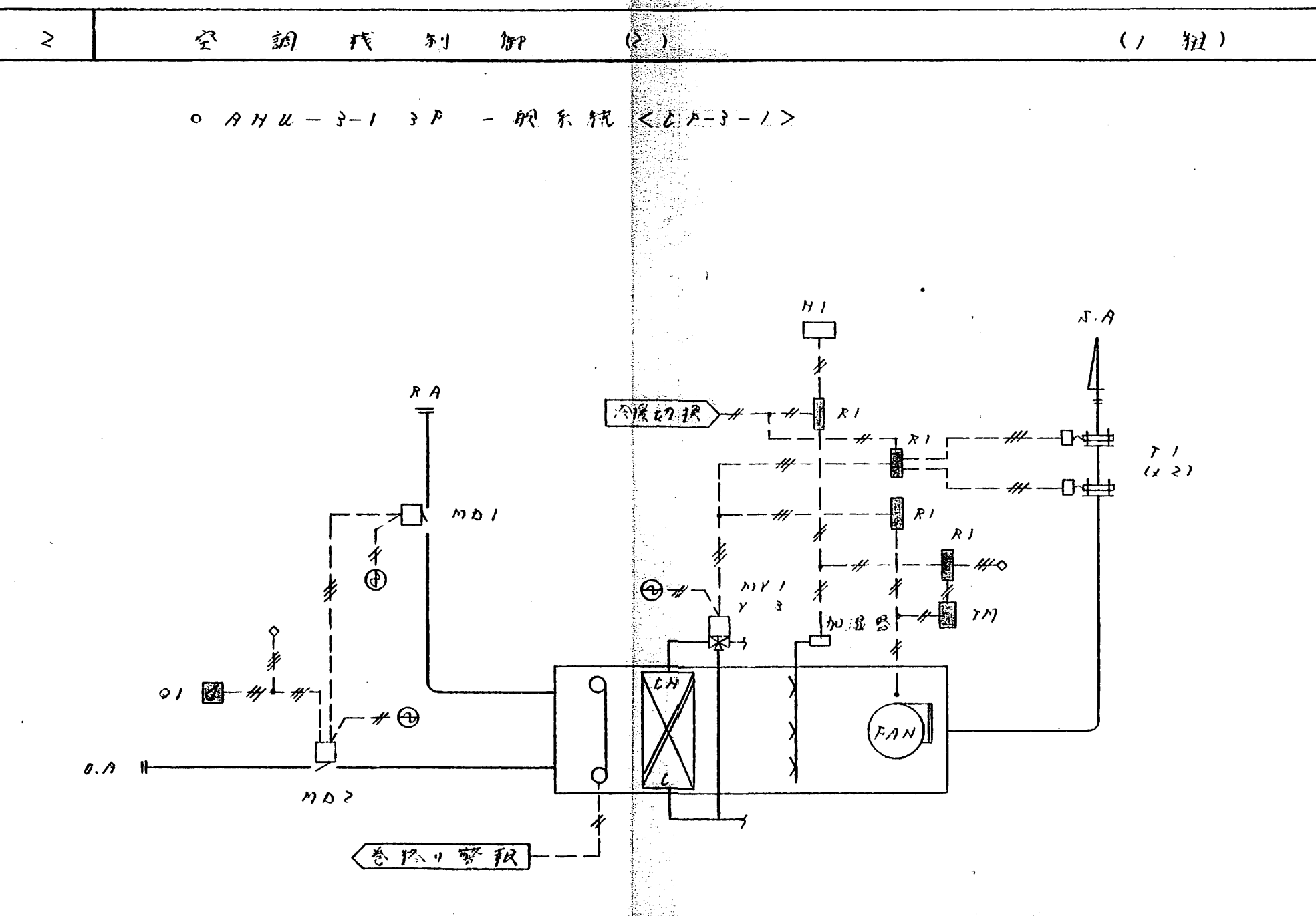
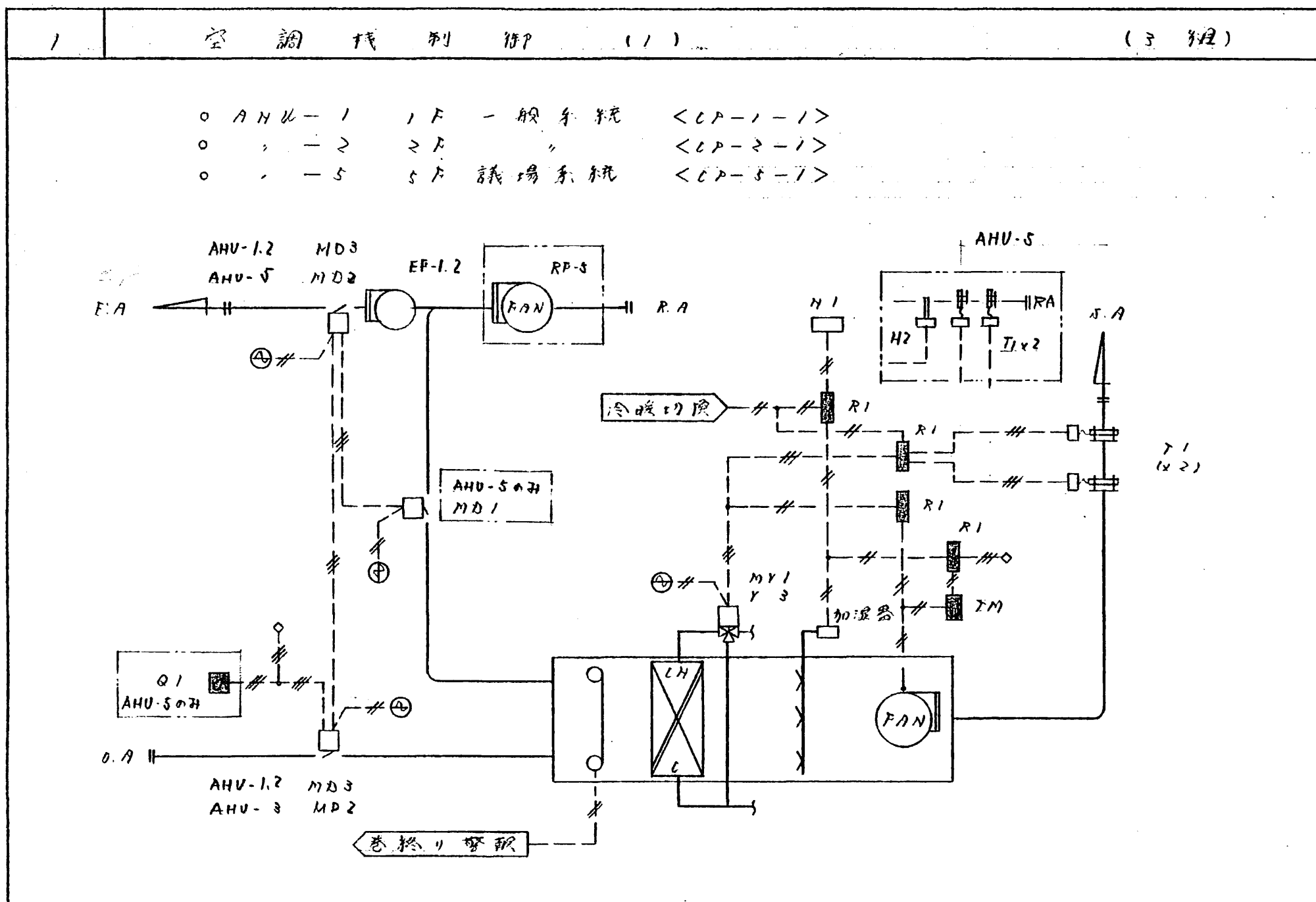


竣工図



竣工図

10 温湿度計測記録系統

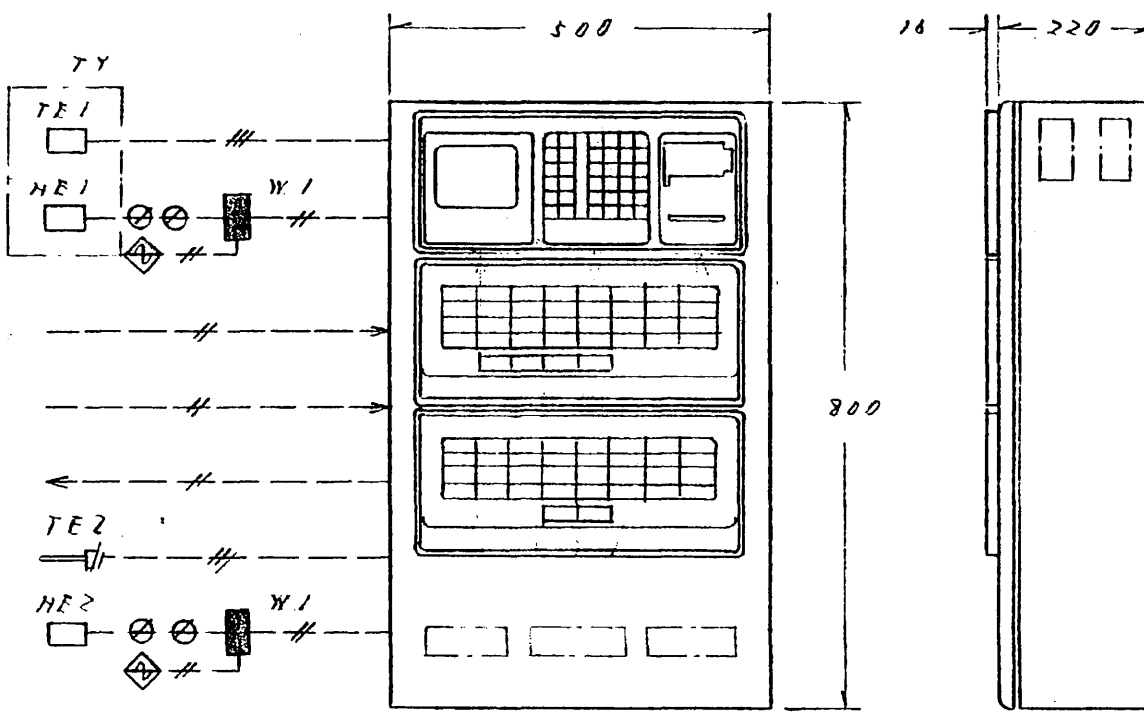
室内温湿度計測 (10組)

AHU-1~5D-200L7-巻戻し信号 (1組)

AHU-1~7運転状態信号 (7組)

AHU-1~7冷暖切換信号 (1組)

外気温湿度計測 (1組)
(SFMR設置)



YY1機能

- 温度センサー指示 (温度地点、湿度地点以内)
- 温湿度同期記録
- 温湿度上下限警報 (AHU運転時のみ)
- D-ルックアップ巻戻し警報監視・記録
- 自動制御冷暖切換信号

温湿度計測点一覧表

名	標	YY1機能
1F 保険生全課 住民課	2P-2-1	
議 議 室		
建設課 経済課		
2F 総 務 課	1P-2-1	
教員生活委員会 計画課		
小 会 議 室	1P-2-3	
3F 総 務 課	2P-3-1	
町 民 会 堂		
5F 手 続 局	2P-5-1	
議 議 室		
外 気		

13 制御弁選定表

記号	系	統	弁記号	試 休	流量 (l/min)	ΔP (m)	CV	弁寸法 (A)	備 考
AHU-1	1F	-	2	全温水	3.7	2.8	5.0	5.0	
-2	2F	-	4	全温水	2.8	1.6	5.0	5.0	
-3	3F	-	5	全温水	2.2	2.7	1.1	2.5	
-4	4F	-	6	全温水	1.2	2.0	2.8	3.0	
-5	5F	-	7	全温水	1.2	2.0	2.8	3.0	
-6	2F	全 議 室	Y1	全温水	2.7	2.7	1.2	2.5 x 2.0	
-7	2F	相 会 議 室	Y2	全温水	1.0	1.6	1.7	3.0 x 3.2	
-8	2F	大 会 議 室 前	Y3	全温水	2.9	1.2	1.7	3.0 x 3.2	
-9	2F	大 会 議 室 前	Y4	全温水	2.9	1.2	1.7	3.0 x 3.2	
外気計測									
1F	議 議 室	Y9	全温水	全温水	2.6	2.1	3.0	2.0	
1F	議 議 室	Y10	全温水	全温水	2.8	2.9			
1F	建設課 経済課	Y11	全温水	全温水	1.2	0.9			
1F	林業室 更衣室	Y12	全温水	全温水	2.2	1.5			
2F	議 議 室	Y13	全温水	全温水	2.8	2.6			
2F	教員生活委員会 計画課	Y14	全温水	全温水	1.2	0.8			
3F	議 議 室	Y15	全温水	全温水	1.9	2.1			
外気計測									
外気	大 会 議 室 前	Y16	全温水	全温水	3.0	2.8	3.0	2.0	
外気	議 議 室	Y17	全温水	全温水	1.2	0.9			
外気	議 議 室	Y18	全温水	全温水	2.7	2.8			
外気	正副議長室	Y19	全温水	全温水	2.2	1.5			
外気	手 続 局	Y20	全温水	全温水	1.2	0.9			
外気	小 会 議 室	Y21	全温水	全温水	2.6	2.1			

11 凡 例

- / — YY 2°
- ⊗ — 同軸ケーブル
- ~ A.C. 200V
- ⊕ A.C. 200V
- ⊖ A.C. 100V
- 室内取付機器
- YY1 (計測記録2~3)機能

12 機器一覧表

記号	型番	名 称	備 考	記号	型番	名 称	備 考
M01	M902E	エントロピー-2	比例式	ZK1	Z2023A	室内物温度検出器	
	Q105A	エントロピー-2		ZY	ZY110A	7Lセンサーモーター	
M02	M902E(D)	エントロピー-2	比例式	FE2	FY760B16	挿入形温度検出器	
	Q105A	エントロピー-2		Z1	Z991A	挿入形温度調節器	比例式
M03	M604C	エントロピー-2	比例式	A221A	感温型温度検出器		
M04	M902E	エントロピー-2	比例式	Z2	Z2023A	室内物温度調節器	比例式
	Q255C	エントロピー-2		Z3	Z1055A	室内物温度調節器	比例式
H1	H115A	室内物温度調節器	比例式	Y1	Y2023A	単相三方弁	
HE1	H2091A	湿度検出器		Y2	Y1069A	混合三方弁	
HE2	Q152A	湿度検出器		Y3	Y5065A	混合三方弁	
H2	H69A	挿入型湿度調節器		Y4	Y5013A	三方弁	
FE1	FY2000A	微差圧検出器		Y5	Y8092A	小形電動三方弁	
ZK2	WY-2	圧力検出器		YY1	YY202A	計測記録2~3以上	
ZC1	R2425A	電子式圧力調節器		YY2	YY214A	A.C.200V電源	
Q1	Q206A	温度検出器					
Q2	QY2000A	A.C.200V角電源					
Z1							
ZM							
S1V		20W 3.1V	天井灯				
JNY	WY4015	同軸ケーブル					

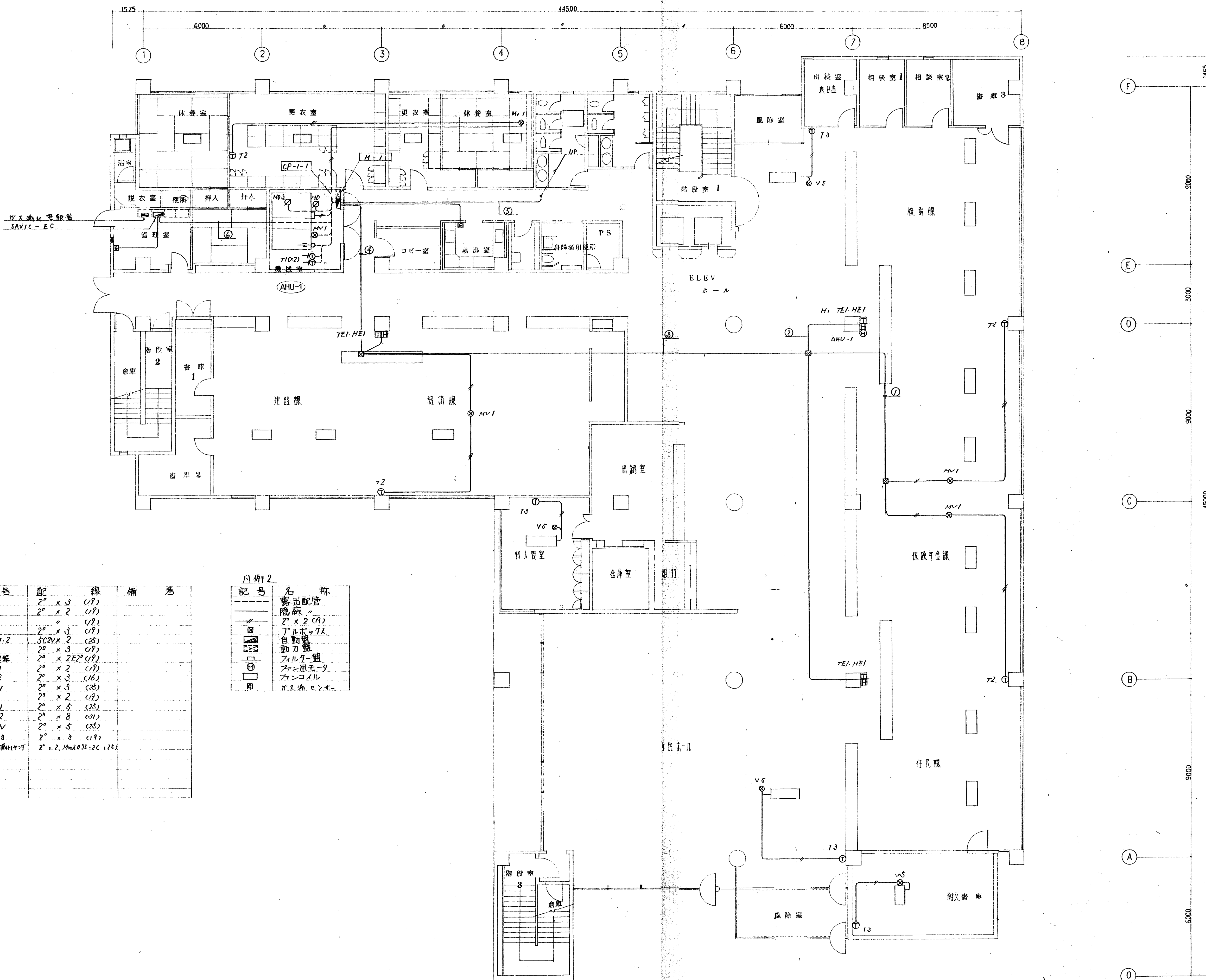
14 盤寸法表

盤記号	参考寸法 (W x H x D)	備 考
CP-1-1	500 x 700 x 250	AHU-1
CP-2-1	500 x 1100 x 250	AHU-2
CP-2-2	500 x 700 x 200	AHU-3
CP-2-3	500 x 1400 x 250	AHU-4, 8, 9
CP-3-1	300 x 2150 x 300	AHU-3, 1, 2, JNY
CP-3-2	700 x 900 x 200	JNY 制御盤
CP-5-1	500 x 1800 x 250	AHU-5

SAVIC-EC 管理点

名称	故障	水漏	異常	計測	手動	訂定値	名称	故障	水漏	異常	計測	手動	訂定値
	○	○	○	温度	湿度			○	○	○	温度	湿度	
R-1 (1-1) 制御盤	○	○	○			24+24+24	2F 電線室 PAC (標準)	○	○	○			
R-2	○	○	○										
P-3 (1-1) 制御盤	○	○	○			M-R							
P-4	○	○	○										
P-5	○	○	○										
P-6	○	○	○										
P-7	○	○	○										
P-8	○	○	○										
77232327													
AHU-1	○	○	○			M-1	1F 保険生全課 住民課	○	○	○			CP-1-1
EF-1	○	○	○				議 議 室	○	○	○			
AHU-2	○	○	○			M-2A	建設課 経済課	○	○	○			
EF-2	○	○	○				2F 議 議 室	○	○	○			CP-2-1
AHU-3	○	○	○			CP-3-1	大会議室 前	○	○	○			
EF-3	○	○	○				大会議室	○	○	○			CP-2-3
AHU-4 (標準)	○	○	○				3F 議 議 室	○	○	○			CP-3-1
EF-4 (標準)	○	○	○				議 議 室	○	○	○			CP-3-1
AHU-5	○	○	○			M-5	4F 手 続 局	○	○	○			CP-5-1
EF-5	○	○	○					○	○	○			
AHU-6	○	○	○			M-2B	5F 手 続 局	○	○	○			CP-5-1
EF-6	○	○	○				議 議 室	○	○	○			
AHU-7	○	○	○			M-2C	外 気	○	○	○			
EF-7	○	○	○					○	○	○			
AHU-8	○	○	○			M-2B	夏-冬切替	○	○	○			CP-5
EF-8	○	○	○					○	○	○			
AHU-9	○	○	○			M-2B		○	○	○			
EF-9	○	○	○					○	○	○			

竣工図



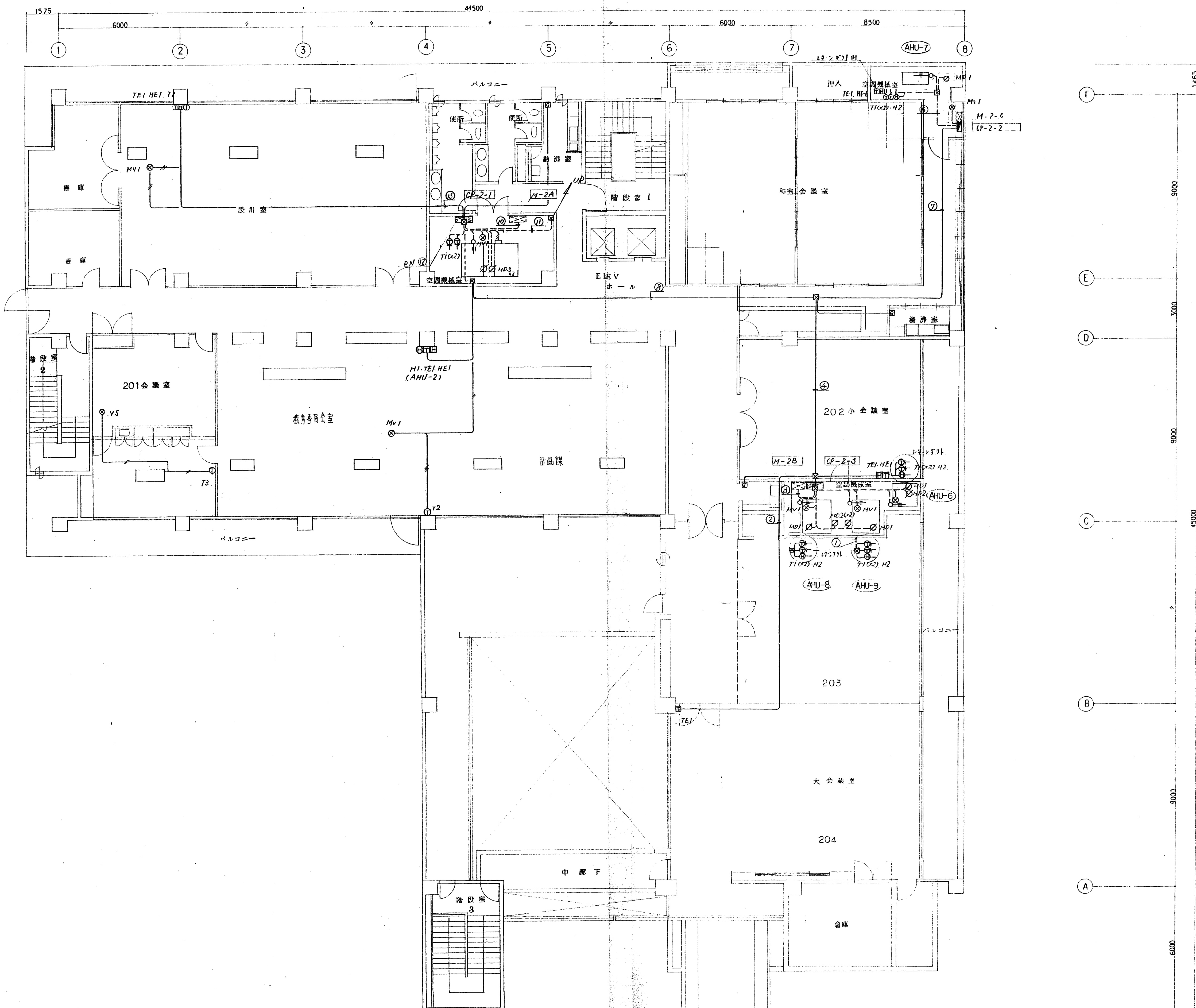
①	2" x 4 (CS)
②	2" x 2 (19)
	2" x 3 (19)
	SC2V x 2 (CS)
③	2" x 4 (CS)
	2" x 2 (19)
	2" x 6 (CS)
	SC2V x 4 (CS)
④	2" x 6 (CS)
	2" x 2 (19)
	2" x 9 (CS)
	SC2V x 6 (CS)
⑤	2" x 0.5 (S1x39)圧縮
	CEV0.9 - SP x 2 (S1)
	0.9 - SP x 3 (S1)
	0.7 - 7P x 1 (S1)
	2" x 2 (S1)
	MvR 0.75 - 2C x 7
⑥	2" x 70 (S1)(S1)
	CEV0.9 - SP x 2 (S1)
	0.9 - SP x 4 (S1)
	0.9 - 7P x 1 (S1)
	2" x 2 (S1)
	MvR 0.75 - 2C x 7
CP-1 ~ M-1	2" x 4E2" (CS)
	2" x 4 (19)

凡例 1

記号	号	配線	備考
○	T2	2" x 3 (19)	
○	T3	2" x 2 (19)	
○	H1	2" x 3 (19)	
○	TEL	2" x 3 (19)	
○	HEI-2	SC2V x 2 (CS)	
○	T1	2" x 3 (19)	
○	加温器	2" x 2E2" (19)	
○	PE1	2" x 2 (19)	
○	PE2	2" x 3 (16)	
○	MV1	2" x 5 (CS)	
○	V5	2" x 2 (19)	
○	MD1	2" x 5 (CS)	
○	MD2	2" x 8 (CS)	
○	VAV	2" x 5 (CS)	
○	MD3	2" x 3 (19)	
○	排気機	2" x 2, MvR 0.75 - 2C (CS)	

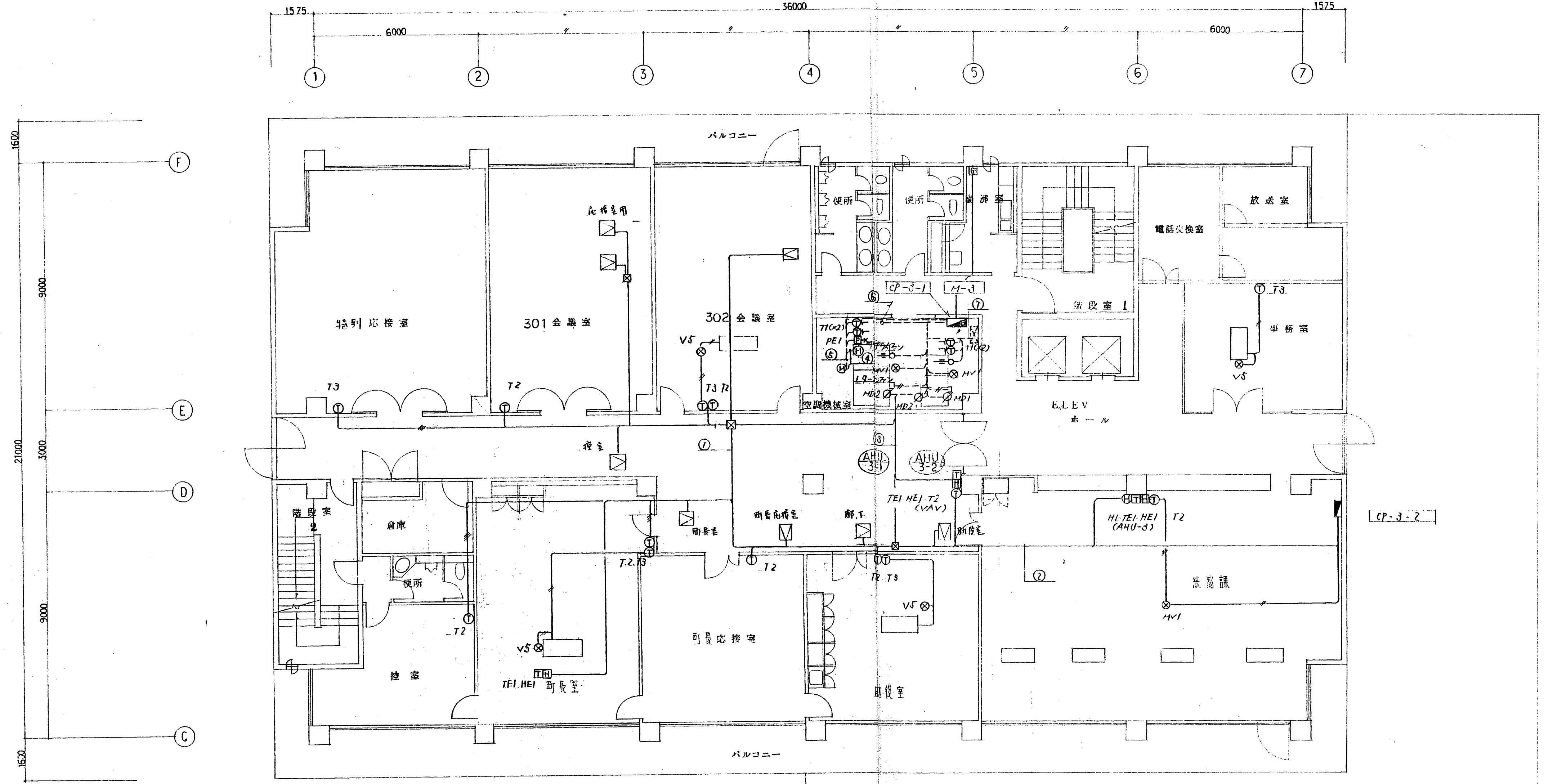
凡例 2

記号	名称
○	露出配管
○	隠蔽
○	2" x 2 (19)
○	7" x 7" x 7"
○	自動機
○	動力機
○	フィルター機
○	ファンモーター
○	ファンコイル
○	ガス漏センサー



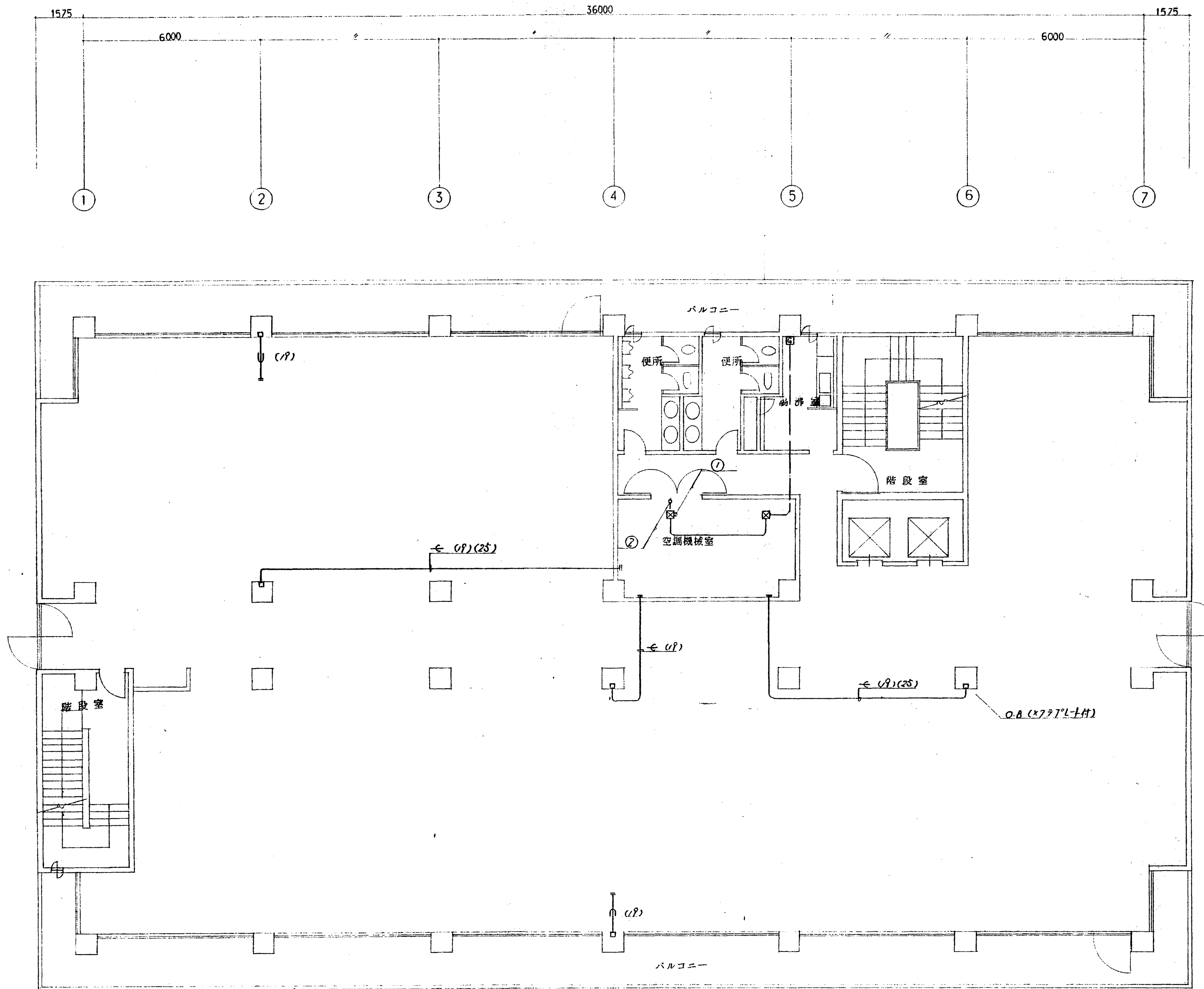
①	2° x 6 (28)
	2° x 2 (17)
②	2° x 3 (17)
③	2° x 10E2 (37)
	CPEV 0.7-3P (28)
④	2° x 2 Mv8075-2C (28)
	2° x 3 (31)
	CPEV 0.7-3P (28)
⑤	2° x 6E2 (28)
	CPEV 0.7-3P (28)
⑥	2° x 6 (28)
	2° x 4 (28)
	2° x 2 (17)
	SC2V x 2 (28)
	CPEV 0.7-3P (28)
⑦	2° x 2 (17)
	2° x 3 (28)
	CPEV 0.7-3P (28)
⑧	2° x 8 (28)
	CPEV 0.7-3P (28)
	2° x 2 Mv8075-2C (28)
	2° x 2 (28)
	(PEV 0.7-3P (28)
⑨	2° x 2 (17)
	2° x 4 (28)
	2° x 16 (37)
	SC2V x 2 (28)
	CPEV 0.7-3P (28)
⑩	2° x 4E2 (28)
	2° x 2 (17) RL
⑪	2° x 35 (51)
	CPEV 0.7-3P (28)
	0.7-3P (28)
	2° x 2 (17)
	Mv8075-2C (28)
⑫	2° x 55 (51)
	CPEV 0.7-3P (28)
	0.7-3P (28)
	2° x 2 Mv8075-2C (28)
⑬	2° x 2 (17)
	2° x 3 (17)
	SC2V x 2 (28)

竣工図

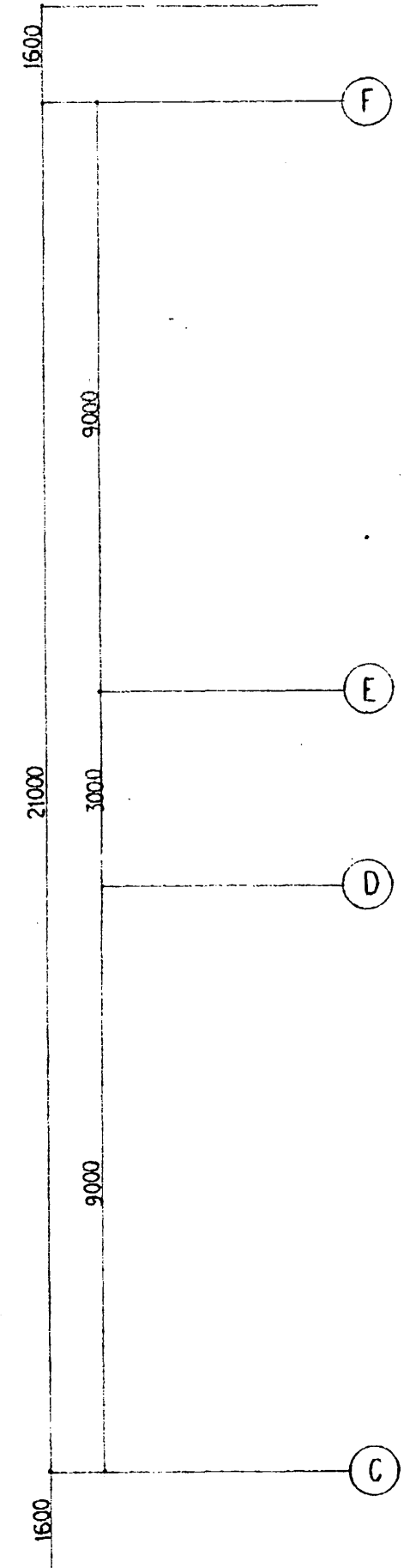


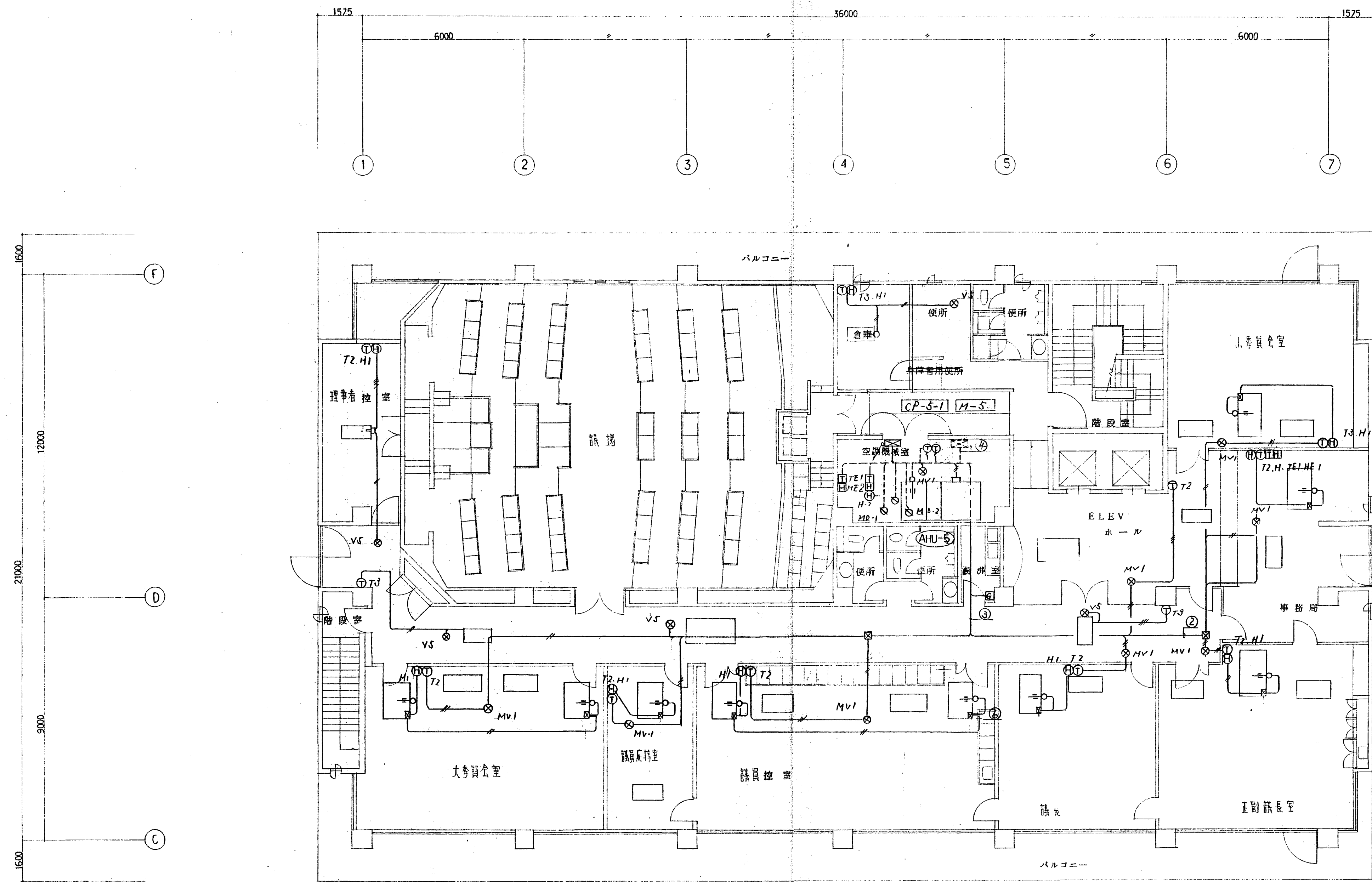
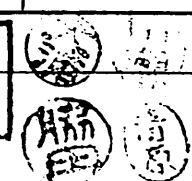
①	2' x 29 (51)
②	2' x 63 (51) x 2 2' x 2 (19)
③	2' x 2 E2 (19)
④	2' x 6 (25) 2' x 4 (19) 2' x 2 (19) 2' x 2 E2 (19)
⑤	5.5' x 3.5 E3 (26) SA77
⑥	2' x 3 E2 (25)
⑦	2' x 25 (51) CPEV.0.1 - 6P x 2 (39) 2' x 2 (18) MWD.0.1 - 2C x 2
⑧	2' x 10 (31)

竣工図



①	2" x 15" (45)
	CPEV 0.9 - SP (25)
	2" x 2" (25)
	Mux S.O. 25 - 25
②	2" x 25" (51)
	CPEV 0.9 - SP 22 (32)
	2" x 2" (31)
	Mux S.O. 25 - 25 x 2 (31)





①	2° x 4 (28)
	2° x 2 (17) VC
②	2° x 6 (28)
	2° x 3 (17)
	5C2V x 2 (28)
③	2° x 10 (31)
	2° x 3 (28)
	5C2V x 2 (31)
④	2° x 2 (17) (CAS)
	3.5° x 3E16 (31)
	2° x 2 (17) RC
⑤	2° x 2 (17) SW
	2° x 3 (17) 田田
	CPEV0.9-UP (28)
⑥	2° x 2 (17)

竣工図

